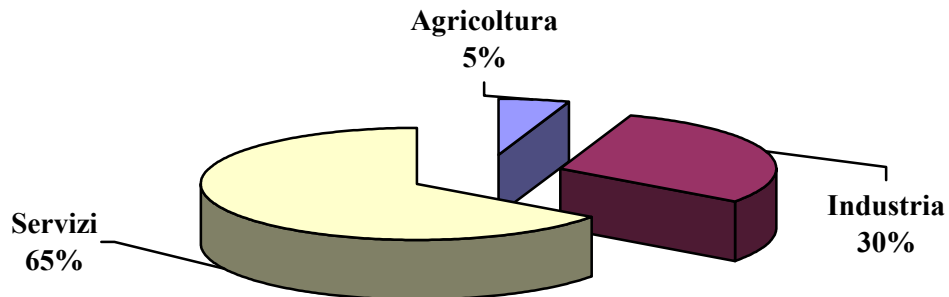
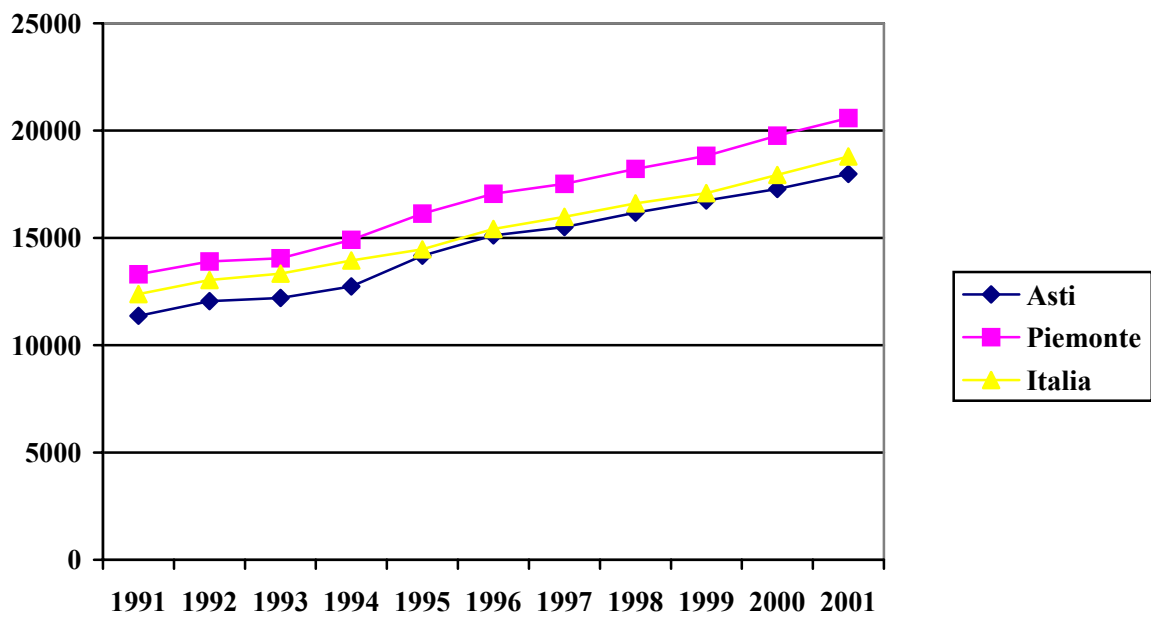


**PERCENTUALI DI COMPOSIZIONE DEL VALORE  
AGGIUNTO PER SETTORE DI ATTIVITA' NEL 2001**  
(Dati Istituto Tagliacarne)



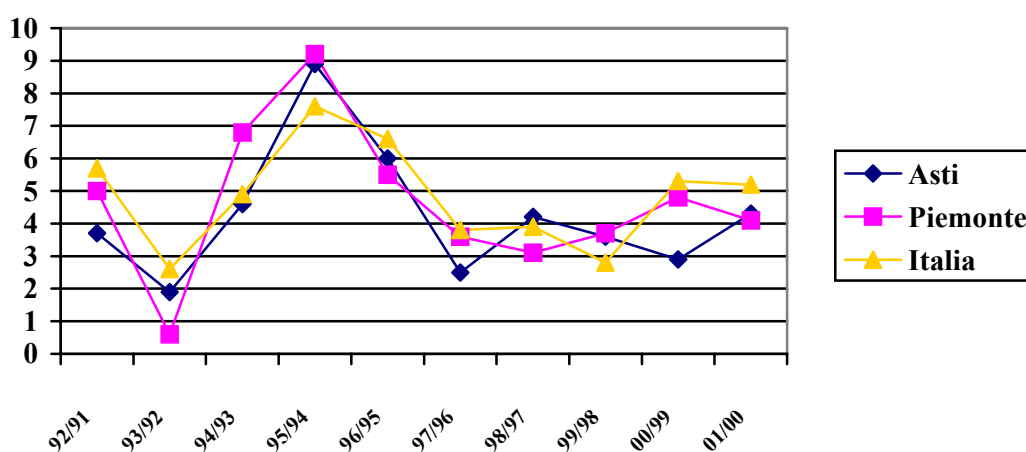
**P.I.L. PER ABITANTE (migliaia di euro)**



## IL REDDITO PRODOTTO IN PROVINCIA DI ASTI

<b>VALORE AGGIUNTO AL COSTO DEI FATTORI PER SETTORE DI ATTIVITA' ECONOMICA IN PROVINCIA DI ASTI (milioni di euro)</b>							
	2001	2000	1999	1998	1997	1996	1995
<i>Beni e servizi destinabili alla vendita</i>							
- Agricoltura	210,8	196,1	199,7	194,4	184,3	175,6	171,6
- Industria	1.163,90	1.122,40	1.082,00	1.056,70	1.011,90	990,9	959,3
• <i>industria manifatturiera</i>			849,5	841,4	777,3	799,2	770,0
• <i>costruzioni</i>			232,5	215,3	234,6	191,7	189,3
- Terziario	2.560,90	2.455,20	2.385,40	2.288,30	2.199,80	2.147,30	1.995,90
• <i>commercio e turismo</i>			672,3	679,4	651,1	664,0	624,0
• <i>trasporti e comunicazioni</i>			360,1	365,7	320,9	308,3	287,3
• <i>credito e assicurazioni</i>			187,4	179,3	170,3	179,8	167,1
• <i>altri servizi destinabili alla vendita</i>			501,0	447,0	456,2	432,6	400,2
• <i>servizi non destinabili alla vendita</i>			664,6	616,9	601,3	562,6	517,3
<b>TOTALE VALORE AGGIUNTO</b>	<b>3.935,60</b>	<b>3.773,60</b>	<b>3.667,10</b>	<b>3.539,40</b>	<b>3.396,20</b>	<b>3.313,70</b>	<b>3.126,80</b>
P.I.L. provinciale pro-capite (in euro)	17.981,5	17.279,7	16.746,8	16.182,8	15.498,6	15.114,2	14.165,0
Numero indice Italia = 100	95,7	96,4	98	97,5	97	98,1	98
Posizione graduatoria nazionale	58	58	57	57	58	58	57

## PRODOTTO INTERNO LORDO (variazioni percentuali annue)



PERCENTUALE SUL TOTALE ITALIA DEL VALORE AGGIUNTO PER SETTORE DI ATTIVITA' ECONOMICA							
	2001	2000	1999	1998	1997	1996	1995
<i>Beni e servizi destinabili alla vendita</i>							
- Agricoltura	0,69	0,66	0,66	0,65	0,61	0,59	0,61
- Industria	0,37	0,37	0,37	0,37	0,37	0,37	0,37
• <i>industria manifatturiera</i>			0,35	0,35	0,34	0,36	0,36
• <i>costruzioni</i>			0,47	0,45	0,49	0,4	0,43
- Terziario	0,32	0,33	0,34	0,34	0,34	0,34	0,34
• <i>commercio e turismo</i>			0,39	0,41	0,4	0,42	0,42
• <i>trasporti e comunicazioni</i>			0,48	0,49	0,46	0,46	0,45
• <i>credito e assicurazioni</i>			0,31	0,3	0,31	0,32	0,32
• <i>altri servizi destinabili alla vendita</i>			0,25	0,24	0,26	0,27	0,27
• <i>servizi non destinabili alla vendita</i>			0,34	0,32	0,31	0,31	0,31
<b>TOTALE VALORE AGGIUNTO</b>	<b>0,35</b>	<b>0,35</b>	<b>0,36</b>	<b>0,35</b>	<b>0,35</b>	<b>0,36</b>	<b>0,36</b>

VARIAZIONI PERCENTUALI 99/98 DEL VALORE AGGIUNTO PER ATTIVITA'				
	Asti	Piemonte	Italia Sett.	Italia
Agricoltura	2,7	1,6	0,6	1,1
Industria manifatturiera	1,0	-0,1	0,5	0,8
Costruzioni	8,0	7,0	1,7	3,0
Commercio e turismo	-1,0	1,7	2,0	2,2
Trasporti e comunicazioni	-1,5	1,5	1,1	1,0
Credito e assicurazioni	4,5	2,9	1,4	-0,6
Altri servizi destinati alla vendita	12,1	10,6	8,4	7,9
Servizi non destinati alla vendita	7,7	5,6	3,9	2,9
<b>Totale valore aggiunto</b>	<b>3,6</b>	<b>3,7</b>	<b>2,9</b>	<b>2,8</b>
<b>P.I.L. provinciale procapite</b>	<b>3,5</b>	<b>3,4</b>	<b>--</b>	<b>2,9</b>

**VARIAZIONI PERCENTUALI ANNUE 1991/2000 DEL P.I.L.  
COMPLESSIVO E PER ABITANTE**

	P.I.L. COMPLESSIVO			P.I.L. PER ABITANTE		
	Asti	Piemonte	Italia	Asti	Piemonte	Italia
1992/1991	3,7	5	5,7	3,6	4,6	5,3
1993/1992	1,9	0,6	2,6	1,3	1,3	2,2
1994/1993	4,6	6,8	4,9	4,4	5,6	4,7
1995/1994	8,9	9,2	7,6	9,1	9,4	7,5
1996/1995	6,0	5,5	6,6	6,7	5,7	6,6
1997/1996	2,5	3,6	3,8	2,5	2,7	3,7
1998/1997	4,2	3,1	3,9	4,4	3,9	3,9
1999/1998	3,6	3,7	2,8	3,5	3,4	2,9
2000/1999	2,9	4,8	5,3	3,2	4,9	4,9
2001/2000	4,3	4,1	5,2	4,1	4,2	4,8