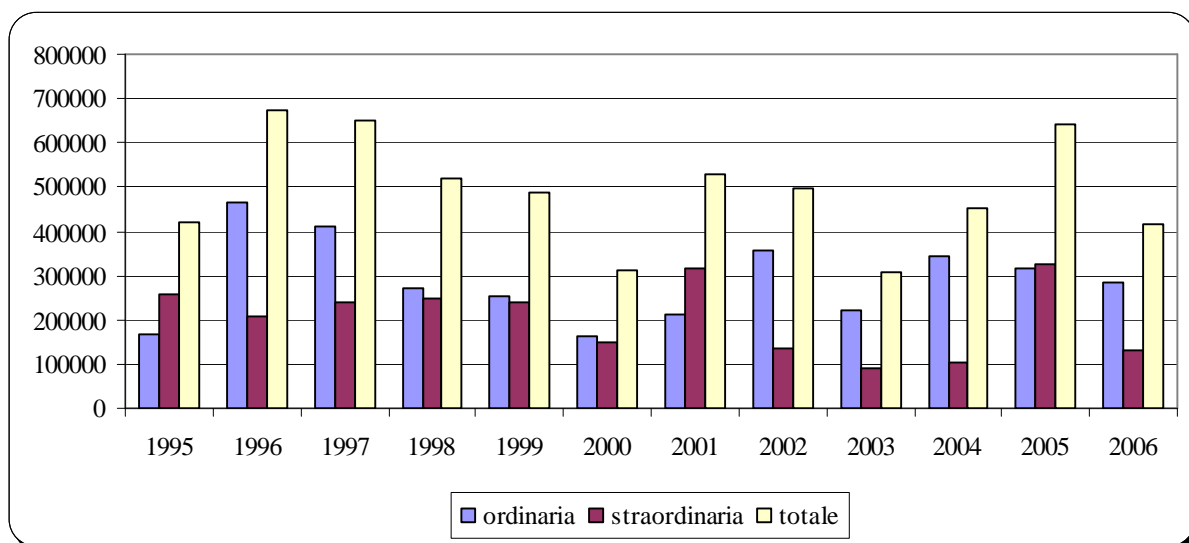


INTERVENTI ORDINARI E STRAORDINARI
Numero ore autorizzate nel primo semestre dell'anno (dati INPS)



	1° Semestre 2006		1° Semestre 2005		SALDO	
	Ordinaria	Straordinaria	Ordinaria	Straordinaria	Ordinaria	Straordinaria
Agricole Industriali	0	0	0	0	0	0
Estrattive	0	0	0	0	0	0
Legno	7.676	0	14.299	0	-6.623	0
Alimentari	0	0	0	3.440	0	-3.440
Metallurgiche	0	0	52.560	0	-52.560	0
Meccaniche	166.046	111.521	121.575	319.274	44.471	-207.753
Tessili	19.000	0	0	0	19.000	0
Vestiario	0	0	14.000	0	-14.000	0
Chimiche	5.326	18.412	39.580	0	-34.254	18.412
Trasformazioni	6.758	0	18.031	0	-11.273	0
Carta	0	0	3.600	0	-3.600	0
Ind. Edilizia	1.199	0	4.267	0	-3.068	0
Trasporti e comunicazioni	0	552	0	0	0	552
TOTALE ATTIVITA' MANIFATTURIERE	206.005	130.485	267.912	322.714	-61.907	-192.229
Varie	0	0	0	0	0	0
Servizi	0	0	0	1.170	0	-1.170
Energia, gas	0	0	0	0	0	0
Gestione edilizia					0	0
· Artigianato	45.007	0	27.041	0	17.966	0
· Industria	34.852	0	23.000	0	11.852	0
TOTALE ORE	285.864	130.485	317.953	323.884	-32.089	-193.399