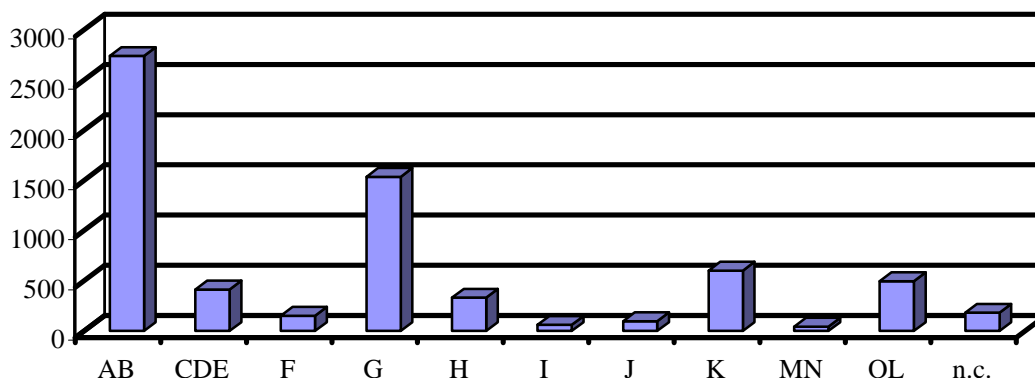


CONSISTENZA IMPRESE FEMMINILI ISCRITTE AL 30/06/2008

(Fonte dati Infocamere)



Settore attività		30/06/2008		30/06/2007	
		Registrate	Attive	Registrate	Attive
A	Agricoltura, caccia e silvicoltura	2.739	2.736	2.802	2.799
A 01	Agricoltura, caccia e relativi servizi	2.722	2.719	2.785	2.782
A 02	Silvicoltura e utiliz. aree forestali	17	17	17	17
B 05	Pesca, piscicoltura	0	0	0	0
C	Estrazioni minerarie	0	0	0	0
CA 10	Estrazioni di minerali energetici	0	0	0	0
CB 14	Altre industrie estrattive	0	0	0	0
D	Attività manifatturiere	412	377	408	373
DA 15	Industrie alimentari e delle bevande	102	94	90	84
DB 17	Industrie tessili	37	37	39	39
DB 18	Conf. articoli vestiario; prep. pellicce	49	45	53	48
DC 19	Prep. e concia cuoio; fabbr. articoli viaggio	1	1	2	2
DD 20	Ind.legno, esclusi mobili; fabbr. in paglia	24	22	23	22
DE 21	Fabbric. pasta-carta, carta e prod. di carta	3	2	3	2
DE 22	Editoria, stampa e riprod. supp. registrati	20	20	17	17
DF 23	Fabbric. coke, raffinerie, combust. nucleari	1	0	1	0
DG 24	Fabbric. prodotti chimici e fibre sintetiche	3	2	3	2
DH 25	Fabbric. articoli in gomma e mat. plastiche	25	24	28	25
DI 26	Fabbric. prodotti lavoraz. minerali non metalliferi	9	7	11	10
DJ 27	Produzione di metalli e loro leghe	3	3	3	3
DJ 28	Fabbr. e lav. prod. metallo, escluse macchine	46	41	48	41
DK 29	Fabbric. macchine e appar. mecc., instal.	21	17	24	21
DL 30	Fabbric. macchine per uff., elaboratori	2	2	2	2
DL 31	Fabbric. di macchine ed appar. elettr. n.c.a.	20	19	19	19
DL 32	Fabbric. appar. radiotel. e app. per comunic.	2	2	1	1
DL 33	Fabbric. appar. medicali, precisione, strum. ottici	8	8	8	7
DM 34	Fabbric. autoveicoli, rimorchi e semirim.	10	7	11	8
DM 35	Fabbric. di altri mezzi di trasporto	2	2	2	2
DN 36	Fabbric. mobili; altre industrie manifatturiere	23	21	19	17
DN 37	Recupero e preparaz. per il riciclaggio	1	1	1	1

Settore attività		30/06/2008		30/06/2007	
		Registrate	Attive	Registrate	Attive
E	Prod. e distrib. energia elettrica, gas e acqua	0	0	0	0
E 40	Prod.energia elettr., gas, acqua calda	0	0	0	0
E 41	Raccolta, depurazione e distribuzione acqua	0	0	0	0
F 45	Costruzioni	151	132	139	119
G	Comm. ingr. e dett; rip. beni pers. e per la casa	1.535	1.455	1.554	1.477
G 50	Comm., manut. e rip. autov. e motocicli	73	64	77	68
G 51	Comm. ingr. e interm. del comm. escl. autoveicoli	264	235	266	235
G 52	Comm. dett. escl. autov.; rip. beni personali	1.198	1.156	1.211	1.174
H 55	Alberghi e ristoranti	331	294	321	290
I	Trasporti, magazzinaggio e comunicaz.	60	54	55	50
I 60	Trasporti terrestri; trasporti mediante condotta	27	25	27	25
I 63	Attività ausiliarie del trasporto; agenzie di viaggio	28	24	23	20
I 64	Poste e telecomunicazioni	5	5	5	5
J	Intermediazione monetaria e finanziaria	96	93	97	94
J 65	Interm. monetaria e finanziaria (escl. assic. e fondi p.)	1	1	1	1
J 66	Assicurazioni e fondi pens. (escl. ass. soc. obbl.)	1	0	1	0
J 67	Attività ausil. intermediazione finanziaria	94	92	95	93
K	Attiv. immob., noleggio, informat., ricerca	600	571	598	561
K 70	Attività immobiliari	306	295	301	288
K 71	Noleggio macchine e attrezzature s.o.	17	15	19	17
K 72	Informatica e attività connesse	52	49	54	48
K 73	Ricerca e sviluppo	0	0	0	0
K 74	Altre attività professionali e imprendit.	225	212	224	208
L75	Pubblica Am.ne e difesa; assicurazione sociale obbligatoria	0	0	0	0
M 80	Istruzione	15	13	16	14
N 85	Sanità e altri servizi sociali	28	25	26	23
O	Altri servizi pubblici, sociali e personali	495	491	485	480
O 90	Smaltim. rifiuti solidi, acque di scarico e sim.	2	2	2	2
O 91	Attività di organizzazioni associative n.c.a.	0	0	0	0
O 92	Attività ricreative, culturali e sportive	48	48	45	45
O 93	Altre attività dei servizi	445	441	438	433
NC	Imprese non classificate	181	15	199	20
	TOTALE	6.643	6.256	6.700	6.300