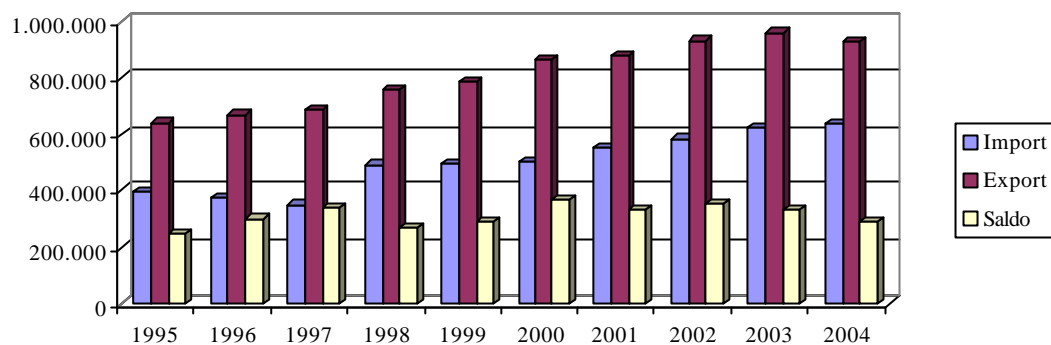


### L'IMPORT-EXPORT ASTIGIANO NEL PERIODO 1995-2004

(in migliaia di euro)



ANNO	IMPORT	EXPORT	SALDO
1995	394.630,1	643.289,9	248.659,8
1996	372.250,3	672.589,0	300.338,7
1997	348.893,1	688.000,1	339.107,0
1998	489.523,1	759.158,2	269.635,1
1999	495.142,8	786.978,1	291.835,3
2000	500.723,4	866.797,7	366.074,3
2001	550.256,6	880.606,4	330.349,8
2002	580.906,2	932.229,3	351.323,1
2003	625.893,8	959.258,2	333.364,4
2004	638.928,9	927.350,9	288.422,0