

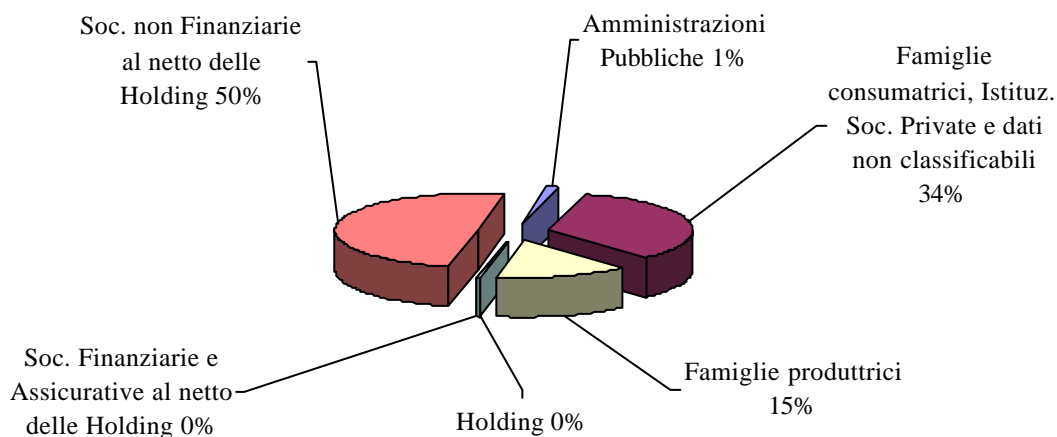
**IMPIEGHI, DEPOSITI E SOFFERENZE PER SETTORE DELLA PROVINCIA DI ASTI
AL 31/03/2004**

(Dati BANKITALIA - Importi in migliaia di EURO)

IMPIEGHI

SETTORE	RAMO	31/03/04	31/03/03	SALDO %
Amministrazioni Pubbliche	Totale rami e attività economiche non produttive	41.475	31.319	32,4
Famiglie consumatrici, Istituz. Soc. Private e dati non classificabili	Totale rami e attività economiche non produttive	959.721	857.972	11,9
Famiglie produttrici	Totale rami e attività economiche non produttive	424.998	388.673	9,3
Holding	Totale rami e attività economiche non produttive	4.864	14.443	-66,3
Soc. Finanziarie e Assicurative al netto delle Holding	Totale rami e attività economiche non produttive	5.342	7.526	-29,0
<i>Società non finanziarie al netto delle Holding</i>	<i>Attività industriali</i>	<i>582.427</i>	<i>574.013</i>	<i>1,5</i>
<i>Società non finanziarie al netto delle Holding</i>	<i>Imprese non finanziarie di cui: Edilizia</i>	<i>155.751</i>	<i>138.831</i>	<i>12,2</i>
<i>Società non finanziarie al netto delle Holding</i>	<i>Attività di servizi</i>	<i>592.535</i>	<i>490.851</i>	<i>20,7</i>
Società non finanziarie al netto delle Holding	Totale rami e attività economiche non produttive	1.401.897	1.276.552	9,8
TOT.SETT. AL NETTO SIST. BANC., FONDI COM. E INF. NON CLASS.	Totale rami e attività economiche non produttive	2.838.297	2.576.486	10,2

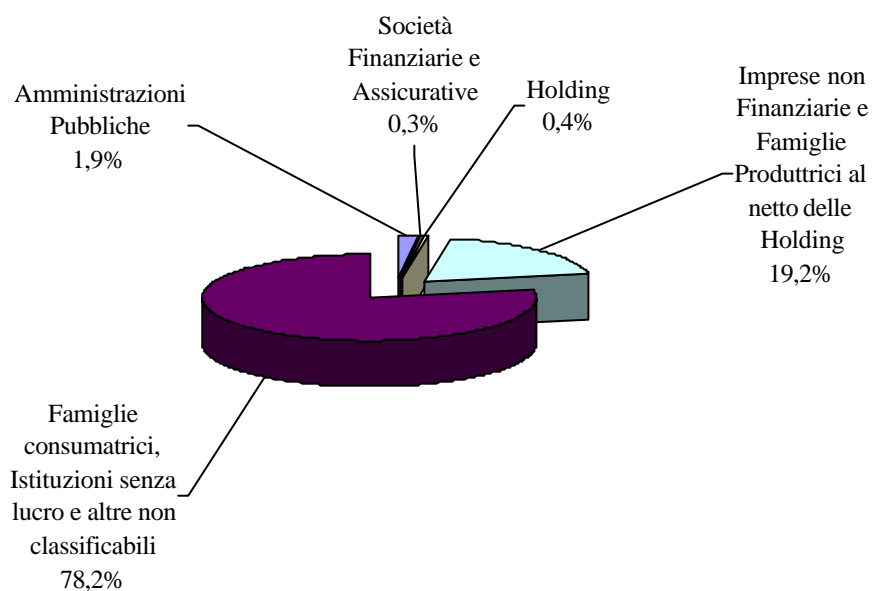
IMPIEGHI AL 31/03/2004



DEPOSITI

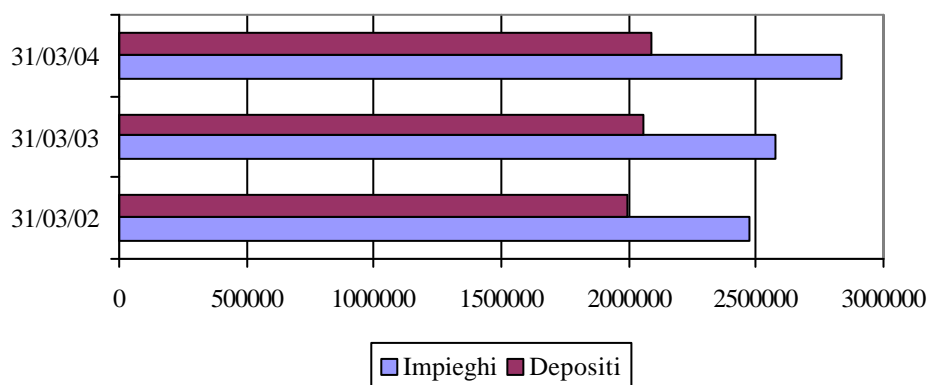
SETTORE	31/03/04	31/03/03	SALDO %
Amministrazioni Pubbliche	40.250	43.349	-7,1
Società Finanziarie e Assicurative	6.388	5.746	11,2
Holding	7.675	7.865	-2,4
Imprese non Finanziarie e Famiglie produttrici al netto delle Holding	401.994	385.124	4,4
Famiglie consumatrici, Istituzioni senza lucro e altre non classificabili	1.636.024	1.612.307	1,5
Totali	2.092.332	2.054.392	1,8

DEPOSITI AL 31/03/2004



IMPIEGHI E DEPOSITI AL 31/03/2004

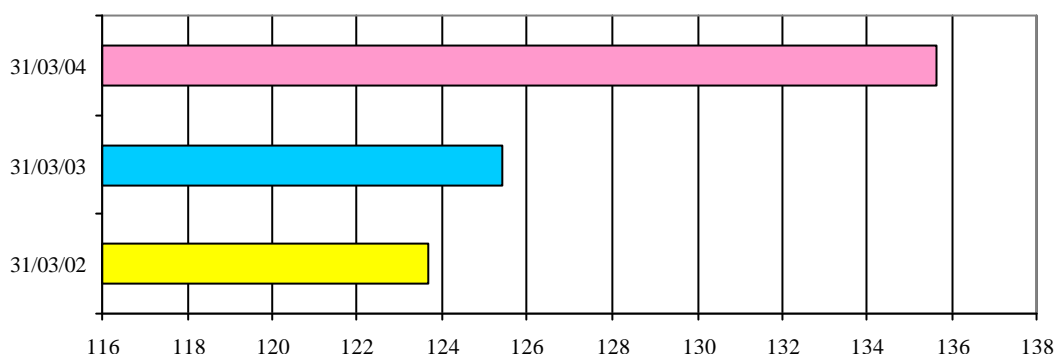
(in migliaia di Euro)



RAPPORTO IMPIEGHI - DEPOSITI

	RAPPORTO IMPIEGHI-DEPOSITI	VARIAZIONE % RISPETTO AL PERIODO PRECEDENTE
31 marzo 2002	123,66	---
31 marzo 2003	125,41	+1,75
31 marzo 2004	135,65	+10,24

RAPPORTO IMPIEGHI-DEPOSITI



SOFFERENZE

SETTORE	RAMO	31/03/04	31/03/03	SALDO %
Amministrazioni Pubbliche	Totale rami e attività economiche non produttive	77	--	--
Famiglie consumatrici, Istituz. Soc. Private e dati non classificabili	Totale rami e attività economiche non produttive	42.556	41.767	1,9
Famiglie produttrici	Totale rami e attività economiche non produttive	41.930	42.033	-0,2
Holding	Totale rami e attività economiche non produttive	28	34	-17,6
Soc. Finanziarie e Assicurate al netto delle Holding	Totale rami e attività economiche non produttive	77	50	54,0
<i>Società non finanziarie al netto delle Holding</i>	<i>Attività industriali</i>	<i>22.167</i>	<i>21.658</i>	<i>2,4</i>
<i>Società non finanziarie al netto delle Holding</i>	<i>Imprese non finanziarie di cui: Edilizia</i>	<i>6.678</i>	<i>6.069</i>	<i>10,0</i>
<i>Società non finanziarie al netto delle Holding</i>	<i>Attività di servizi</i>	<i>20.801</i>	<i>20.224</i>	<i>2,9</i>
Società non finanziarie al netto delle Holding	Totale rami e attività economiche non produttive	56.243	54.605	3,0
TOT.SETT. AL NETTO SIST. BANC., FONDI COM. E INF. NON CLASS.	Totale rami e attività economiche non produttive	140.911	138.489	1,7