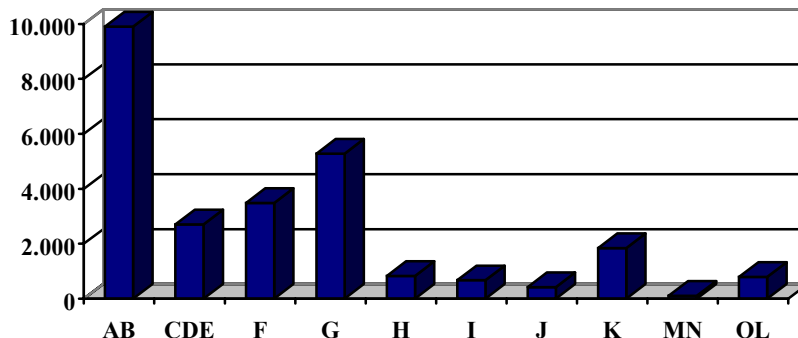


## CONSISTENZA IMPRESE ISCRITTE AL 30/09/03

(Fonte dati Infocamere)



## SEZIONI E SUDDIVISIONI DI ATTIVITA'

Settore attività		30/09/03		30/09/02	
		Registrate	Attive	Registrate	Attive
<b>A</b>	<b>Agricoltura, caccia e silvicoltura</b>	<b>9.901</b>	<b>9.860</b>	<b>10.307</b>	<b>10.266</b>
A 01	Agricoltura, caccia e relativi servizi	9.814	9.775	10.220	10.181
A 02	Silvicoltura e utiliz. aree forestali	87	85	87	85
<b>B 05</b>	<b>Pesca, piscicoltura</b>	<b>0</b>	<b>0</b>	<b>0</b>	<b>0</b>
<b>C</b>	<b>Estrazioni minerarie</b>	<b>13</b>	<b>12</b>	<b>13</b>	<b>12</b>
CA 10	Estrazioni di minerali energetici	1	0	1	0
CB 14	Altre industrie estrattive	12	12	12	12
<b>D</b>	<b>Attività manifatturiere</b>	<b>2.675</b>	<b>2.406</b>	<b>2.651</b>	<b>2.401</b>
DA 15	Industrie alimentari e delle bevande	510	458	503	453
DB 17	Industrie tessili	74	69	70	65
DB 18	Conf. articoli vestiario; prep. pellicce	114	89	115	92
DC 19	Prep. e concia cuoio; fabbr. articoli viaggio	5	5	5	5
DD 20	Ind.legno, esclusi mobili; fabbr.in paglia	276	263	270	260
DE 21	Fabbric.pasta-carta, carta e prod.di carta	14	11	15	12
DE 22	Editoria, stampa e riprod.supp. registrati	90	84	87	82
DF 23	Fabbric.coke, raffinerie, combust.nucleari	6	2	6	2
DG 24	Fabbric.prodotti chimici e fibre sintetiche	22	15	23	16
DH 25	Fabbric. articoli in gomma e mat.plastiche	109	89	106	87
DI 26	Fabbric.prodotti lavoraz.minerali non metalliferi	78	73	77	72
DJ 27	Produzione di metalli e loro leghe	16	13	16	14
DJ 28	Fabbr. e lav. prod. metallo, escluse macchine	552	503	564	516
DK 29	Fabbric.macchine e appar.mecc., instal.	308	278	302	272
DL 30	Fabbric.macchine per uff., elaboratori	18	16	17	15
DL 31	Fabbric. di macchine ed appar.eletr. n.c.a.	152	136	157	144
DL 32	Fabbric.appar.radiotel. e app. per comunic.	10	10	11	11
DL 33	Fabbric.appar.medicali, precisione, strum. ottici	109	101	111	104
DM 34	Fabbric.autoveicoli, rimorchi e semirim.	42	35	38	32
DM 35	Fabbric. di altri mezzi di trasporto	11	8	12	11
DN 36	Fabbric.mobili; altre industrie manifatturiere	155	144	142	132
DN 37	Recupero e preparaz. per il riciclaggio	4	4	4	4

Settore attività		30/09/03		30/09/02	
		Registrate	Attive	Registrate	Attive
<b>E</b>	<b>Prod. e distrib.energia elettrica, gas e acqua</b>	<b>14</b>	<b>14</b>	<b>11</b>	<b>11</b>
E 40	Prod.energia elettr., gas, acqua calda	8	8	5	5
E 41	Raccolta, depurazione e distribuzione acqua	6	6	6	6
<b>F 45</b>	<b>Costruzioni</b>	<b>3.483</b>	<b>3.361</b>	<b>3.337</b>	<b>3.226</b>
<b>G</b>	<b>Comm. ingr. e dett; rip. beni pers. e per la casa</b>	<b>5.281</b>	<b>4.961</b>	<b>5.265</b>	<b>4.945</b>
G 50	Comm., manut. e rip. autov. e motocicli	763	717	761	711
G 51	Comm. ingr. e interm. del comm. escl. autoveicoli	1.688	1.527	1.691	1.536
G 52	Comm. dett. escl.autov.; rip. beni personali	2.830	2.717	2.813	2.698
<b>H 55</b>	<b>Alberghi e Ristoranti</b>	<b>831</b>	<b>751</b>	<b>803</b>	<b>729</b>
<b>I</b>	<b>Trasporti, magazzinaggio e comunicaz.</b>	<b>672</b>	<b>644</b>	<b>700</b>	<b>670</b>
I 60	Trasporti terrestri; trasporti mediante condotta	605	585	637	615
I 63	Attività ausiliarie del trasporto; agenzie di viaggio	55	47	52	44
I 64	Poste e telecomunicazioni	12	12	11	11
<b>J</b>	<b>Intermediazione monetaria e finanziaria</b>	<b>421</b>	<b>396</b>	<b>434</b>	<b>408</b>
J 65	Interm.monetaria e finanziaria (escl.assic. e fondi p.)	26	15	27	15
J 66	Assicurazioni e fondi pens. (escl.ass.soc. obbl.)	5	3	5	3
J 67	Attività ausil.intermediazione finanziaria	390	378	402	390
<b>K</b>	<b>Attiv.immob., noleggio, informat., ricerca</b>	<b>1.842</b>	<b>1.712</b>	<b>1.771</b>	<b>1.640</b>
K 70	Attività immobiliari	914	851	865	799
K 71	Noleggio macchine e attrezzature s.o.	48	45	43	40
K 72	Informatica e attività connesse	240	225	233	217
K 73	Ricerca e sviluppo	1	1	2	2
K 74	Altre attività professionali e imprendit.	639	590	628	582
<b>L75</b>	<b>Pubblica Am.ne e difesa; assicurazione sociale obbligatoria</b>	<b>2</b>	<b>2</b>	<b>2</b>	<b>2</b>
<b>M 80</b>	<b>Istruzione</b>	<b>55</b>	<b>47</b>	<b>58</b>	<b>51</b>
<b>N 85</b>	<b>Sanità e altri servizi sociali</b>	<b>52</b>	<b>46</b>	<b>49</b>	<b>44</b>
<b>O</b>	<b>Altri servizi pubblici, sociali e personali</b>	<b>790</b>	<b>764</b>	<b>776</b>	<b>748</b>
O 90	Smaltim.rifiuti solidi, acque di scarico e sim.	20	18	21	19
O 91	Attività di organizzazioni associative n.c.a.	9	9	11	10
O 92	Attività ricreative, culturali e sportive	146	132	142	125
O 93	Altre attività dei servizi	615	605	602	594
<b>NC</b>	<b>Imprese non classificate</b>	<b>1.019</b>	<b>169</b>	<b>997</b>	<b>201</b>
<b>TOTALE</b>		<b>27.051</b>	<b>25.145</b>	<b>27.174</b>	<b>25.354</b>

### MOVIMENTI DELLE IMPRESE AL REGISTRO IMPRESE

	III trimestre 2003	III trimestre 2002	VARIAZIONE %
ISCRIZIONI	313	356	-12,08
CESSAZIONI	274	439	-37,59
SALDO	+39	-83	= =

Settore attività	III trimestre 2003				III trimestre 2002			
	Registr. al 30/09/03	Iscritte	Cessate	Tasso attività	Registr. al 30/09/02	Iscritte	Cessate	Tasso attività
<b>A Agricoltura, caccia e silvicoltura</b>	<b>9.901</b>	<b>47</b>	<b>92</b>	<b>-0,45%</b>	<b>10.307</b>	<b>50</b>	<b>148</b>	<b>-0,95%</b>
A 01 Agricoltura, caccia e relativi servizi	9.814	46	91	-0,46%	10.220	50	146	-0,94%
A 02 Silvicoltura e utilizzaz. aree forestali	87	1	1	0,00%	87	0	2	-2,30%
<b>B 05 Pesca, silvicoltura</b>	<b>0</b>	<b>0</b>	<b>0</b>	<b>= =</b>	<b>0</b>	<b>0</b>	<b>0</b>	<b>= =</b>
<b>C Estrazioni minerarie</b>	<b>13</b>	<b>0</b>	<b>0</b>	<b>0,00%</b>	<b>13</b>	<b>0</b>	<b>0</b>	<b>0,00%</b>
CA 10 Estrazioni di minerali energetici	1	0	0	0,00%	1	0	0	0,00%
CB 14 Altre industrie estrattive	12	0	0	0,00%	12	0	0	0,00%
<b>D Attività manifatturiere</b>	<b>2.675</b>	<b>14</b>	<b>20</b>	<b>-0,22%</b>	<b>2.651</b>	<b>23</b>	<b>33</b>	<b>-0,38%</b>
DA 15 Industrie alimentari e delle bevande	510	4	3	0,20%	503	4	13	-1,79%
DB 17 Industrie tessili	74	0	1	-1,35%	70	1	0	1,43%
DB 18 Conf. articoli vestiario; prep. pellicce	114	1	1	0,00%	115	1	1	0,00%
DC 19 Prep. e concia cuoio; fabbr. articoli viaggio	5	0	0	0,00%	5	0	0	0,00%
DD 20 Ind. legno, esclusi mobili; fabbr. in paglia	276	0	1	-0,36%	270	1	1	0,00%
DE 21 Fabbric. pasta-carta, carta e prod. di carta	14	0	1	-7,14%	15	0	0	0,00%
DE 22 Editoria, stampa e riprod. supp. registrati	90	0	0	0,00%	87	0	0	0,00%
DF 23 Fabbric. coke, raffinerie, combust. nucleari	6	0	0	0,00%	6	0	0	0,00%
DG 24 Fabbric. prodotti chimici e fibre sintetiche	22	0	1	-4,55%	23	0	1	-4,35%
DH 25 Fabbric. articoli in gomma e mat. plastiche	109	1	0	0,92%	106	0	1	-0,94%
DI 26 Fabbric. prodotti lavoraz. minerali non metalliferi	78	0	0	0,00%	77	0	1	-1,30%
DJ 27 Produzione di metalli e loro leghe	16	0	0	0,00%	16	0	0	0,00%
DJ 28 Fabbr. e lav. prod. metallo, escluse macchine	552	4	7	-0,54%	564	6	6	0,00%
DK 29 Fabbric. macchine e appar. mecc., instal.	308	1	1	0,00%	302	7	5	0,66%
DL 30 Fabbric. macchine per uff., elaboratori	18	0	0	0,00%	17	0	1	-5,88%
DL 31 Fabbric. di macchine ed appar. elettr. n.c.a.	152	0	1	-0,66%	157	1	0	0,64%
DL 32 Fabbric. appar. radiotel. e app. per comunic.	10	0	0	0,00%	11	0	0	0,00%
DL 33 Fabbric. appar. medicali, precisione, strum. ottici	109	0	0	0,00%	111	0	0	0,00%
DM								
34 Fabbric. autoveicoli, rimorchi e semirim.	42	0	0	0,00%	38	0	0	0,00%
DM								
35 Fabbric. di altri mezzi di trasporto	11	0	0	0,00%	12	0	0	0,00%
DN 36 Fabbric. mobili; altre industrie manifatturiere	155	3	3	0,00%	142	2	3	-0,70%
DN 37 Recupero e preparaz. per il riciclaggio	4	0	0	0,00%	4	0	0	0,00%
<b>E Prod. e distrib. energia elettrica, gas e acqua</b>	<b>14</b>	<b>0</b>	<b>0</b>	<b>0,00%</b>	<b>11</b>	<b>0</b>	<b>0</b>	<b>0,00%</b>
E 40 Prod. energia elettr., gas, acqua calda	8	0	0	0,00%	5	0	0	0,00%
E 41 Raccolta, depurazione e distribuzione acqua	6	0	0	0,00%	6	0	0	0,00%
<b>F 45 Costruzioni</b>	<b>3.483</b>	<b>64</b>	<b>32</b>	<b>0,92%</b>	<b>3.337</b>	<b>53</b>	<b>50</b>	<b>0,09%</b>
<b>G Comm. ingr. e dett.: rip. beni pers. e per la casa</b>	<b>5.281</b>	<b>67</b>	<b>65</b>	<b>0,04%</b>	<b>5.265</b>	<b>75</b>	<b>97</b>	<b>-0,42%</b>
G 50 Comm., manut. e rip. autov. e motocicli	763	6	7	-0,13%	761	5	7	-0,26%
G 51 Comm. ingr. e interm. del comm. escl. autoveicoli	1.688	21	16	0,30%	1.691	30	30	0,00%
G 52 Comm. dett. escl. autov.; rip. beni personali	2.830	40	42	-0,07%	2.813	40	60	-0,71%
<b>H 55 Alberghi e Ristoranti</b>	<b>831</b>	<b>7</b>	<b>8</b>	<b>-0,12%</b>	<b>803</b>	<b>18</b>	<b>21</b>	<b>-0,37%</b>
<b>I Trasporti, magazzinaggio e comunicaz.</b>	<b>672</b>	<b>10</b>	<b>15</b>	<b>-0,74%</b>	<b>700</b>	<b>7</b>	<b>28</b>	<b>-3,00%</b>
I 60 Trasporti terrestri; trasporti mediante condotta	605	10	15	-0,83%	637	6	23	-2,67%
I 63 Attività ausiliarie del trasporto; agenzie di viaggio	55	0	0	0,00%	52	0	5	-9,62%
I 64 Poste e telecomunicazioni	12	0	0	0,00%	11	1	0	9,09%
<b>J Intermediazione monetaria e finanziaria</b>	<b>421</b>	<b>5</b>	<b>8</b>	<b>-0,71%</b>	<b>434</b>	<b>11</b>	<b>6</b>	<b>1,15%</b>
J 65 Interm. monetaria e finanziaria (escl. assic. e fondi .)	26	0	0	0,00%	27	0	0	0,00%
J 66 Assicurazioni e fondi pens. (escl. assic. soc. obbl.)	5	0	0	0,00%	5	0	0	0,00%
J 67 Attività ausil. intermediazione finanziaria	390	5	8	-0,77%	402	11	6	1,24%

Settore attività	III trimestre 2003				III trimestre 2002			
	Registr. al 30/09/03	Iscritte	Cessate	Tasso attività	Registr. al 30/09/02	Iscritte	Cessate	Tasso attività
<b>K Attiv. immob., noleggio, informat., ricerca</b>	<b>1.842</b>	<b>17</b>	<b>9</b>	0,43%	<b>1.771</b>	<b>18</b>	<b>26</b>	-0,45%
K 70 Attività immobiliari	914	8	0	0,88%	865	5	14	-1,04%
K 71 Noleggio macchine e attrezzature s.o.	48	0	0	0,00%	43	1	3	-4,65%
K 72 Informatica e attività connesse	240	3	2	0,42%	233	3	3	0,00%
K 73 Ricerca e sviluppo	1	0	1	-100,00%	2	0	0	0,00%
K 74 Altre attività professionali e imprendit.	639	6	6	0,00%	628	9	6	0,48%
<b>L 75 Pubblica Amm.ne e difesa; assicurazione sociale obbligatoria</b>	<b>2</b>	<b>0</b>	<b>0</b>	0,00%	<b>2</b>	<b>0</b>	<b>1</b>	-50,00%
<b>M 80 Istruzione</b>	<b>55</b>	<b>0</b>	<b>0</b>	0,00%	<b>58</b>	<b>2</b>	<b>0</b>	3,45%
<b>N 85 Sanità e altri servizi sociali</b>	<b>52</b>	<b>0</b>	<b>0</b>	0,00%	<b>49</b>	<b>1</b>	<b>0</b>	2,04%
<b>O Altri servizi pubblici, sociali e personali</b>	<b>790</b>	<b>6</b>	<b>7</b>	-0,13%	<b>776</b>	<b>8</b>	<b>13</b>	-0,64%
O 90 Smaltim. rifiuti solidi, acque di scarico e sim.	20	0	0	0,00%	21	0	0	0,00%
O 91 Attività di organizzazioni associative n.c.a.	9	0	0	0,00%	11	0	0	0,00%
O 92 Attività ricreative, culturali e sportive	146	2	2	0,00%	142	2	3	-0,70%
O 93 Altre attività dei servizi	615	4	5	-0,16%	602	6	10	-0,66%
<b>NC Imprese non classificate</b>	<b>1.019</b>	<b>76</b>	<b>18</b>	5,69%	<b>997</b>	<b>90</b>	<b>16</b>	7,42%
<b>TOTALE</b>	<b>27.051</b>	<b>313</b>	<b>274</b>	0,14%	<b>27.174</b>	<b>356</b>	<b>439</b>	-0,31%