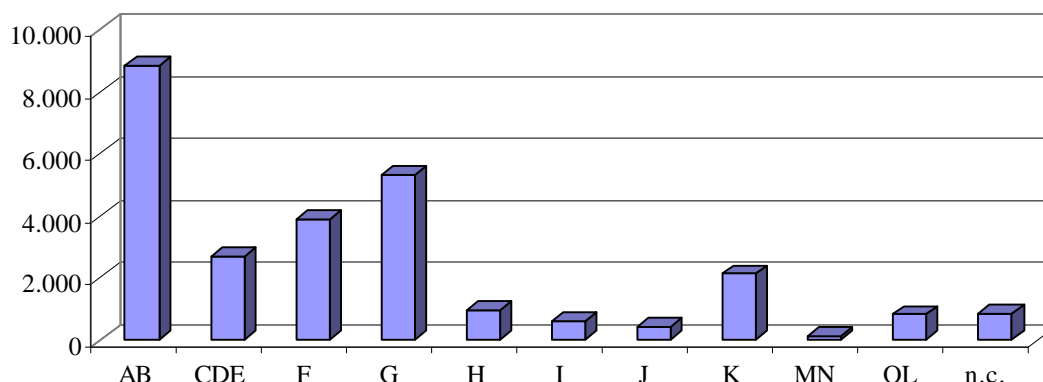


CONSISTENZA IMPRESE ISCRITTE AL 30/06/2007

(Fonte dati Infocamere)



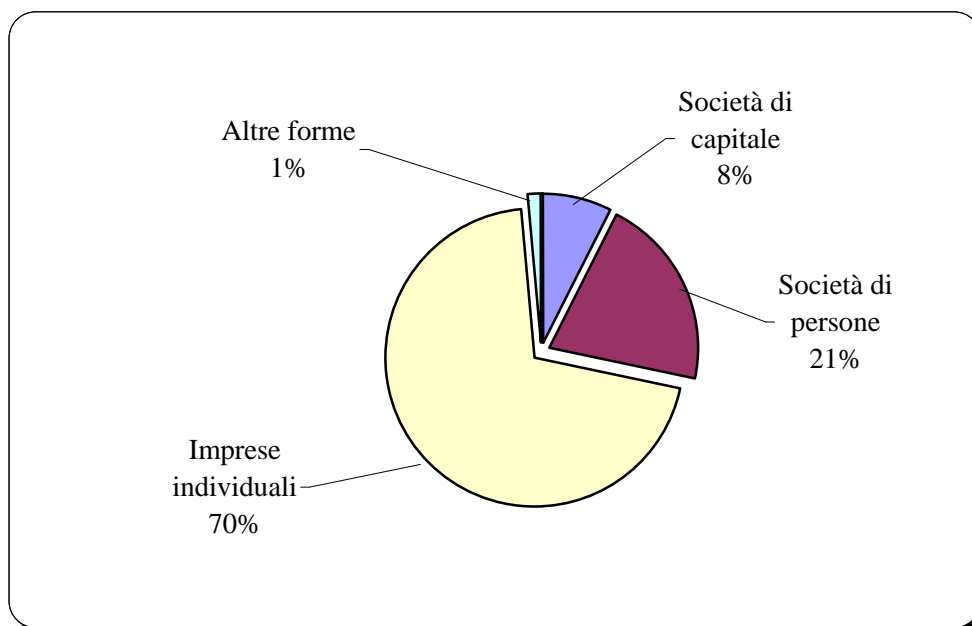
SEZIONI E SUDDIVISIONI DI ATTIVITA'

Settore attività	30/06/2007		30/06/2006	
	Registrate	Attive	Registrate	Attive
A Agricoltura, caccia e silvicoltura	8.856	8.820	9.231	9.191
A 01 Agricoltura, caccia e relativi servizi	8.776	8.742	9.151	9.113
A 02 Silvicoltura e utiliz. aree forestali	80	78	80	78
B 05 Pesca, piscicoltura	0	0	0	0
C Estrazioni minerarie	11	8	12	10
CA 10 Estrazioni di minerali energetici	1	0	1	0
CB 14 Altre industrie estrattive	10	8	11	10
D Attività manifatturiere	2.649	2.377	2.699	2.408
DA 15 Industrie alimentari e delle bevande	524	468	529	470
DB 17 Industrie tessili	79	72	76	71
DB 18 Conf. articoli vestiario; prep. pellicce	98	77	111	89
DC 19 Prep. e concia cuoio; fabbr. articoli viaggio	5	5	4	4
DD 20 Ind.legno, esclusi mobili; fabbr.in paglia	261	251	263	251
DE 21 Fabbric. pasta-carta, carta e prod.di carta	13	8	15	10
DE 22 Editoria, stampa e riprod.supp. registrati	103	94	97	90
DF 23 Fabbric. coke, raffinerie, combust.nucleari	5	1	5	1
DG 24 Fabbric. prodotti chimici e fibre sintetiche	18	10	18	9
DH 25 Fabbric. articoli in gomma e mat.plastiche	100	82	111	88
DI 26 Fabbric. prodotti lavoraz.minerali non metalliferi	82	77	83	76
DJ 27 Produzione di metalli e loro leghe	11	9	13	9
DJ 28 Fabbr. e lav. prod. metallo, escluse macchine	558	506	562	512
DK 29 Fabbric. macchine e appar.mecc., instal.	321	287	320	290
DL 30 Fabbric. macchine per uff., elaboratori	18	17	18	16
DL 31 Fabbric. di macchine ed appar.elettr. n.c.a.	109	93	128	108
DL 32 Fabbric. appar.radiotel. e app. per comunic.	3	3	4	4
DL 33 Fabbric. appar.medicali, precisione, strum. ottici	116	110	121	112
DM 34 Fabbric. autoveicoli, rimorchi e semirim.	48	40	46	39
DM 35 Fabbric. di altri mezzi di trasporto	11	9	11	9
DN 36 Fabbric. mobili; altre industrie manifatturiere	159	151	159	145
DN 37 Recupero e preparaz. per il riciclaggio	7	7	5	5

Settore attività		30/06/2007		30/06/2006	
		Registrate	Attive	Registrate	Attive
E	Prod. e distrib. energia elettrica, gas e acqua	19	18	19	18
E 40	Prod.energia elettr., gas, acqua calda	12	11	12	11
E 41	Raccolta, depurazione e distribuzione acqua	7	7	7	7
F 45	Costruzioni	3.914	3.759	3.812	3.667
G	Comm. ingr. e dett; rip. beni pers. e per la casa	5.334	4.991	5.432	5.062
G 50	Comm., manut. e rip. autov. e motocicli	750	698	773	721
G 51	Comm. ingr. e interm. del comm. escl. autoveicoli	1.623	1.470	1.715	1.547
G 52	Comm. dett. escl. autov.; rip. beni personali	2.961	2.823	2.944	2.794
H 55	Alberghi e Ristoranti	962	846	959	836
I	Trasporti, magazzinaggio e comunicaz.	608	577	639	607
I 60	Trasporti terrestri; trasporti mediante condotta	529	509	559	537
I 63	Attività ausiliarie del trasporto; agenzie di viaggio	59	48	64	54
I 64	Poste e telecomunicazioni	20	20	16	16
J	Intermediazione monetaria e finanziaria	400	376	409	379
J 65	Interm. monetaria e finanziaria (escl. assic. e fondi p.)	19	9	19	9
J 66	Assicurazioni e fondi pens. (escl. ass. soc. obbl.)	3	1	3	1
J 67	Attività ausil. intermediazione finanziaria	378	366	387	369
K	Attiv.immob., noleggio, informat., ricerca	2.133	1.965	2.103	1.936
K 70	Attività immobiliari	1.111	1.045	1.078	1.011
K 71	Noleggio macchine e attrezzature s.o.	57	52	52	48
K 72	Informatica e attività connesse	246	224	267	237
K 73	Ricerca e sviluppo	5	5	3	3
K 74	Altre attività professionali e imprendit.	714	639	703	637
L75	Pubblica Amministr., difesa, assicurazione sociale obbligatoria	0	0	0	0
M 80	Istruzione	57	51	56	48
N 85	Sanità e altri servizi sociali	69	60	65	57
O	Altri servizi pubblici, sociali e personali	807	782	812	788
O 90	Smaltim. rifiuti solidi, acque di scarico e sim.	25	24	23	22
O 91	Attività di organizzazioni associative n.c.a.	0	0	1	1
O 92	Attività ricreative, culturali e sportive	145	133	150	137
O 93	Altre attività dei servizi	637	625	638	628
NC	Imprese non classificate	860	96	985	118
TOTALE		26.679	24.726	27.233	25.125

MOVIMENTI DELLE IMPRESE AL REGISTRO IMPRESE

	1° Semestre 2007	1° Semestre 2006	VARIAZIONE %
ISCRIZIONI	1.019	1.088	-6,34
CESSAZIONI	1.324	1.072	+23,51
SALDO	-305	+16	=



FORMA GIURIDICA DELLE IMPRESE ISCRITTE AL REGISTRO IMPRESE

	30/06/2007		30/06/2006		SALDO	
	Registrate	Attive	Registrate	Attive	Registrate	Attive
SOC. di CAPITALI	2.014	1.431	1.953	1.358	+61	+73
SOC. di PERSONE	5.549	4.439	5.663	4.426	-114	+13
DITTE INDIVIDUALI	18.725	18.567	19.235	19.067	-510	-500
ALTRE FORME	391	289	382	274	+9	+15
TOTALE	26.679	24.726	27.233	25.125	-554	-399