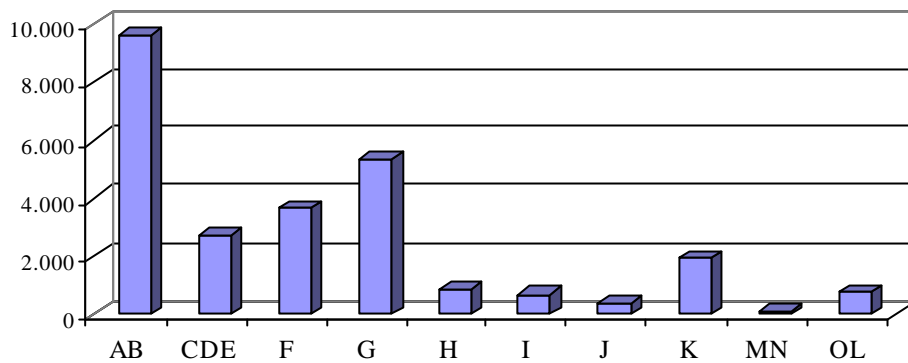


CONSISTENZA IMPRESE ISCRITTE AL 31/03/2005

(Fonte dati Infocamere)



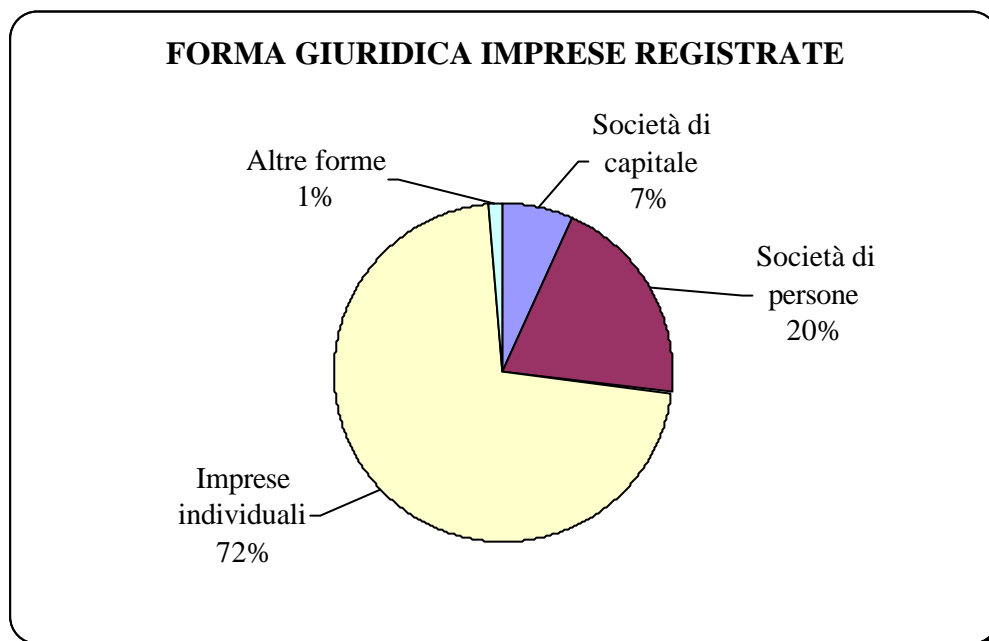
SEZIONI E SUDDIVISIONI DI ATTIVITA'

Settore attività	31/03/2005		31/03/2004	
	Registrate	Attive	Registrate	Attive
A Agricoltura, caccia e silvicoltura	9.441	9.399	9.622	9.582
A 01 Agricoltura, caccia e relativi servizi	9.359	9.319	9.536	9.498
A 02 Silvicoltura e utiliz. aree forestali	82	80	86	84
B 05 Pesca, piscicoltura	0	0	0	0
C Estrazioni minerarie	13	11	13	11
CA 10 Estrazioni di minerali energetici	1	0	1	0
CB 14 Altre industrie estrattive	12	11	12	11
D Attività manifatturiere	2.707	2.418	2.684	2.415
DA 15 Industrie alimentari e delle bevande	514	457	510	458
DB 17 Industrie tessili	74	68	74	68
DB 18 Conf. articoli vestiario; prep. pellicce	110	86	110	87
DC 19 Prep. e concia cuoio; fabbr. articoli viaggio	4	4	4	4
DD 20 Ind.legno, esclusi mobili; fabbr.in paglia	257	244	266	254
DE 21 Fabbric.pasta-carta, carta e prod.di carta	17	12	16	12
DE 22 Editoria, stampa e riprod.supp. registrati	96	87	93	88
DF 23 Fabbric.coke, raffinerie, combust.nucleari	5	1	5	1
DG 24 Fabbric.prodotti chimici e fibre sintetiche	18	10	22	15
DH 25 Fabbric. articoli in gomma e mat.plastiche	113	92	113	93
DI 26 Fabbric.prodotti lavoraz.minerali non metalliferi	81	75	81	75
DJ 27 Produzione di metalli e loro leghe	16	12	16	13
DJ 28 Fabbr. e lav. prod. metallo, escluse macchine	573	519	559	512
DK 29 Fabbric.macchine e appar.mecc., instal.	327	294	317	285
DL 30 Fabbric.macchine per uff., elaboratori	18	16	18	16
DL 31 Fabbric. di macchine ed appar.elettr. n.c.a.	134	117	144	127
DL 32 Fabbric.appar. radiotel. e app. per comunic.	4	4	7	7

Settore attività	31/03/2005		31/03/2004	
	Registrate	Attive	Registrate	Attive
DL 33 Fabbric.appar.medicali, precisione, strum. ottici	116	108	112	104
DM 34 Fabbric.autoveicoli, rimorchi e semirim.	43	37	42	35
DM 35 Fabbric. di altri mezzi di trasporto	10	8	11	8
DN 36 Fabbric.mobili; altre industrie manifatturiere	172	162	160	149
DN 37 Recupero e preparaz. per il riciclaggio	5	5	4	4
E Prod. e distrib.energia elettrica, gas e acqua	16	15	13	13
E 40 Prod.energia elettr., gas, acqua calda	10	9	7	7
E 41 Raccolta, depurazione e distribuzione acqua	6	6	6	6
F 45 Costruzioni	3.696	3.559	3.531	3.401
G Comm. ingr. e dett; rip. beni pers. e per la casa	5.342	4.998	5.279	4.945
G 50 Comm., manut. e rip. autov. e motocicli	767	713	770	721
G 51 Comm. ingr. e interm. del comm. escl. autoveicoli	1.686	1.523	1.654	1.492
G 52 Comm. dett. escl.autov.; rip. beni personali	2.889	2.762	2.855	2.732
H 55 Alberghi e Ristoranti	895	790	838	748
I Trasporti, magazzinaggio e comunicaz.	671	641	671	642
I 60 Trasporti terrestri; trasporti mediante condotta	591	571	598	578
I 63 Attività ausiliarie del trasporto; agenzie di viaggio	65	55	62	53
I 64 Poste e telecomunicazioni	15	15	11	11
J Intermediazione monetaria e finanziaria	410	379	409	382
J 65 Interm.monetaria e finanziaria (escl.assic. e fondi p.)	20	9	23	11
J 66 Assicurazioni e fondi pens. (escl.ass.soc. obbl.)	3	1	3	1
J 67 Attività ausil.intermediazione finanziaria	387	369	383	370
K Attiv.immob., noleggio, informat., ricerca	1.986	1.828	1.889	1.745
K 70 Attività immobiliari	996	927	945	879
K 71 Noleggio macchine e attrezzature s.o.	45	41	45	41
K 72 Informatica e attività connesse	261	235	256	237
K 73 Ricerca e sviluppo	2	2	2	2
K 74 Altre attività professionali e imprendit.	682	623	641	586
L75 Pubblica Am.ne e difesa; assicurazione sociale obbligatoria	0	0	2	2
M 80 Istruzione	58	50	60	52
N 85 Sanità e altri servizi sociali	61	54	58	52
O Altri servizi pubblici, sociali e personali	803	775	802	778
O 90 Smaltim.rifiuti solidi, acque di scarico e sim.	21	20	21	19
O 91 Attività di organizzazioni associative n.c.a.	1	1	7	6
O 92 Attività ricreative, culturali e sportive	151	135	155	142
O 93 Altre attività dei servizi	630	619	619	611
NC Imprese non classificate	938	130	1.000	173
TOTALE	27.037	25.047	26.871	24.941

MOVIMENTI DELLE IMPRESE AL REGISTRO IMPRESE

	I trimestre 2005	I trimestre 2004	VARIAZIONE %
ISCRIZIONI	549	615	-10,73
CESSAZIONI	648	758	-14,51
SALDO	-99	-143	=



FORMA GIURIDICA DELLE IMPRESE ISCRITTE AL REGISTRO IMPRESE

	31/03/2005		31/03/2004		SALDO	
	Registrate	Attive	Registrate	Attive	Registrate	Attive
SOC. di CAPITALE	1791	1236	1688	1150	+103	+86
SOC. di PERSONE	5483	4341	5378	4275	+105	+66
DITTE INDIVIDUALI	19372	19202	19393	19232	-21	-30
ALTRE FORME	391	268	412	284	-21	-16
TOTALE	27037	25047	26871	24941	+166	+106