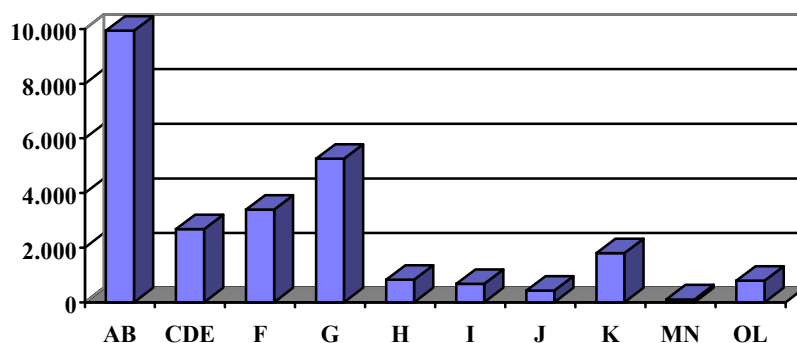


CONSISTENZA IMPRESE ISCRITTE AL 31/03/03

(Fonte dati Infocamere)



SEZIONI E SUDDIVISIONI DI ATTIVITA'

Settore attività	31/03/03		31/03/02	
	Registrate	Attive	Registrate	Attive
A Agricoltura, caccia e silvicoltura	9.941	9.900	10.361	10.324
A 01 Agricoltura, caccia e relativi servizi	9.856	9.817	10.274	10.239
A 02 Silvicoltura e utiliz. aree forestali	85	83	87	85
B 05 Pesca, piscicoltura	0	0	0	0
C Estrazioni minerarie	13	12	12	11
CA 10 Estrazioni di minerali energetici	1	0	1	0
CB 14 Altre industrie estrattive	12	12	11	11
D Attività manifatturiere	2.653	2.401	2.655	2.405
DA 15 Industrie alimentari e delle bevande	502	453	502	452
DB 17 Industrie tessili	71	66	70	65
DB 18 Conf. articoli vestiario; prep. pellicce	118	94	116	92
DC 19 Prep. e concia cuoio; fabbr. articoli viaggio	5	5	5	5
DD 20 Ind.legno, esclusi mobili; fabbr.in paglia	271	258	271	261
DE 21 Fabbric.pasta-carta, carta e prod.di carta	15	12	14	11
DE 22 Editoria, stampa e riprod.supp. registrati	89	83	88	83
DF 23 Fabbric.coke, raffinerie, combust.nucleari	6	2	6	2
DG 24 Fabbric.prodotti chimici e fibre sintetiche	23	16	24	17
DH 25 Fabbric. articoli in gomma e mat.plastiche	111	91	105	87
DI 26 Fabbric.prodotti lavoraz.minerali non metalliferi	77	72	80	73
DJ 27 Produzione di metalli e loro leghe	16	14	15	13
DJ 28 Fabbr. e lav. prod. metallo, escluse macchine	553	507	562	516
DK 29 Fabbric.macchine e appar.mecc., instal.	304	275	301	271
DL 30 Fabbric.macchine per uff., elaboratori	18	16	17	14
DL 31 Fabbric. di macchine ed appar.elett. n.c.a.	154	141	164	152
DL 32 Fabbric.appar.radiotel. e app. per comunic.	10	10	10	10
DL 33 Fabbric.appar.medicali, precisione, strum. ottici	107	100	112	105
DM 34 Fabbric.autoveicoli, rimorchi e semirim.	38	32	39	32
DM 35 Fabbric. di altri mezzi di trasporto	11	10	11	9
DN 36 Fabbric.mobili; altre industrie manifatturiere	150	140	139	131
DN 37 Recupero e preparaz. per il riciclaggio	4	4	4	4

Settore attività		31/03/03		31/03/02	
		Registrate	Attive	Registrate	Attive
E	Prod. e distrib.energia elettrica, gas e acqua	12	12	12	11
E 40	Prod.energia elettr., gas, acqua calda	6	6	5	5
E 41	Raccolta, depurazione e distribuzione acqua	6	6	7	6
F 45	Costruzioni	3.387	3.263	3.243	3.122
G	Comm. ingr. e dett; rip. beni pers. e per la casa	5.248	4.933	5.221	4.893
G 50	Comm., manut. e rip. autov. e motocicli	761	713	750	701
G 51	Comm. ingr. e interm. del comm. escl. autoveicoli	1.673	1.518	1.676	1.520
G 52	Comm. dett. escl.autov.; rip. beni personali	2.814	2.702	2.795	2.672
H 55	Alberghi e Ristoranti	821	742	796	719
I	Trasporti, magazzino e comunicaz.	672	645	714	683
I 60	Trasporti terrestri; trasporti mediante condotta	607	588	649	626
I 63	Attività ausiliarie del trasporto;agenzie di viaggio	54	46	56	48
I 64	Poste e telecomunicazioni	11	11	9	9
J	Intermediazione monetaria e finanziaria	423	397	424	401
J 65	Interm.monetaria e finanziaria (escl.assic. e fondi p.)	26	15	25	14
J 66	Assicurazioni e fondi pens. (escl.ass.soc. obbl.)	5	3	6	4
J 67	Attività ausil.intermediazione finanziaria	392	379	393	383
K	Attiv.immob., noleggio, informat., ricerca	1.797	1.669	1.747	1.616
K 70	Attività immobiliari	885	824	857	790
K 71	Noleggio macchine e attrezzature s.o.	46	43	46	43
K 72	Informatica e attività connesse	234	218	228	210
K 73	Ricerca e sviluppo	2	2	2	2
K 74	Altre attività professionali e imprendit.	630	582	614	571
L75	Pubblica Am.ne e difesa; assicurazione sociale obbligatoria	2	2	4	4
M 80	Istruzione	55	47	56	48
N 85	Sanità e altri servizi sociali	50	45	46	44
O	Altri servizi pubblici, sociali e personali	789	762	761	733
O 90	Smaltim.rifiuti solidi, acque di scarico e sim.	22	20	22	20
O 91	Attività di organizzazioni associative n.c.a.	10	10	11	10
O 92	Attività ricreative, culturali e sportive	144	128	139	122
O 93	Altre attività dei servizi	613	604	589	581
NC	Imprese non classificate	1.009	191	1.015	226
TOTALE		26.872	25.021	27.067	25.240