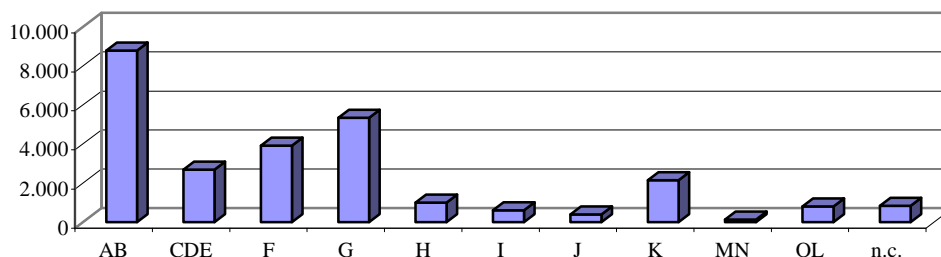


### CONSISTENZA IMPRESE ISCRITTE AL 31/12/2007

(Dati Infocamere)



### SEZIONI E SUDDIVISIONI DI ATTIVITA'

Settore attività	31/12/2007		31/12/2006	
	Registrate	Attive	Registrate	Attive
<b>A Agricoltura, caccia e silvicoltura</b>	<b>8.776</b>	<b>8.741</b>	<b>9.026</b>	<b>8.989</b>
A 01 Agricoltura, caccia e relativi servizi	8.698	8.665	8.946	8.911
A 02 Silvicoltura e utiliz. aree forestali	78	76	80	78
<b>B 05 Pesca, piscicoltura</b>	<b>0</b>	<b>0</b>	<b>0</b>	<b>0</b>
<b>C Estrazioni minerarie</b>	<b>11</b>	<b>8</b>	<b>12</b>	<b>10</b>
CA 10 Estrazioni di minerali energetici	1	0	1	0
CB 14 Altre industrie estrattive	10	8	11	10
<b>D Attività manifatturiere</b>	<b>2.662</b>	<b>2.384</b>	<b>2.681</b>	<b>2.396</b>
DA 15 Industrie alimentari e delle bevande	525	467	530	472
DB 17 Industrie tessili	81	74	78	72
DB 18 Conf. articoli vestiario; prep. pellicce	96	75	108	86
DC 19 Prep. e concia cuoio; fabbr. articoli viaggio	5	5	4	4
DD 20 Ind. legno, esclusi mobili; fabbr. in paglia	267	254	263	251
DE 21 Fabbric. pasta-carta, carta e prod. di carta	15	10	14	9
DE 22 Editoria, stampa e riprod. supp. registrati	106	98	97	89
DF 23 Fabbric.coke, raffinerie, combust. nucleari	5	1	5	1
DG 24 Fabbric.prodotti chimici e fibre sintetiche	18	10	18	9
DH 25 Fabbric. articoli in gomma e mat. plastiche	100	81	107	83
DI 26 Fabbric. prodotti lavoraz. minerali non metalliferi	77	72	81	74
DJ 27 Produzione di metalli e loro leghe	11	9	12	9
DJ 28 Fabbr. e lav. prod. Metallo, escluse macchine	558	512	560	510
DK 29 Fabbric. macchine e appar. mecc., instal.	327	291	319	289
DL 30 Fabbric. macchine per uff., elaboratori	19	18	19	17
DL 31 Fabbric. di macchine ed appar. elettr. n.c.a.	110	92	122	104
DL 32 Fabbric. appar. radiotel. e app. per comunic.	3	3	3	3
DL 33 Fabbric. appar. medicali, precisione, strum. ottici	114	107	115	109
DM 34 Fabbric. autoveicoli, rimorchi e semirim.	47	38	48	41
DM 35 Fabbric. di altri mezzi di trasporto	12	10	11	9
DN 36 Fabbric. mobili; altre industrie manifatturiere	160	151	160	148
DN 37 Recupero e preparaz. per il riciclaggio	6	6	7	7

Settore attività	31/12/2007		31/12/2006	
	Registrate	Attive	Registrate	Attive
<b>E Prod. e distrib. energia elettrica, gas e acqua</b>	<b>19</b>	<b>18</b>	<b>19</b>	<b>18</b>
E 40 Prod. energia elettr., gas, acqua calda	12	11	12	11
E 41 Raccolta, depurazione e distribuzione acqua	7	7	7	7
<b>F 45 Costruzioni</b>	<b>3.915</b>	<b>3.761</b>	<b>3.858</b>	<b>3.703</b>
<b>G Comm. ingr. e dett; rip. beni pers. e per la casa</b>	<b>5.341</b>	<b>5.002</b>	<b>5.393</b>	<b>5.019</b>
G 50 Comm., manut. e rip. autov. e motocicli	739	686	773	716
G 51 Comm. ingr. e interm. del comm. escl. autoveicoli	1.622	1.478	1.665	1.496
G 52 Comm. dett. escl. autov.; rip. beni personali	2.980	2.838	2.955	2.807
<b>H 55 Alberghi e Ristoranti</b>	<b>1.003</b>	<b>880</b>	<b>974</b>	<b>851</b>
<b>I Trasporti, magazzinaggio e comunicaz.</b>	<b>606</b>	<b>573</b>	<b>630</b>	<b>597</b>
I 60 Trasporti terrestri; trasporti mediante condotta	518	496	547	524
I 63 Attività ausiliarie del trasporto;agenzie di viaggio	65	55	64	54
I 64 Poste e telecomunicazioni	23	22	19	19
<b>J Intermediazione monetaria e finanziaria</b>	<b>400</b>	<b>377</b>	<b>407</b>	<b>379</b>
J 65 Interm. monetaria e finanziaria (escl. assic. e fondi p.)	17	8	19	9
J 66 Assicurazioni e fondi pens. (escl. ass. soc. obbl.)	3	1	3	1
J 67 Attività ausil. intermediazione finanziaria	380	368	385	369
<b>K Attiv. immob., noleggio, informat., ricerca</b>	<b>2.141</b>	<b>1.970</b>	<b>2.126</b>	<b>1.960</b>
K 70 Attività immobiliari	1.123	1053	1.105	1035
K 71 Noleggio macchine e attrezzature s.o.	59	54	55	51
K 72 Informatica e attività connesse	241	219	260	233
K 73 Ricerca e sviluppo	5	4	4	4
K 74 Altre attività professionali e imprendit.	713	640	702	637
<b>L75 Pubblica Am.ne e difesa; assicurazione sociale obbligatoria</b>	<b>0</b>	<b>0</b>	<b>0</b>	<b>0</b>
<b>M 80 Istruzione</b>	<b>62</b>	<b>55</b>	<b>55</b>	<b>49</b>
<b>N 85 Sanità e altri servizi sociali</b>	<b>72</b>	<b>65</b>	<b>66</b>	<b>58</b>
<b>O Altri servizi pubblici, sociali e personali</b>	<b>813</b>	<b>788</b>	<b>810</b>	<b>787</b>
O 90 Smaltim. rifiuti solidi, acque di scarico e sim.	25	24	25	24
O 92 Attività ricreative, culturali e sportive	142	131	146	134
O 93 Altre attività dei servizi	646	633	638	628
<b>NC Imprese non classificate</b>	<b>845</b>	<b>97</b>	<b>920</b>	<b>99</b>
<b>TOTALE</b>	<b>26.666</b>	<b>24.719</b>	<b>26.977</b>	<b>24.915</b>