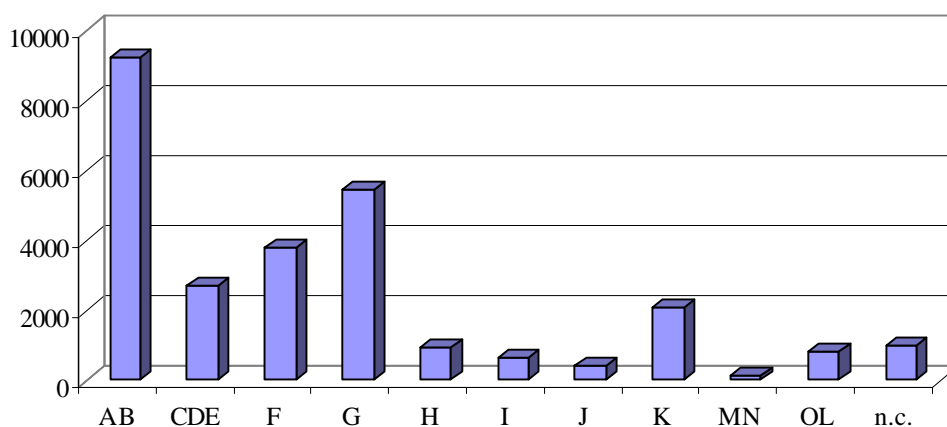


CONSISTENZA IMPRESE ISCRITTE AL 30/06/2006



SEZIONI E SUDDIVISIONI DI ATTIVITA'

Settore attività	30/06/2006		30/06/2005	
	Registrate	Attive	Registrate	Attive
A Agricoltura, caccia e silvicoltura	9.231	9.191	9.459	9.419
A 01 Agricoltura, caccia e relativi servizi	9.151	9.113	9.377	9.339
A 02 Silvicoltura e utiliz. aree forestali	80	78	82	80
B 05 Pesca, piscicoltura	0	0	0	0
C Estrazioni minerarie	12	10	13	11
CA 10 Estrazioni di minerali energetici	1	0	1	0
CB 14 Altre industrie estrattive	11	10	12	11
D Attività manifatturiere	2.699	2.408	2.724	2.432
DA 15 Industrie alimentari e delle bevande	529	470	519	462
DB 17 Industrie tessili	76	71	73	67
DB 18 Conf. articoli vestiario; prep. pellicce	111	89	113	89
DC 19 Prep. e concia cuoio; fabbr. articoli viaggio	4	4	4	4
DD 20 Ind.legno, esclusi mobili; fabbr.in paglia	263	251	258	245
DE 21 Fabbric. pasta-carta, carta e prod.di carta	15	10	17	12
DE 22 Editoria, stampa e riprod.supp. registrati	97	90	96	87
DF 23 Fabbric. coke, raffinerie, combust.nucleari	5	1	5	1
DG 24 Fabbric. prodotti chimici e fibre sintetiche	18	9	18	10
DH 25 Fabbric. articoli in gomma e mat.plastiche	111	88	114	93
DI 26 Fabbric. prodotti lavoraz.minerali non metalliferi	83	76	83	77
DJ 27 Produzione di metalli e loro leghe	13	9	16	12
DJ 28 Fabbr. e lav. prod. metallo, escluse macchine	562	512	577	524
DK 29 Fabbric. macchine e appar.mecc., instal.	320	290	328	295
DL 30 Fabbric. macchine per uff., elaboratori	18	16	18	16
DL 31 Fabbric. di macchine ed appar.elettr. n.c.a.	128	108	134	114
DL 32 Fabbric. appar.radiotel. e app. per comunic.	4	4	4	4
DL 33 Fabbric. appar.medicali, precisione, strum. ottici	121	112	117	109
DM 34 Fabbric. autoveicoli, rimorchi e semirim.	46	39	45	39
DM 35 Fabbric. di altri mezzi di trasporto	11	9	10	8
DN 36 Fabbric. mobili; altre industrie manifatturiere	159	145	170	159
DN 37 Recupero e preparaz. per il riciclaggio	5	5	5	5

Settore attività		30/06/2006		30/06/2005	
		Registrate	Attive	Registrate	Attive
E	Prod. e distrib. energia elettrica, gas e acqua	19	18	16	15
E 40	Prod.energia elettr., gas, acqua calda	12	11	10	9
E 41	Raccolta, depurazione e distribuzione acqua	7	7	6	6
F 45	Costruzioni	3.812	3.667	3.736	3.601
G	Comm. ingr. e dett; rip. beni pers. e per la casa	5.432	5.062	5.388	5.038
G 50	Comm., manut. e rip. autov. e motocicli	773	721	775	721
G 51	Comm. ingr. e interm. del comm. escl. autoveicoli	1.715	1.547	1.700	1.536
G 52	Comm. dett. escl. autov.; rip. beni personali	2.944	2.794	2.913	2.781
H 55	Alberghi e Ristoranti	959	836	912	802
I	Trasporti, magazzinaggio e comunicaz.	639	607	681	651
I 60	Trasporti terrestri; trasporti mediante condotta	559	537	597	577
I 63	Attività ausiliarie del trasporto; agenzie di viaggio	64	54	68	58
I 64	Poste e telecomunicazioni	16	16	16	16
J	Intermediazione monetaria e finanziaria	409	379	407	378
J 65	Interm. monetaria e finanziaria (escl. assic. e fondi p.)	19	9	20	9
J 66	Assicurazioni e fondi pens. (escl. ass. soc. obbl.)	3	1	3	1
J 67	Attività ausil. intermediazione finanziaria	387	369	384	368
K	Attiv.immob., noleggio, informat., ricerca	2.103	1.936	2.006	1.847
K 70	Attività immobiliari	1.078	1.011	1.010	943
K 71	Noleggio macchine e attrezzature s.o.	52	48	47	43
K 72	Informatica e attività connesse	267	237	260	232
K 73	Ricerca e sviluppo	3	3	3	3
K 74	Altre attività professionali e imprendit.	703	637	686	626
L75	Pubblica Amministr., difesa; assicurazione sociale obbligatoria	0	0	0	0
M 80	Istruzione	56	48	57	48
N 85	Sanità e altri servizi sociali	65	57	63	56
O	Altri servizi pubblici, sociali e personali	812	788	806	777
O 90	Smaltim. rifiuti solidi, acque di scarico e sim.	23	22	21	20
O 91	Attività di organizzazioni associative n.c.a.	1	1	1	1
O 92	Attività ricreative, culturali e sportive	150	137	150	134
O 93	Altre attività dei servizi	638	628	634	622
NC	Imprese non classificate	985	118	966	126
TOTALE		27.233	25.125	27.234	25.201