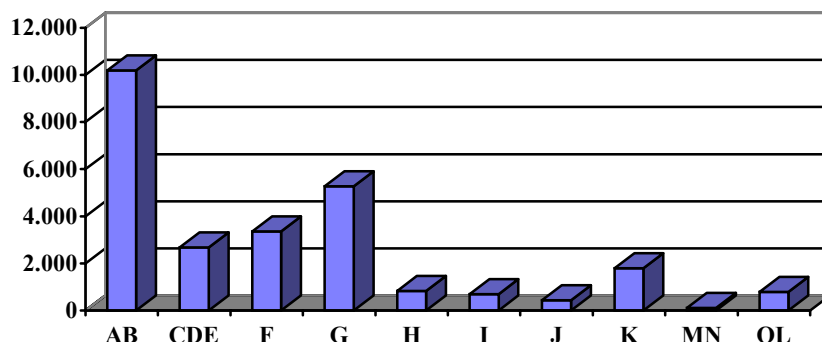


## CONSISTENZA IMPRESE ISCRITTE AL 31/12/02

(Fonte dati Infocamere)



## SEZIONI E SUDDIVISIONI DI ATTIVITA'

| Settore attività |   | 31/12/02      |               | 31/12/01      |               |
|------------------|---|---------------|---------------|---------------|---------------|
|                  |   | Registrate    | Attive        | Registrate    | Attive        |
| <b>A</b>         | <b>Agricoltura, caccia e silvicoltura</b>         | <b>10.198</b> | <b>10.157</b> | <b>10.488</b> | <b>10.455</b> |
| A 01             | Agricoltura, caccia e relativi servizi            | 10.113        | 10.074        | 10.399        | 10.368        |
| A 02             | Silvicoltura e utiliz. aree forestali             | 85            | 83            | 89            | 87            |
| <b>B 05</b>      | <b>Pesca, piscicoltura</b>                        | <b>0</b>      | <b>0</b>      | <b>0</b>      | <b>0</b>      |
| <b>C</b>         | <b>Estrazioni minerarie</b>                       | <b>13</b>     | <b>12</b>     | <b>12</b>     | <b>11</b>     |
| CA 10            | Estrazioni di minerali energetici                 | 1             | 0             | 1             | 0             |
| CB 14            | Altre industrie estrattive                        | 12            | 12            | 11            | 11            |
| <b>D</b>         | <b>Attività manifatturiere</b>                    | <b>2.660</b>  | <b>2.413</b>  | <b>2.674</b>  | <b>2.424</b>  |
| DA 15            | Industrie alimentari e delle bevande              | 508           | 459           | 499           | 450           |
| DB 17            | Industrie tessili                                 | 70            | 65            | 73            | 67            |
| DB 18            | Conf. articoli vestiario; prep. pellicce          | 114           | 91            | 117           | 92            |
| DC 19            | Prep. e concia cuoio; fabbr. articoli viaggio     | 5             | 5             | 5             | 5             |
| DD 20            | Ind.legno, esclusi mobili; fabbr.in paglia        | 271           | 261           | 276           | 266           |
| DE 21            | Fabbric.pasta-carta, carta e prod.di carta        | 15            | 12            | 14            | 11            |
| DE 22            | Editoria, stampa e riprod.supp. registrati        | 89            | 84            | 90            | 85            |
| DF 23            | Fabbric.coke, raffinerie, combust.nucleari        | 6             | 2             | 6             | 2             |
| DG 24            | Fabbric.prodotti chimici e fibre sintetiche       | 23            | 16            | 25            | 18            |
| DH 25            | Fabbric. articoli in gomma e mat.plastiche        | 111           | 91            | 105           | 87            |
| DI 26            | Fabbric.prodotti lavoraz.minerali non metalliferi | 76            | 71            | 80            | 73            |
| DJ 27            | Produzione di metalli e loro leghe                | 17            | 15            | 14            | 12            |
| DJ 28            | Fabbr. e lav. prod. metallo, escluse macchine     | 561           | 516           | 569           | 5240          |
| DK 29            | Fabbric.macchine e appar.mecc., instal.           | 306           | 276           | 308           | 278           |
| DL 30            | Fabbric.macchine per uff., elaboratori            | 17            | 15            | 15            | 12            |
| DL 31            | Fabbric. di macchine ed appar.eletr. n.c.a.       | 157           | 144           | 163           | 151           |
| DL 32            | Fabbric.appar.radiotel. e app. per comunic.       | 10            | 10            | 11            | 11            |
| DL 33            | Fabbric.appar.medicali, precisione, strum. ottici | 108           | 101           | 112           | 105           |
| DM 34            | Fabbric.autoveicoli, rimorchi e semirim.          | 38            | 32            | 38            | 31            |
| DM 35            | Fabbric. di altri mezzi di trasporto              | 11            | 10            | 11            | 9             |
| DN 36            | Fabbric.mobili; altre industrie manifatturiere    | 143           | 133           | 139           | 131           |
| DN 37            | Recupero e preparaz. per il riciclaggio           | 4             | 4             | 4             | 4             |

| Settore attività |  | 31/12/02      |               | 31/12/01      |               |
|------------------|--|---------------|---------------|---------------|---------------|
|                  |  | Registrate    | Attive        | Registrate    | Attive        |
| <b>E</b>         | <b>Prod. e distrib.energia elettrica, gas e acqua</b>              | <b>10</b>     | <b>10</b>     | <b>12</b>     | <b>11</b>     |
| E 40             | Prod.energia elettr., gas, acqua calda                             | 5             | 5             | 5             | 5             |
| E 41             | Raccolta, depurazione e distribuzione acqua                        | 5             | 5             | 7             | 6             |
| <b>F 45</b>      | <b>Costruzioni</b>   | <b>3.358</b>  | <b>3.238</b>  | <b>3.257</b>  | <b>3.136</b>  |
| <b>G</b>         | <b>Comm. ingr. e dett; rip. beni pers. e per la casa</b>           | <b>5.278</b>  | <b>4.963</b>  | <b>5.260</b>  | <b>4.935</b>  |
| G 50             | Comm., manut. e rip. autov. e motocicli                            | 760           | 710           | 756           | 709           |
| G 51             | Comm. ingr. e interm. del comm. escl. autoveicoli                  | 1.691         | 1.539         | 1.699         | 1.544         |
| G 52             | Comm. dett. escl.autov.; rip. beni personali                       | 2.827         | 2.714         | 2.805         | 2.682         |
| <b>H 55</b>      | <b>Alberghi e Ristoranti</b>                                       | <b>825</b>    | <b>747</b>    | <b>810</b>    | <b>731</b>    |
| <b>I</b>         | <b>Trasporti, magazzinaggio e comunicaz.</b>                       | <b>697</b>    | <b>668</b>    | <b>723</b>    | <b>693</b>    |
| I 60             | Trasporti terrestri; trasporti mediante condotta                   | 630           | 609           | 659           | 637           |
| I 63             | Attività ausiliarie del trasporto;agenzie di viaggio               | 55            | 47            | 55            | 47            |
| I 64             | Poste e telecomunicazioni  | 12            | 12            | 9             | 9             |
| <b>J</b>         | <b>Intermediazione monetaria e finanziaria</b>                     | <b>431</b>    | <b>405</b>    | <b>429</b>    | <b>406</b>    |
| J 65             | Interm.monetaria e finanziaria (escl.assic. e fondi p.)            | 26            | 15            | 25            | 14            |
| J 66             | Assicurazioni e fondi pens. (escl.ass.soc. obbl.)                  | 5             | 3             | 6             | 4             |
| J 67             | Attività ausil.intermediazione finanziaria                         | 400           | 387           | 398           | 388           |
| <b>K</b>         | <b>Attiv.immob., noleggio, informat., ricerca</b>                  | <b>1.796</b>  | <b>1.670</b>  | <b>1.748</b>  | <b>1.618</b>  |
| K 70             | Attività immobiliari   | 877           | 814           | 852           | 787           |
| K 71             | Noleggio macchine e attrezzature s.o.                              | 46            | 43            | 47            | 44            |
| K 72             | Informatica e attività connesse                                    | 236           | 222           | 230           | 209           |
| K 73             | Ricerca e sviluppo   | 2             | 2             | 2             | 2             |
| K 74             | Altre attività professionali e imprendit.                          | 635           | 589           | 617           | 576           |
| <b>L75</b>       | <b>Pubblica Am.ne e difesa; assicurazione sociale obbligatoria</b> | <b>2</b>      | <b>2</b>      | <b>4</b>      | <b>4</b>      |
| <b>M 80</b>      | <b>Istruzione</b>  | <b>57</b>     | <b>49</b>     | <b>55</b>     | <b>47</b>     |
| <b>N 85</b>      | <b>Sanità e altri servizi sociali</b>                              | <b>47</b>     | <b>43</b>     | <b>47</b>     | <b>45</b>     |
| <b>O</b>         | <b>Altri servizi pubblici, sociali e personali</b>                 | <b>788</b>    | <b>758</b>    | <b>769</b>    | <b>741</b>    |
| O 90             | Smaltim.rifiuti solidi, acque di scarico e sim.                    | 22            | 20            | 22            | 20            |
| O 91             | Attività di organizzazioni associative n.c.a.                      | 11            | 10            | 13            | 12            |
| O 92             | Attività ricreative, culturali e sportive                          | 146           | 129           | 140           | 123           |
| O 93             | Altre attività dei servizi   | 609           | 599           | 594           | 586           |
| <b>NC</b>        | <b>Imprese non classificate</b>                                    | <b>980</b>    | <b>191</b>    | <b>949</b>    | <b>223</b>    |
| <b>TOTALE</b>    |  | <b>27.140</b> | <b>25.326</b> | <b>27.237</b> | <b>25.480</b> |