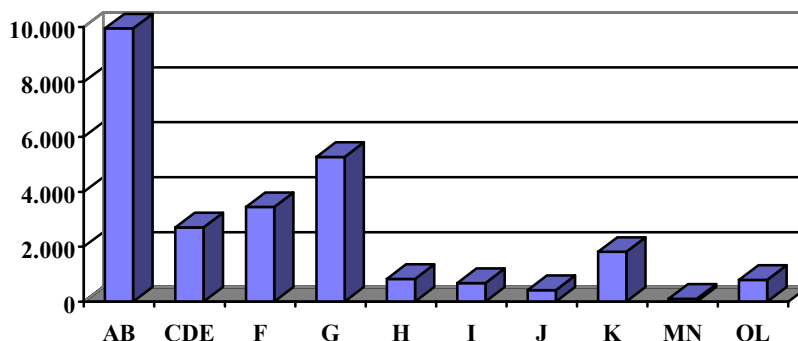


CONSISTENZA IMPRESE ISCRITTE AL 30/06/03

(Fonte dati Infocamere)



SEZIONI E SUDDIVISIONI DI ATTIVITA'

Settore attività	30/06/03		30/06/02	
	Registrate	Attive	Registrate	Attive
A Agricoltura, caccia e silvicoltura	9.945	9.903	10.404	10.364
A 01 Agricoltura, caccia e relativi servizi	9.858	9.818	10.314	10.276
A 02 Silvicoltura e utiliz. aree forestali	87	85	90	88
B 05 Pesca, piscicoltura	0	0	0	0
C Estrazioni minerarie	13	12	12	11
CA 10 Estrazioni di minerali energetici	1	0	1	0
CB 14 Altre industrie estrattive	12	12	11	11
D Attività manifatturiere	2.681	2.421	2.661	2.411
DA 15 Industrie alimentari e delle bevande	511	461	508	456
DB 17 Industrie tessili	74	69	70	65
DB 18 Conf. articoli vestiario; prep. pellicce	115	91	115	92
DC 19 Prep. e concia cuoio; fabbr. articoli viaggio	5	5	5	5
DD 20 Ind.legno, esclusi mobili; fabbr.in paglia	276	263	271	260
DE 21 Fabbric.pasta-carta, carta e prod.di carta	15	12	15	12
DE 22 Editoria, stampa e riprod.supp. registrati	90	84	88	83
DF 23 Fabbric.coke, raffinerie, combust.nucleari	6	2	6	2
DG 24 Fabbric.prodotti chimici e fibre sintetiche	23	16	24	17
DH 25 Fabbric. articoli in gomma e mat.plastiche	110	90	107	88
DI 26 Fabbric.prodotti lavoraz.minerali non metalliferi	76	71	79	74
DJ 27 Produzione di metalli e loro leghe	16	13	15	13
DJ 28 Fabbr. e lav. prod. metallo, escluse macchine	556	509	564	516
DK 29 Fabbric.macchine e appar.mecc., instal.	307	277	301	272
DL 30 Fabbric.macchine per uff., elaboratori	18	16	17	15
DL 31 Fabbric. di macchine ed appar.elettr. n.c.a.	154	139	160	147
DL 32 Fabbric.appar.radiotel. e app. per comunic.	10	10	11	11
DL 33 Fabbric.appar.medicali, precisione, strum. ottici	110	103	112	105
DM 34 Fabbric.autoveicoli, rimorchi e semirim.	39	32	38	32
DM 35 Fabbric. di altri mezzi di trasporto	11	9	12	11
DN 36 Fabbric.mobili; altre industrie manifatturiere	155	145	139	131
DN 37 Recupero e preparaz. per il riciclaggio	4	4	4	4

Settore attività		30/06/03		30/06/02	
		Registrate	Attive	Registrate	Attive
E	Prod. e distrib.energia elettrica, gas e acqua	13	13	11	11
E 40	Prod.energia elettr., gas, acqua calda	7	7	5	5
E 41	Raccolta, depurazione e distribuzione acqua	6	6	6	6
F 45	Costruzioni	3.447	3.325	3.327	3.212
G	Comm. ingr. e dett; rip. beni pers. e per la casa	5.268	4.956	5.272	4.946
G 50	Comm., manut. e rip. autov. e motocicli	764	718	763	712
G 51	Comm. ingr. e interm. del comm. escl. autoveicoli	1.683	1.528	1.680	1.525
G 52	Comm. dett. escl.autov.; rip. beni personali	2.821	2.710	2.829	2.709
H 55	Alberghi e Ristoranti	829	750	808	732
I	Trasporti, magazzinaggio e comunicaz.	676	648	719	688
I 60	Trasporti terrestri; trasporti mediante condotta	610	590	652	630
I 63	Attività ausiliarie del trasporto;agenzie di viaggio	54	46	58	49
I 64	Poste e telecomunicazioni	12	12	9	9
J	Intermediazione monetaria e finanziaria	424	399	426	402
J 65	Interm.monetaria e finanziaria (escl.assic. e fondi p.)	26	15	26	15
J 66	Assicurazioni e fondi pens. (escl.ass.soc. obbl.)	5	3	6	4
J 67	Attività ausil.intermediazione finanziaria	393	381	394	383
K	Attiv.immob., noleggio, informat., ricerca	1.812	1.684	1.761	1.632
K 70	Attività immobiliari	894	832	864	799
K 71	Noleggio macchine e attrezzature s.o.	45	42	43	40
K 72	Informatica e attività connesse	237	221	231	214
K 73	Ricerca e sviluppo	3	3	2	2
K 74	Altre attività professionali e imprendit.	633	586	621	577
L75	Pubblica Am.ne e difesa; assicurazione sociale obbligatoria	2	2	3	3
M 80	Istruzione	55	47	55	48
N 85	Sanità e altri servizi sociali	50	44	47	43
O	Altri servizi pubblici, sociali e personali	793	768	772	743
O 90	Smaltim.rifiuti solidi, acque di scarico e sim.	22	20	21	19
O 91	Attività di organizzazioni associative n.c.a.	9	9	11	10
O 92	Attività ricreative, culturali e sportive	146	132	140	123
O 93	Altre attività dei servizi	616	607	600	591
NC	Imprese non classificate	1.005	177	975	202
TOTALE		27.013	25.149	27.253	25.448