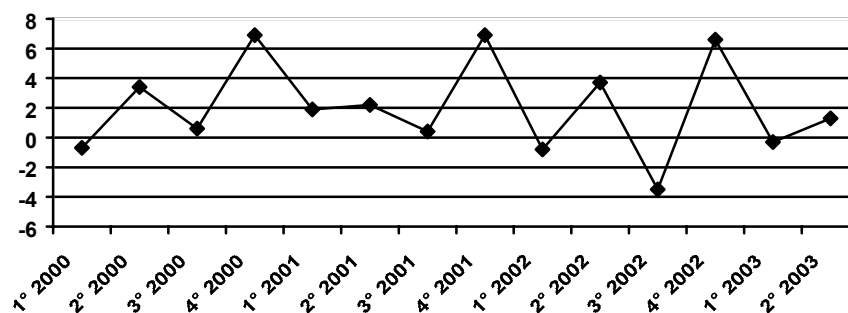


Andamento congiunturale del settore industria in provincia di Asti nel 2° trimestre 2003

<i>INDAGINE GIURIA DELLA CONGIUNTURA</i>	<i>ASTI</i>			
	<i>1° trim. '02 Variaz. %</i>	<i>2° trim. '02 Variaz. %</i>	<i>1° trim. '03 Variaz. %</i>	<i>2° trim. '03 Variaz. %</i>
Variazione totale della produzione rispetto al trimestre precedente	-0,8	+3,7	-0,3	+1,3
<i>Per settore</i>				
• Vetraria e materiali da costruzione	-29,3	+20,3	+6,8	+4,4
• Chimiche	-5,0	+14,1	+0,4	+2,4
• Prodotti in metallo	+3,9	-2,9	+2,9	-0,6
• Costruzione macchine, meccanica di precisione	+1,3	+3,5	-0,8	+5,7
• Elettromeccanica	+3,5	+6,6	-2,2	+2,1
• Alimentare	-7,8	-0,4	-8,2	+0,8
• Legno e mobili	+1,2	+1,5	+1,7	-0,5
• Carta, stampati, editoria	staz.	+15,2	-5,1	+2,4
• Gomma	+13,6	+5,7	+4,6	+2,7
• Tessile e abbigliamento	staz.	staz.	-1,8	-3,8
<i>Per classi di addetti</i>				
• Da 10 a 19	-11,3	+2,7	+0,7	+4,2
• Da 20 a 49	+0,6	+5,7	-1,2	+2,4
• Da 50 a 99	-0,6	-0,4	+1,9	+0,9
• Da 100 a 199	-1,4	+3,7	-5,5	+0,2
• Da 200 addetti in su	+6,4	+4,7	+0,7	-1,6

ANDAMENTO DELLA PRODUZIONE INDUSTRIALE IN PROVINCIA DI ASTI (Dati trimestrali delle indagini congiunturali sull'industria manifatturiera)



<i>INDAGINE GIURIA DELLA CONGIUNTURA</i>	<i>ASTI</i>			
	<i>1° trim. '02 Variaz. %</i>	<i>2° trim. '02 Variaz. %</i>	<i>1° trim. '03 Variaz. %</i>	<i>2° trim. '03 Variaz. %</i>
Variazione totale della produzione rispetto al trimestre dell'anno precedente	+1,2	-0,3	+2,2	+2,4
<u><i>Per settore</i></u>				
• Vetraria e materiali da costruzione	-7,8	+2,2	+7,7	+3,3
• Chimiche	-10,0	+16,4	+3,1	+4,5
• Prodotti in metallo	+16,8	-8,5	+0,5	-2,2
• Costruzione macchine, meccanica di precisione	-2,6	+1,04	-3,9	-4,8
• Elettromeccanica	-15,2	-2,0	+9,4	+9
• Alimentare	+14,3	+0,6	+1,6	+3,9
• Legno e mobili	+1,3	+3,7	+2,3	+7,9
• Carta, stampati, editoria	+0,5	+2,3	+1,5	-0,9
• Gomma	-2,5	+5,1	+10,7	+10
• Tessile e abbigliamento	+14,3	+9,6	-4,5	-11
<u><i>Per classi di addetti</i></u>				
• Da 10 a 19	-3,5	-4,9	+3,5	+3,7
• Da 20 a 49	-4,3	+2,3	-0,3	+2,4
• Da 50 a 99	-0,1	-4,7	-2,2	-1,2
• Da 100 a 199	+13,0	+5,7	+1,7	-6,8
• Da 200 addetti in su	+0,9	+3,7	+5,6	+6,0

<i>INDAGINE GIURIA DELLA CONGIUNTURA</i>	<i>ASTI</i>			
	<i>1° trim. '02</i>	<i>2° trim. '02</i>	<i>1° trim. '03</i>	<i>2° trim. '03</i>
Grado medio di utilizzazione impianti (% sulla capacità potenziale degli impianti)	78,2%	72,2%	74,6%	77,4%

<i>INDAGINE GIURIA DELLA CONGIUNTURA</i>	<i>ASTI</i>			
	<i>1° trim. '02</i>	<i>2° trim. '02</i>	<i>1° trim. '03</i>	<i>2° trim. '03</i>
% di vendita all'estero	38,5	32,7	33,3	34,3
	Variaz. %	Variaz. %	Variaz. %	Variaz. %
Nuovi ordinativi interni	+0,1	-0,9	+0,035	-0,3
Nuovi ordinativi esterni	+5,0	+0,7	-0,1	-1,3
Variazione occupazione	+0,2	-0,8	+0,7	+1,5

<i>PREVISIONI PROSSIMO SEMESTRE (percentuale sul totale risposte)</i>		<i>ASTI</i>			
		<i>1° trim. '02</i>	<i>2° trim. '02</i>	<i>1° trim. '03</i>	<i>2° trim. '03</i>
- Produzione	Aumento	11,3	7,6	30,6	20,2
	Lieve aumento	17,4	18,8	20,3	25,7
	Stazionarietà	55,3	58,4	37,9	37,5
	Lieve diminuzione	10,5	9,6	5,4	10,2
	Diminuzione	5,5	5,7	5,8	6,5
- Occupazione	Aumento	2,8	2,2	2,3	6,5
	Lieve aumento	16,0	25,8	19,4	11,2
	Stazionarietà	67,1	49,6	68,7	73,5
	Lieve diminuzione	14,0	20,1	5,9	2,2
	Diminuzione	=	2,3	3,7	6,6
- Domanda interna	Aumento	10,0	3,7	21,7	5,7
	Lieve aumento	30,2	18,8	24,0	32,6
	Stazionarietà	41,5	46,3	41,1	45,9
	Lieve diminuzione	11,3	24,9	9,3	10,2
	Diminuzione	7,1	6,2	3,9	5,6
- Domanda estera	Aumento	30,1	7,1	14,6	6,3
	Lieve aumento	13,1	15,6	38,0	41,8
	Stazionarietà	42,3	54,9	42,2	37,0
	Lieve diminuzione	11,2	17,5	=	7,2
	Diminuzione	3,3	4,9	5,2	7,8
- Prezzi di vendita	Aumento	1,5	3,7	=	=
	Lieve aumento	16,6	16,9	18,1	13,5
	Stazionarietà	80,4	64,3	70,2	72,5
	Lieve diminuzione	1,4	13,5	7,0	10,1
	Diminuzione	=	1,6	4,7	3,9