

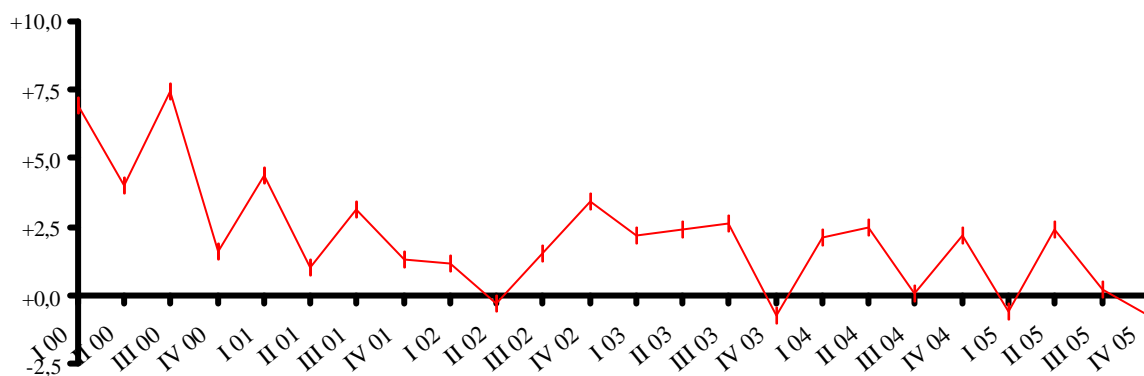
INDAGINE GIURIA DELLA CONGIUNTURA	ASTI			
	1° trim.	2° trim	3° trim.	4° trim.
	2005	2005	2005	2005
Variazione totale della produzione rispetto al trimestre precedente	-9,8	10,4	-0,1	13,4
Per settore				
Prodotti in metallo	-1,1	4,6	staz.	4,2
Costruzione macchine, meccanica di precisione				
Elettromeccanica				
Chimiche (*)	2,9	-5,5	-6,7	-4
Gomma (*)				
Vetraria e materiali da costruzione				
Legno e mobili				
Carta, stampati, editoria				
Tessile e abbigliamento				
Alimentare	-32,7	23,2	3	32,3
<i>di cui: bevande</i>	-37,7	25,3	4,3	49,2
Per classi di addetti				
Da 10 a 49	-1,8	1,6	-5,0	4,7
Da 50 a 249	-20,8	16,8	2,8	21,7
Da 250 in su	4,1	-7,2	-4,2	8,2

(*) nel 1° trimestre 2005 i settori "chimiche" e "gomma" erano stati accorpati ai settori "vetraria e materiali da costruzione", "legno e mobili", "carta, stampati, editoria" e "tessile e abbigliamento"

INDAGINE GIURIA DELLA CONGIUNTURA	ASTI			
	1° trim.	2° trim.	3° trim.	4° trim.
	2005	2005	2005	2005
Variazione totale della produzione rispetto allo stesso trimestre dell'anno precedente	-0,6	2,4	0,2	-0,7
Per settore				
Prodotti in metallo				
Costruzione macchine, meccanica di precisione	-0,9	2,9	-2,5	3,9
Elettromeccanica				
Chimiche (*)		-3,7	-1,5	0,2
Gomma (*)				
Vetraria e materiali da costruzione	0,1			
Legno e mobili		-0,7	-0,2	-2,7
Carta, stampati, editoria				
Tessile e abbigliamento				
Alimentare	-0,9	5,1	2,0	-3,0
<i>di cui: bevande</i>	-3,5	5,5	2,3	-4,4
Per classi di addetti				
Da 10 a 49	1,8	-1,2	-2,3	-0,9
Da 50 a 249	-2,7	4,8	1,7	-0,1
Da 250 in su	0	-5,4	-9,5	-11,6

(*) nel 1° trimestre 2005 i settori "chimiche" e "gomma" erano stati accorpati ai settori "vetraria e materiali da costruzione", "legno e mobili", "carta, stampati, editoria" e "tessile e abbigliamento"

Variazione della produzione rispetto allo stesso trimestre dell'anno precedente



INDAGINE GIURIA DELLA CONGIUNTURA	ASTI			
	1° trim. 2005	2° trim. 2005	3° trim. 2005	4° trim. 2005
Grado medio di utilizzazione impianti (% percentuale sulla capacità potenziale degli impianti)	73,1	74,2	76,5	76,23
% di vendita all'estero	29,0	29,4	41,4	33,59

INDAGINE GIURIA DELLA CONGIUNTURA	ASTI			
	1° trim. 2005	2° trim. 2005	3° trim. 2005	4° trim. 2005
Variazione % rispetto al trimestre precedente				
Nuovi ordinativi interni	-10,8	0,6	-4,9	28,4
Nuovi ordinativi esteri	2,8	-1,4	-0,5	2,4
Variazione occupazione	-1,0	1,03	-0,4	-0,5

PREVISIONI PROSSIMO SEMESTRE <i>(percentuale sul totale risposte)</i>		ASTI			
		1° trim. 2005	2° trim. 2005	3° trim. 2005	4° trim. 2005
- Produzione	Aumento	2,9	5,3	4,5	4,4
	Lieve aumento	25,7	24,1	16,9	31,4
	Stazionarietà	45,2	41,8	52,1	40,8
	Lieve diminuzione	8,3	11,6	12,1	8,0
	Diminuzione	17,9	17,1	14,4	15,4
- Occupazione	Aumento	0,6	2,7	1,5	=
	Lieve aumento	5,8	4,0	5,6	6,2
	Stazionarietà	73,8	80,2	78	87,2
	Lieve diminuzione	11,9	7,9	8,2	2,3
	Diminuzione	7,9	5,2	6,6	4,2
- Domanda interna	Aumento	2,5	2,9	2,1	3,5
	Lieve aumento	21,9	16,6	12,7	22,7
	Stazionarietà	43,6	51,4	54,2	46,6
	Lieve diminuzione	12,8	15,9	19,2	10,7
	Diminuzione	19,3	13,1	11,9	16,4
- Domanda estera	Aumento	3,7	6,6	3,1	7,9
	Lieve aumento	24,7	3,0	23,1	34,7
	Stazionarietà	55,2	40,3	60,1	38,7
	Lieve diminuzione	9,9	5,4	5,9	12,4
	Diminuzione	6,5	15,1	7,8	6,3
- Prezzi di vendita	Aumento	3,5	2,5	3,8	7,0
	Lieve aumento	7,0	6,0	17,3	14,7
	Stazionarietà	68,5	71,1	59,7	72,2
	Lieve diminuzione	18,4	14,6	11,6	10,2
	Diminuzione	2,7	5,9	7,6	2,2