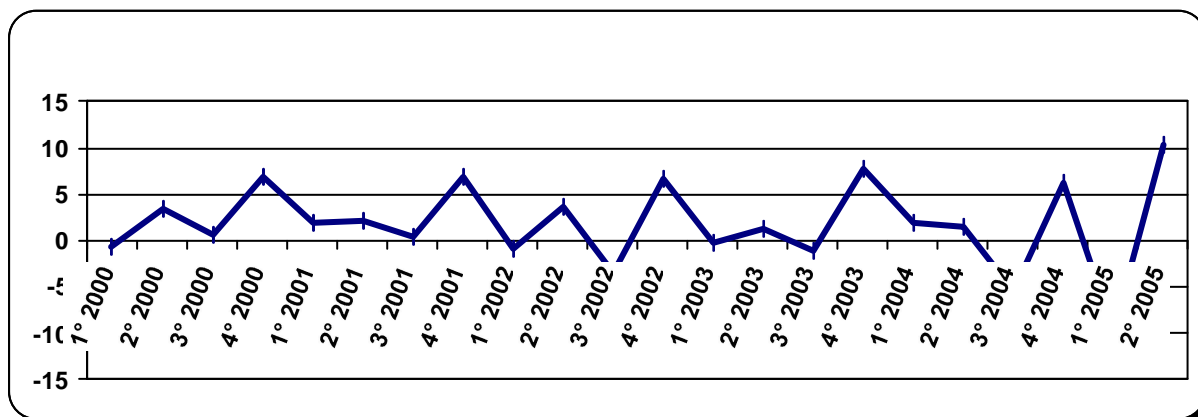


INDAGINE GIURIA DELLA CONGIUNTURA	ASTI		
	2° trim. 2004	4° trim. 2004	2° trim. 2005
Variazione totale della produzione rispetto al trimestre precedente	1,4	6,3	10,4
Per settore			
Prodotti in metallo	-1,5	1,3	4,6
Costruzione macchine, meccanica di precisione	6	5,9	
Elettromeccanica	staz.	14,3	
Chimiche	0,1	4,3	-5,5
Gomma	staz.	5	
Alimentare	1,5	16,6	+23,2
<i>di cui: bevande</i>			+25,3
Vetraria e materiali da costruzione	0,7	staz.	4,1
Legno e mobili	5,3	5,2	
Carta, stampati, editoria	-0,9	22,7	
Tessile e abbigliamento	3,1	6	
Per classi di addetti			
Da 10 a 49			1,6
Da 50 a 249			16,8
Da 250 in su			-7,2

ANDAMENTO DELLA PRODUZIONE INDUSTRIALE IN PROVINCIA DI ASTI

(Dati trimestrali delle indagini congiunturali sull'industria manifatturiera)



INDAGINE GIURIA DELLA CONGIUNTURA	ASTI		
	2° trim. 2004	4° trim. 2004	2° trim. 2005
Variazione totale della produzione rispetto allo stesso trimestre dell'anno precedente	2,5	2,2	2,4
Per settore			
Prodotti in metallo	1,8	-2,7	2,9
Costruzione macchine, meccanica di precisione	0,9	6,8	
Elettromeccanica	5,8	7,7	
Chimiche	7,6	2,6	-3,7
Gomma	-2,8	8,8	
Alimentare	-1,8	-0,9	5,1
<i>di cui: bevande</i>			5,5
Vetraria e materiali da costruzione	0,7	staz.	-0,7
Legno e mobili	6,4	10,2	
Carta, stampati, editoria	-1,9	-8,7	
Tessile e abbigliamento	-4,2	-7,3	
Per classi di addetti			
Da 10 a 49			-1,2
Da 50 a 249			4,8
Da 250 in su			-5,4

INDAGINE GIURIA DELLA CONGIUNTURA					
	2° trim. 2004	3° trim. 2004	4° trim. 2004	1° trim. 2005	2° trim. 2005
Grado medio di utilizzazione impianti (% sulla capacità potenziale degli impianti)	78,3	77	78	73,1	74,2
% di vendita all'estero	34,8	37,8	36,3	29	29,4

INDAGINE GIURIA DELLA CONGIUNTURA					
	2° trim. 2004	3° trim. 2004	4° trim. 2004	1° trim. 2005	2° trim. 2005
Variazione % rispetto al trimestre precedente					
Nuovi ordinativi interni	-0,1	-5,6	3,1	-10,8	0,6
Nuovi ordinativi esteri	4,5	-2,9	3,3	2,8	-1,4
Variazione occupazione	-0,3	0,6	1,2	-1	1,03

PREVISIONI PROSSIMO SEMESTRE (percentuale sul totale risposte)		ASTI				
		2° trim. 2004	3° trim. 2004	4° trim. 2004	1° trim. 2005	2° trim. 2005
- Produzione	Aumento	15,6	20,2	11,1	2,9	5,3
	Lieve aumento	28,1	25,9	15,8	25,7	24,1
	Stazionarietà	39,3	37,1	52,0	45,2	41,8
	Lieve diminuzione	11,6	8,5	11,2	8,3	11,6
	Diminuzione	5,4	8,3	9,8	17,9	17,1
- Occupazione	Aumento	7,2	= =	6,0	0,6	2,7
	Lieve aumento	7,4	17,1	15,2	5,8	4,0
	Stazionarietà	75,4	67,6	75,6	73,8	80,2
	Lieve diminuzione	10,0	8,7	3,2	11,9	7,9
	Diminuzione	= =	6,5	= =	7,9	5,2
- Domanda interna	Aumento	8,3	16,7	5,1	2,5	2,9
	Lieve aumento	24,3	23,4	5,4	21,9	16,6
	Stazionarietà	44,6	40,1	51,2	43,6	51,4
	Lieve diminuzione	17,7	10,4	25,4	12,8	15,9
	Diminuzione	5,1	9,4	12,9	19,3	13,1
- Domanda estera	Aumento	17,9	13,3	7,8	3,7	6,6
	Lieve aumento	29,5	39,3	22,8	24,7	3,0
	Stazionarietà	37,9	31,8	43,2	55,2	40,3
	Lieve diminuzione	9,2	9,7	21,3	9,9	5,4
	Diminuzione	5,6	5,9	4,9	6,5	15,1
- Prezzi di vendita	Aumento	= =	9,1	6,3	3,5	2,5
	Lieve aumento	41,5	17,3	29,0	7,0	6,0
	Stazionarietà	47,1	60,6	56,1	68,5	71,1
	Lieve diminuzione	9,2	9,4	6,7	18,4	14,6
	Diminuzione	2,2	3,6	1,9	2,7	5,9