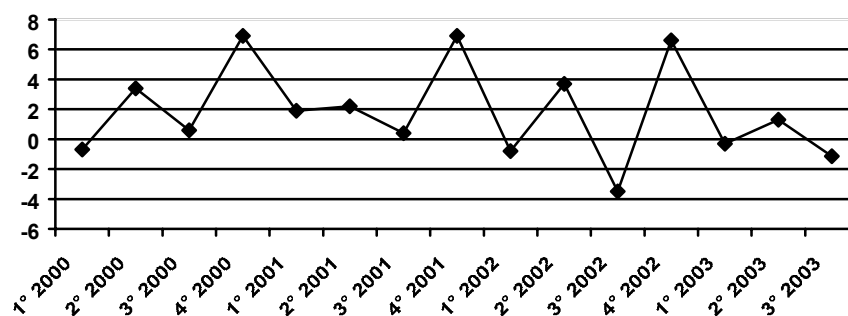


Andamento congiunturale del settore industria in provincia di Asti nel 3° trimestre 2003

INDAGINE GIURIA DELLA CONGIUNTURA	ASTI	
	3° trim. '02 Variaz. %	3° trim. '03 Variaz. %
Variazione totale della produzione rispetto al trimestre precedente	-3,5	-1,14
<i>Per settore</i>		
• Vetraria e materiali da costruzione	staz.	staz.
• Chimiche	+2,5	+2,0
• Prodotti in metallo	-5,7	-2,3
• Costruzione macchine, meccanica di precisione	-1,0	-8,8
• Elettromeccanica	-6,3	+5,8
• Alimentare	-4,4	+9,5
• Legno e mobili	-0,7	-9,3
• Carta, stampati, editoria	-5,4	+1,5
• Gomma	-11,2	-11,9
• Tessile e abbigliamento	-4,8	-2,4
<i>Per classi di addetti</i>		
• Da 10 a 19	-0,1	-0,5
• Da 20 a 49	-2,4	-1,5
• Da 50 a 99	-3,6	-3,2
• Da 100 a 199	-3,7	+9,8
• Da 200 addetti in su	-8,9	-5,4

ANDAMENTO DELLA PRODUZIONE INDUSTRIALE IN PROVINCIA DI ASTI (Dati trimestrali delle indagini congiunturali sull'industria manifatturiera)



INDAGINE GIURIA DELLA CONGIUNTURA	ASTI	
	3° trim. '02 Variaz. %	3° trim. '03 Variaz. %
Variazione totale della produzione rispetto allo stesso trimestre dell'anno precedente	+1,5	+2,6
<u>Per settore</u>		
• Vetraria e materiali da costruzione	+6,4	+3,4
• Chimiche	-2,7	+9,5
• Prodotti in metallo	-2,6	-0,8
• Costruzione macchine, meccanica di precisione	+1,7	-5,9
• Elettromeccanica	+2,9	+0,8
• Alimentare	-3,6	+9,5
• Legno e mobili	-1,0	+9,3
• Carta, stampati, editoria	+0,4	+5,5
• Gomma	+0,3	+9,1
• Tessile e abbigliamento	+2,9	-5,1
<u>Per classi di addetti</u>		
• Da 10 a 19	+2,6	-4,0
• Da 20 a 49	-4,8	+0,9
• Da 50 a 99	-5,2	-0,9
• Da 100 a 199	+4,9	+7,9
• Da 200 addetti in su	+8,8	+9,2

INDAGINE GIURIA DELLA CONGIUNTURA	ASTI	
	3° trim. '02	3° trim. '03
Grado medio di utilizzazione impianti (% sulla capacità potenziale degli impianti)	74,6%	78,5%

<i>INDAGINE GIURIA DELLA CONGIUNTURA</i>	<i>ASTI</i>	
	<i>3° trim. '02</i>	<i>3° trim. '03</i>
% di vendita all'estero	34,3	32,9
	<i>Variaz. % rispetto al trim. precedente</i>	<i>Variaz. % rispetto al trim. precedente</i>
Nuovi ordinativi interni	-2,3	-2,4
Nuovi ordinativi esterni	+1,6	+1,3
Variazione occupazione	+0,2	+0,1

<i>PREVISIONI PROSSIMO SEMESTRE (percentuale sul totale risposte)</i>		<i>ASTI</i>	
		<i>3° trim. '02</i>	<i>3° trim. '03</i>
- Produzione	Aumento	13,5	14,6
	Lieve aumento	16,7	20,4
	Stazionarietà	36,2	53,5
	Lieve diminuzione	20,2	5,9
	Diminuzione	13,5	5,6
- Occupazione	Aumento	1,9	3,4
	Lieve aumento	11,9	10,7
	Stazionarietà	68,3	66,6
	Lieve diminuzione	12,4	11,4
	Diminuzione	5,5	7,9
- Domanda interna	Aumento	7,8	11,0
	Lieve aumento	16,6	20,7
	Stazionarietà	40,7	55,2
	Lieve diminuzione	24,8	9,0
	Diminuzione	10,0	4,1
- Domanda estera	Aumento	7,5	6,1
	Lieve aumento	25,3	27,8
	Stazionarietà	50,5	52,9
	Lieve diminuzione	10,6	9,6
	Diminuzione	6,1	3,7
- Prezzi di vendita	Aumento	=	2,1
	Lieve aumento	15,6	19,1
	Stazionarietà	68,1	64,6
	Lieve diminuzione	10,2	9,0
	Diminuzione	6,1	5,2