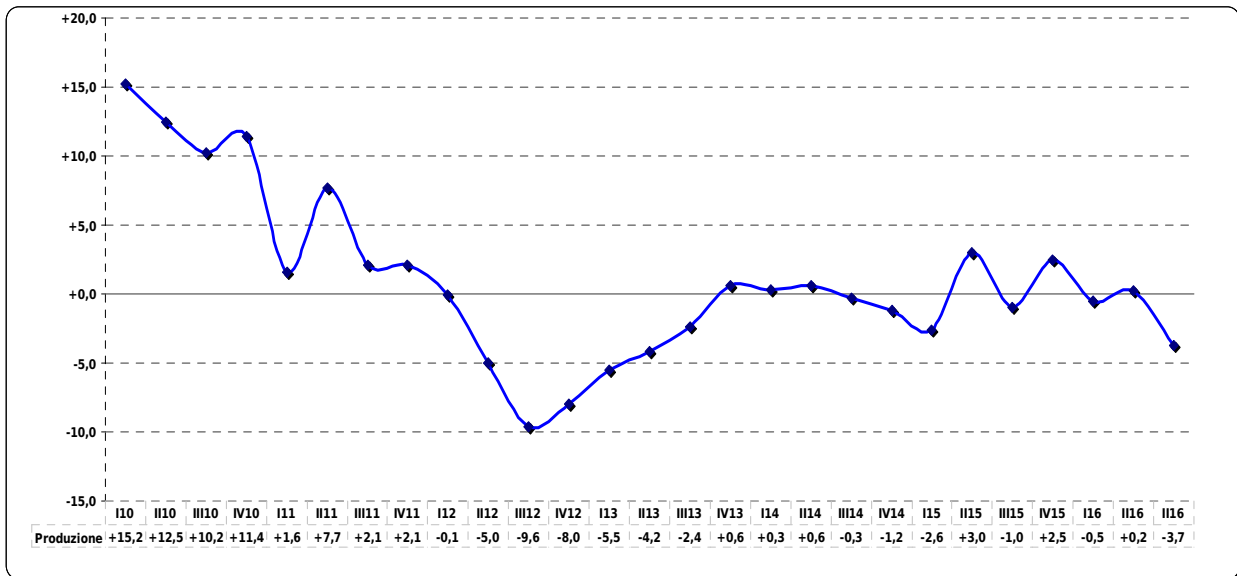




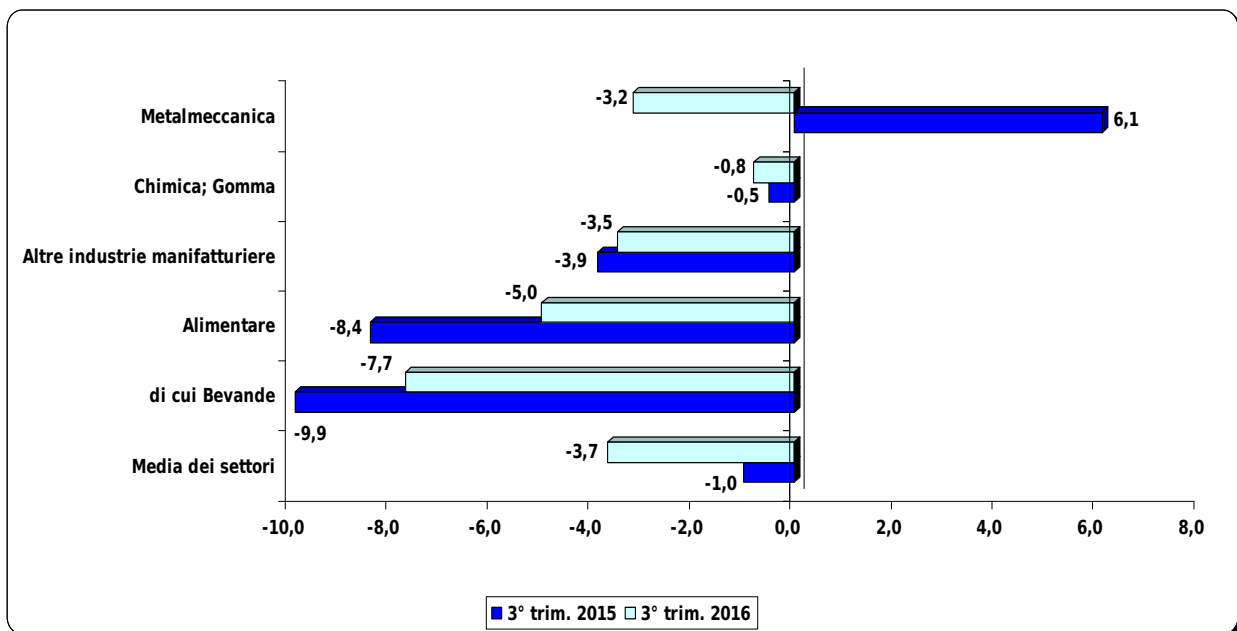
Andamento della produzione totale

(Variazione % rispetto allo stesso trimestre anno precedente)



Produzione per settore di attività

(Variazione % rispetto allo stesso trimestre anno precedente)





Sintesi dei principali indicatori

Variazione percentuale rispetto al 3° trimestre 2015

Produzione industriale grezza **-3,7%** (Piemonte +2,7%; Italia -4,5%)

Fatturato totale **-3,8%**

Ordinativi interni **-5,6%**

Ordinativi esteri **-2,0%**

Occupazione **-0,4%** (+0,4% rispetto al trimestre precedente)

Grado di utilizzo degli impianti **65,4%**

Previsioni per i prossimi 3 mesi (periodo ottobre-dicembre 2016)

Prospettive	PRODUZIONE	ORDINATIVI INTERNI	ORDINATIVI ESTERI
Aumento (oltre 5%)	17,5%	13,1%	20,5%
Lieve aumento (tra 2% e 5%)	13,8%	15,8%	13,7%
Stazionarietà (tra -2% e +2%)	50,4%	50,0%	44,5%
Lieve diminuzione (tra -5% e -2%)	9,7%	10,0%	9,0%
Diminuzione (oltre -5%)	8,6%	11,1%	12,3%

Riepilogo province piemontesi

(Andamento della produzione e del fatturato totale)

PROVINCIA	Produzione: var. % stesso trim. anno prec.	Fatturato totale: var. % stesso trim. anno prec.
Alessandria	-0,6	-0,9
Asti	-3,7	-3,8
Biella	0,5	1,6
Cuneo	1,9	1,6
Novara	4,0	1,2
Torino	5,3	2,5
Verbano Cusio Ossola	-3,4	-4,7
Vercelli	1,8	-1,3
PIEMONTE	2,7	+0,9