

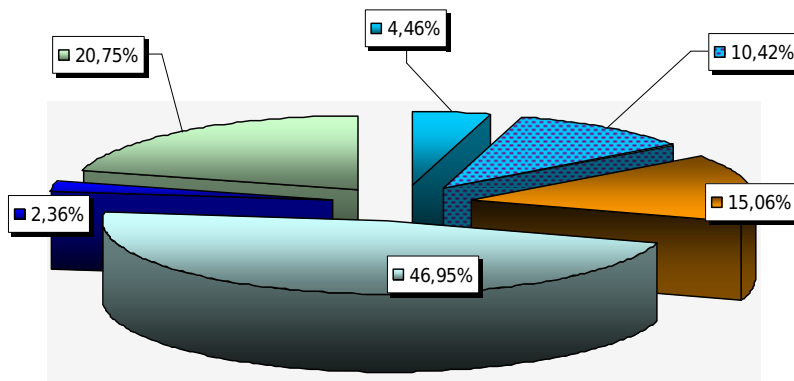


**Consistenza numerica (\*) degli esercizi commerciali, degli intermediari del commercio,  
delle strutture ricettive e della ristorazione**  
*(Variazione rispetto all'anno precedente)*

SETTORE DI ATTIVITA' ECONOMICA	30.09.2015			30.09.2016			Variazione assoluta			Variazione %		
	Sedi	Unità locali	Totale	Sedi	Unità locali	Totale	Sedi	Unità locali	Totale	Sedi	Unità locali	Totale
Commercio all'ingrosso e al dettaglio di autoveicoli, motocicli e relative parti e accessori	235	97	<b>332</b>	239	104	<b>343</b>	4	7	<b>11</b>	1,70	7,22	<b>3,31</b>
Intermediari del commercio	769	39	<b>808</b>	765	37	<b>802</b>	-4	-2	<b>-6</b>	-0,52	-5,13	<b>-0,74</b>
Commercio all'ingrosso (escluso quello di autoveicoli e motocicli)	831	347	<b>1.178</b>	815	344	<b>1.159</b>	-16	-3	<b>-19</b>	-1,93	-0,86	<b>-1,61</b>
Commercio al dettaglio (escluso quello di autoveicoli e motocicli)	2.783	911	<b>3.694</b>	2.704	909	<b>3.613</b>	-79	-2	<b>-81</b>	-2,84	-0,22	<b>-2,19</b>
Strutture ricettive	104	66	<b>170</b>	110	72	<b>182</b>	6	6	<b>12</b>	5,77	9,09	<b>7,06</b>
Ristorazione	1.311	273	<b>1.584</b>	1.318	279	<b>1.597</b>	7	6	<b>13</b>	0,53	2,20	<b>0,82</b>
<b>TOTALE</b>	<b>6.033</b>	<b>1.733</b>	<b>7.766</b>	<b>5.951</b>	<b>1.745</b>	<b>7.696</b>	-82	12	<b>-70</b>	-1,36	0,69	<b>-0,90</b>



### Incidenza percentuale dei singoli settori di attività



- Commercio all'ingrosso e al dettaglio di autoveicoli, motocicli e relative parti e accessori
- Intermediari del commercio
- Commercio all'ingrosso (escluso quello di autoveicoli e motocicli)
- Commercio al dettaglio (escluso quello di autoveicoli e motocicli)
- Strutture ricettive
- Ristorazione

#### NOTE:

(\*) Lo stock delle imprese registrate tiene conto delle cancellazioni d'ufficio delle Camere di Commercio. A partire dal 2005, in applicazione del D.P.R. 247 del 23.07.2004 e successiva circolare n° 3585/C del Ministero delle Attività Produttive, le Camere di commercio possono procedere alla cancellazione d'ufficio dal Registro delle imprese di aziende non più operative da almeno tre anni. Le variabili imprese registrate, iscrizioni e cessazioni sono considerate al netto della classe di natura giuridica "Persona Fisica" introdotta a partire dal II° trimestre 2012 per effetto della Direttiva Servizi.