



## COMMERCIO ESTERO

**PROVINCIA DI ASTI - Anno 2015 (Periodo Gennaio - Giugno)**  
(Fonte: elaborazione dati ISTAT - Coeweb: statistiche del commercio estero)  
(Dati cumulati - Valori espressi in milioni di Euro)

### 1. Import ed export per principali settori di attività economica Variazione valore rispetto al 1° semestre 2014

MERCE	1° Semestre 2014		1° Semestre 2015		Variazione % 1° Sem. 2015/1° Sem. 2014	
	import	export	import	export	import	export
A-PRODOTTI DELL'AGRICOLTURA, DELLA SILVICOLTURA E DELLA PESCA	15.797.229	929.525	13.023.245	1.341.249	-17,6	44,3
B-PRODOTTI DELL'ESTRAZIONE DI MINERALI DA CAVE E MINIERE	172.235	5.085.674	191.462	90.159	11,2	-98,2
C-PRODOTTI DELLE ATTIVITA' MANIFATTURIERE, di cui	470.734.492	741.619.005	542.820.973	705.210.148	15,3	-4,9
CA-Prodotti alimentari, bevande e tabacco, di cui	43.603.836	150.113.918	43.283.043	167.006.203	-0,7	11,3
CA11-Bevande	4.355.774	108.046.162	6.823.633	120.246.491	56,7	11,3
CB-Prodotti tessili, abbigliamento, pelli e accessori	32.895.988	13.195.035	36.097.227	9.342.452	9,7	-29,2
CC-Legno e prodotti in legno; carta e stampa	32.334.930	7.453.591	36.324.270	7.376.268	12,3	-1,0
CD-Coke e prodotti petroliferi raffinati	4.570.237	953.571	4.526.042	599.874	-1,0	-37,1
CE-Sostanze e prodotti chimici	82.501.783	39.517.927	79.296.581	23.077.700	-3,9	-41,6
CF-Articoli farmaceutici, chimico-medicinali e botanici	732.295	3.854.498	1.285.091	2.187.420	75,5	-43,3
CG-Articoli in gomma e materie plastiche, altri prodotti della lavorazione di minerali non metalliferi	18.946.396	40.874.408	18.791.418	37.375.851	-0,8	-8,6
CH-Metalli di base e prodotti in metallo, esclusi macchine e impianti	64.112.214	85.515.563	66.742.638	94.784.051	4,1	10,8
CI-Computer, apparecchi elettronici e ottici	22.889.584	25.005.025	39.753.993	23.980.541	73,7	-4,1
CJ-Apparecchi elettrici	65.179.394	28.827.161	65.304.575	31.014.082	0,2	7,6
CK-Macchinari ed apparecchi n.c.a.	52.704.703	202.528.584	64.097.457	174.975.780	21,6	-13,6
CL-Mezzi di trasporto, di cui	43.289.541	140.849.449	77.010.896	124.392.738	77,9	-11,7
CL293-Parti d accessori per autoveicoli e loro motori	40.709.221	132.483.752	74.227.256	114.555.864	82,3	-13,5
CM-Prodotti delle altre attività manifatturiere	6.973.591	2.930.275	10.307.742	9.097.188	47,8	210,5
E-PRODOTTI DELLE ATTIVITA' DI TRATTAMENTO DEI RIFIUTI E RISANAMENTO	3.576.884	550.798	2.312.637	1.370.126	-35,3	148,8
J-PRODOTTI DELLE ATTIVITA' DEI SERVIZI DI INFORMAZIONE E COMUNICAZIONE	102.191	1.257.430	98.923	1.483.676	-3,2	18,0
M-PRODOTTI DELLE ATTIVITA' PROFESSIONALI, SCIENTIFICHE E TECNICHE	0	0	0	0	==	==
R-PRODOTTI DELLE ATTIVITA' ARTISTICHE, SPORTIVE, DI INTRATTENIMENTO E DIVERTIMENTO	18.975	31.134	10.552	2.832.310	-44,4	8.997,2
V-MERCI DICHIARATE COME PROVVISI DI BORDO, MERCI NAZIONALI DI RITORNO E RESPINTE, MERCI VARIE	220.107	29.122	26.444	29.595	-88,0	1,6
<b>TOTALE</b>	<b>490.622.113</b>	<b>749.502.688</b>	<b>558.484.236</b>	<b>712.357.263</b>	<b>13,8</b>	<b>-5,0</b>



## COMMERCIO ESTERO

**PROVINCIA DI ASTI - Anno 2015 (Periodo Gennaio - Giugno)**  
(Fonte: elaborazione dati ISTAT - Coeweb: statistiche del commercio estero)  
(Dati cumulati - Valori espressi in milioni di Euro)

### 2. Import ed export per principali Paesi Europei ed Extra Europei Variazione valore rispetto al 1° semestre 2014

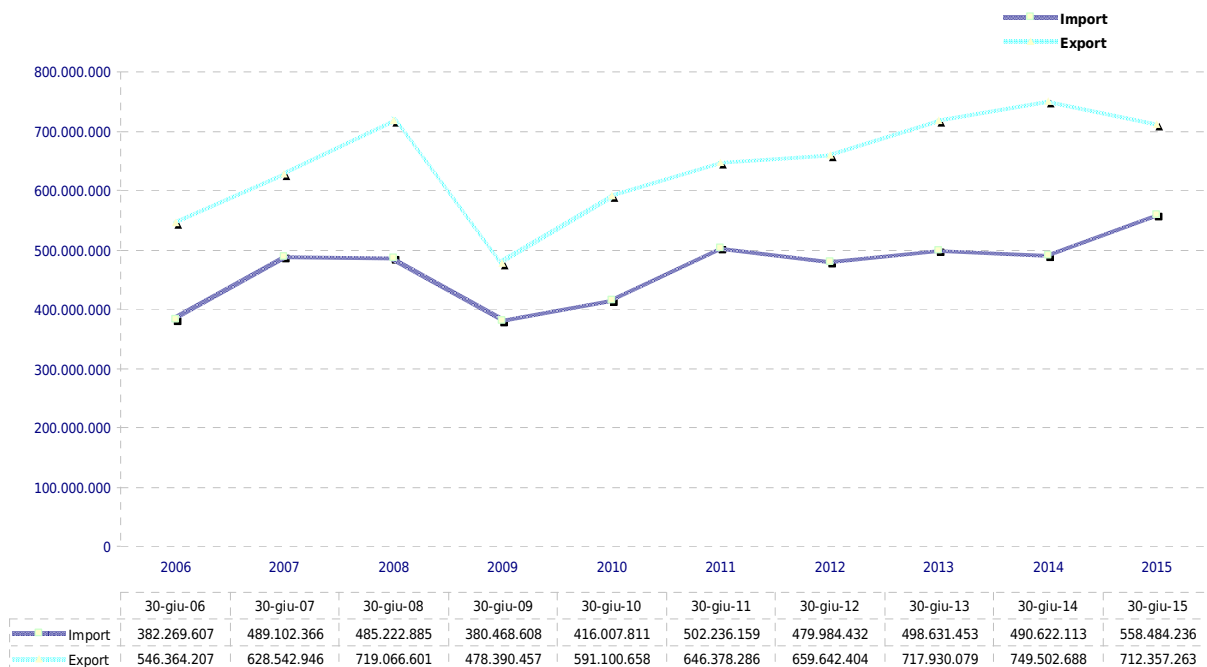
Paese	1° Semestre 2014		1° Semestre 2015		Variazione % 1° Sem. 2015/1° Sem. 2014	
	import	export	import	export	import	export
<b>EUROPA di cui</b>	374.704.487	593.677.448	446.872.421	568.331.222	19,3	-4,3
<i>Unione Europea</i>	356.089.631	544.609.909	433.385.726	528.564.339	21,7	-2,9
<i>Francia</i>	82.457.968	128.602.383	90.132.582	110.970.059	9,3	-13,7
<i>Germania</i>	114.224.333	129.648.627	148.801.436	146.191.365	30,3	12,8
<i>Regno Unito</i>	14.907.884	63.403.639	12.018.400	69.897.701	-19,4	10,2
<i>Spagna</i>	26.733.652	38.947.549	29.588.171	40.235.717	10,7	3,3
<i>Paesi Europei non UE</i>	18.614.856	49.067.539	13.486.695	39.766.883	-27,5	-19,0
<b>AFRICA</b>	14.765.499	23.618.127	11.922.663	19.738.849	-19,3	-16,4
<b>AMERICA</b>	8.121.888	82.267.119	7.273.643	81.207.379	-10,4	-1,3
<i>America settentrionale</i>	3.538.158	57.816.271	4.738.771	60.316.554	33,9	4,3
<i>Stati Uniti</i>	3.379.755	55.077.073	4.720.977	57.792.028	39,7	4,9
<i>Canada</i>	158.403	2.739.198	17.794	2.524.526	-88,8	-7,8
<i>America centro-meridionale</i>	4.583.730	24.450.848	2.534.872	20.890.825	-44,7	-14,6
<b>ASIA</b>	92.934.599	48.222.396	92.305.109	40.628.610	-0,7	-15,7
<i>Medio Oriente</i>	343.066	7.923.510	426.084	10.336.185	24,2	30,4
<i>Asia centrale</i>	9.443.916	4.437.534	9.185.271	2.656.323	-2,7	-40,1
<i>India</i>	3.967.812	3.678.879	2.495.859	2.140.926	-37,1	-41,8
<i>Asia orientale</i>	83.147.617	35.861.352	82.693.754	27.636.102	-0,5	-22,9
<i>Cina</i>	71.872.057	16.024.312	74.567.562	8.511.839	3,8	-46,9
<i>Giappone</i>	1.047.405	8.020.253	935.194	6.045.160	-10,7	-24,6
<b>OCEANIA E ALTRI TERRITORI</b>	95.640	1.717.598	110.400	2.451.203	15,4	42,7
<b>TOTALE</b>	<b>490.622.113</b>	<b>749.502.688</b>	<b>558.484.236</b>	<b>712.357.263</b>	<b>13,8</b>	<b>-5,0</b>



## COMMERCIO ESTERO

**PROVINCIA DI ASTI - Anno 2015 (Periodo Gennaio - Giugno)**  
(Fonte: elaborazione dati ISTAT - Coeweb; statistiche del commercio estero)  
(Dati cumulati - Valori espressi in milioni di Euro)

### 3. Andamento valore import ed export Periodo intercorrente tra l'anno 2006 e l'anno 2015 Riferimento al termine del 1° semestre

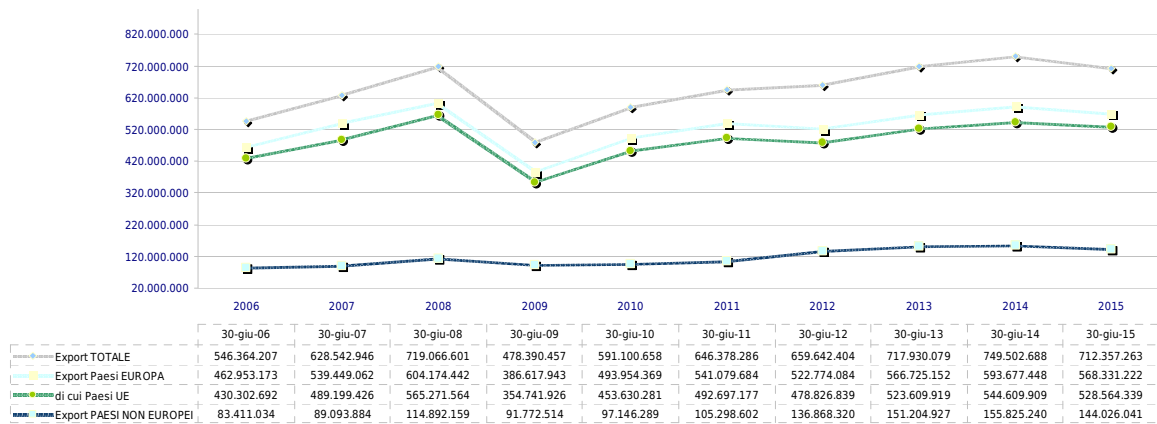




## COMMERCIO ESTERO

**PROVINCIA DI ASTI - Anno 2015 (Periodo Gennaio - Giugno)**  
(Fonte: elaborazione dati ISTAT - Coeweb; statistiche del commercio estero)  
(Dati cumulati - Valori espressi in milioni di Euro)

4. *Andamento valore export verso Paesi europei e Paesi non europei*  
*Periodo intercorrente tra l'anno 2006 e l'anno 2015*  
*Riferimento al termine del 1° semestre*





## COMMERCIO ESTERO

**PROVINCIA DI ASTI - Anno 2015 (Periodo Gennaio - Giugno)**  
(Fonte: elaborazione dati ISTAT - Coeweb; statistiche del commercio estero)  
(Dati cumulati - Valori espressi in milioni di Euro)

5. Valore export registrato in Piemonte per provincia  
Incidenza percentuale delle province sul totale delle esportazioni piemontesi

