



COMMERCIO ESTERO

PROVINCIA DI ASTI - Anno 2014

(Fonte: elaborazione dati ISTAT - Coeweb: statistiche del commercio estero)
(Dati cumulati - Valori espressi in milioni di Euro)

1. Import ed export per principali settori di attività economica Variazione valore rispetto all'anno 2013

MERCE	Anno 2013		Anno 2014		Variazione % Anno 2014/Anno 2013	
	import	export	import	export	import	export
A-PRODOTTI DELL'AGRICOLTURA, DELLA SILVICOLTURA E DELLA PESCA	25.681.107	1.757.947	27.058.138	2.153.550	5,4	22,5
B-PRODOTTI DELL'ESTRAZIONE DI MINERALI DA CAVE E MINIERE	256.034	152.594	318.198	7.912.547	24,3	5.085,4
C-PRODOTTI DELLE ATTIVITA' MANIFATTURIERE, di cui	958.784.435	1.427.883.614	928.300.903	1.453.400.267	-3,2	1,8
CA-Prodotti alimentari, bevande e tabacco, di cui	82.915.236	342.330.447	90.244.746	331.503.900	8,8	-3,2
CA11-Bevande	8.048.457	251.219.480	10.644.068	238.408.387	32,2	-5,1
CB-Prodotti tessili, abbigliamento, pelli e accessori	91.188.512	28.035.852	72.104.573	24.376.357	-20,9	-13,1
CC-Legno e prodotti in legno; carta e stampa	52.797.736	16.560.845	63.635.009	14.032.865	20,5	-15,3
CD-Coke e prodotti petroliferi raffinati	8.750.365	1.805.742	8.422.684	1.548.867	-3,7	-14,2
CE-Sostanze e prodotti chimici	165.808.445	48.365.919	156.707.333	83.458.125	-5,5	72,6
CF-Articoli farmaceutici, chimico- medicinali e botanici	1.434.642	3.435.799	1.486.517	8.084.676	3,6	135,3
CG-Articoli in gomma e materie plastiche, altri prodotti della lavorazione di minerali non metalliferi	40.203.412	96.481.536	37.257.799	73.934.839	-7,3	-23,4
CH-Metalli di base e prodotti in metallo, esclusi macchine e impianti	110.483.342	168.230.375	113.868.092	161.613.151	3,1	-3,9
CI-Computer, apparecchi elettronici e ottici	43.721.464	40.957.517	47.982.277	44.067.321	9,7	7,6
CJ-Apparecchi elettrici	129.972.268	61.631.241	124.181.715	60.148.178	-4,5	-2,4
CK-Macchinari ed apparecchi n.c.a.	103.128.261	363.945.076	105.271.199	389.199.823	2,1	6,9
CL-Mezzi di trasporto, di cui	116.857.679	248.956.921	91.638.692	253.844.618	-21,6	2,0
CL293-Parti d accessori per autoveicoli e loro motori	110.699.126	234.451.575	87.103.639	238.402.407	-21,3	1,7
CM-Prodotti delle altre attività manifatturiere	11.523.073	7.146.344	15.500.267	7.587.547	34,5	6,2
E-PRODOTTI DELLE ATTIVITA' DI TRATTAMENTO DEI RIFIUTI E RISANAMENTO	7.183.343	1.495.624	6.202.785	1.603.016	-13,7	7,2
J-PRODOTTI DELLE ATTIVITA' DEI SERVIZI DI INFORMAZIONE E COMUNICAZIONE	307.836	5.741.515	214.060	2.861.486	-30,5	-50,2
M-PRODOTTI DELLE ATTIVITA' PROFESSIONALI, SCIENTIFICHE E TECNICHE	0	0	0	0	==	==
R-PRODOTTI DELLE ATTIVITA' ARTISTICHE, SPORTIVE, DI INTRATTENIMENTO E DIVERTIMENTO	15.970	1.837.980	55.696	36.231	248,8	-98,0
V-MERCI DICHIARATE COME PROVVISTE DI BORDO, MERCI NAZIONALI DI RITORNO E RESPINTE, MERCI VARIE	371.232	69.547	225.979	71.595	-39,1	2,9
TOTALE	992.599.957	1.438.938.821	962.375.759	1.468.038.692	-3,0	2,0



COMMERCIO ESTERO

PROVINCIA DI ASTI - Anno 2014

(Fonte: elaborazione dati ISTAT - Coeweb: statistiche del commercio estero)
(Dati cumulati - Valori espressi in milioni di Euro)

2. Import ed export per principali Paesi Europei ed Extra Europei Variazione valore rispetto all'anno 2013

Paese	Anno 2013		Anno 2014		Variazione % Anno 2014/Anno 2013	
	import	export	import	export	import	export
EUROPA	746.736.294	1.153.538.658	740.839.547	1.155.696.792	-0,8	0,2
<i>di cui Unione Europea</i>	715.054.329	1.054.870.195	709.215.845	1.045.669.430	-0,8	-0,9
<i>Francia</i>	148.771.818	249.171.826	160.334.585	233.931.936	7,8	-6,1
<i>Germania</i>	208.317.664	262.670.478	223.754.762	257.017.146	7,4	-2,2
<i>Regno Unito</i>	33.739.952	124.777.270	28.917.946	127.745.654	-14,3	2,4
<i>Spagna</i>	61.000.832	71.133.930	53.239.333	74.327.370	-12,7	4,5
<i>Paesi Europei non UE</i>	31.681.965	98.668.463	31.623.702	110.027.362	-0,2	11,5
AFRICA	40.563.260	44.624.227	26.446.223	46.961.265	-34,8	5,2
AMERICA	9.962.750	159.331.067	14.320.779	160.683.263	43,7	0,8
<i>America settentrionale</i>	6.344.673	114.971.143	7.150.510	117.269.186	12,7	2,0
<i>Stati Uniti</i>	6.211.958	108.746.581	6.972.370	111.406.262	12,2	2,4
<i>Canada</i>	132.715	6.224.562	178.140	5.862.924	34,2	-5,8
<i>America centro-meridionale</i>	3.618.077	44.359.924	7.170.269	43.414.077	98,2	-2,1
ASIA	195.226.209	77.215.922	180.613.801	100.801.064	-7,5	30,5
<i>Medio Oriente</i>	946.563	13.768.659	538.705	15.194.221	-43,1	10,4
<i>Asia centrale</i>	22.638.825	6.852.031	16.801.850	13.265.112	-25,8	93,6
<i>India</i>	9.363.605	3.097.153	7.062.011	11.663.020	-24,6	276,6
<i>Asia orientale</i>	171.640.821	56.595.232	163.273.246	72.341.731	-4,9	27,8
<i>Cina</i>	145.100.713	20.114.829	145.236.537	26.774.797	0,1	33,1
<i>Giappone</i>	1.650.304	14.661.031	1.957.996	15.060.778	18,6	2,7
OCEANIA E ALTRI TERRITORI	111.444	4.228.947	155.409	3.896.308	39,5	-7,9
TOTALE	992.599.957	1.438.938.821	962.375.759	1.468.038.692	-3,0	2,0

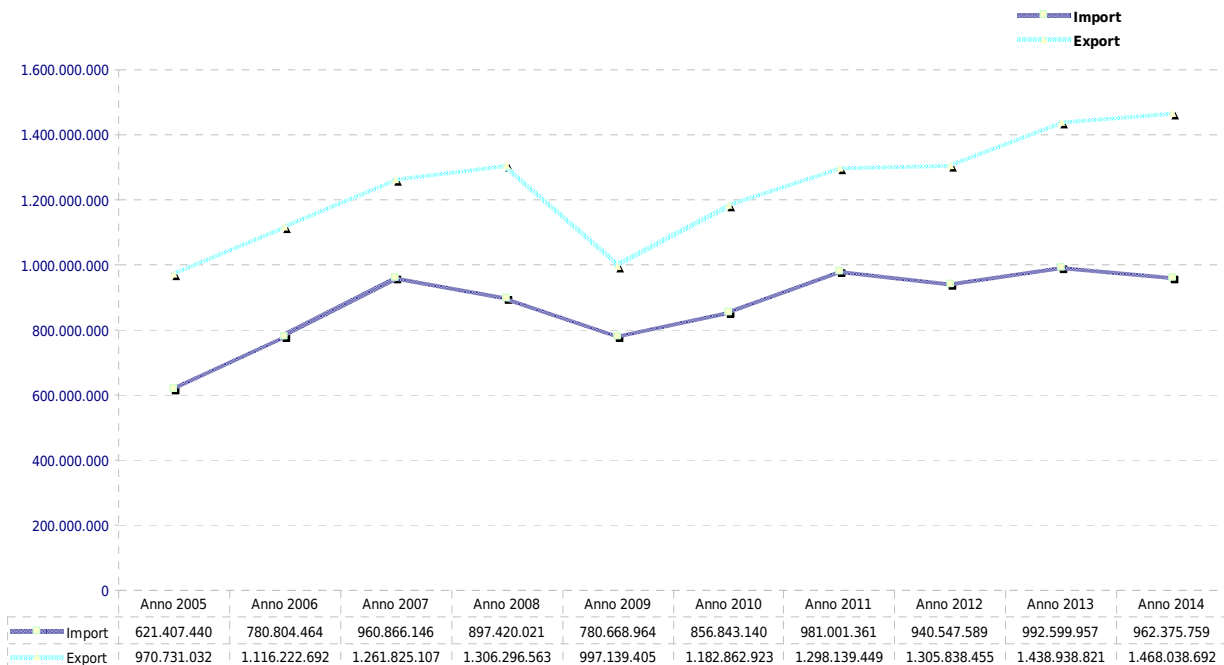


COMMERCIO ESTERO

PROVINCIA DI ASTI - Anno 2014

(Fonte: elaborazione dati ISTAT - Coeweb; statistiche del commercio estero)
(Dati cumulati - Valori espressi in milioni di Euro)

3. Andamento valore import ed export Periodo intercorrente tra l'anno 2005 e l'anno 2014 Riferimento al 31 dicembre



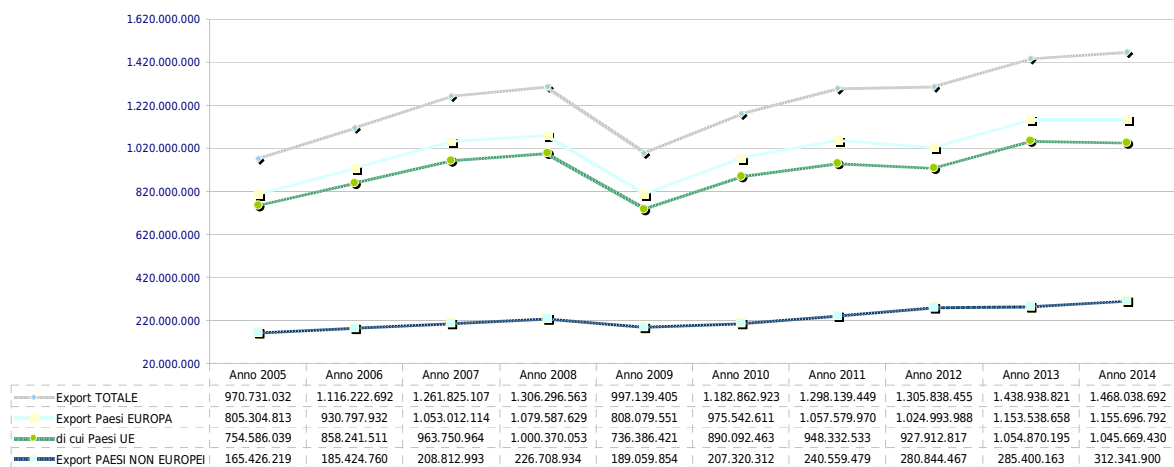


COMMERCIO ESTERO

PROVINCIA DI ASTI - Anno 2014

(Fonte: elaborazione dati ISTAT - Coeweb: statistiche del commercio estero)
(Dati cumulati - Valori espressi in milioni di Euro)

4. Andamento valore export verso Paesi europei e Paesi non europei Periodo intercorrente tra l'anno 2005 e l'anno 2014 Riferimento al 31 dicembre





COMMERCIO ESTERO

PROVINCIA DI ASTI - Anno 2014

(Fonte: elaborazione dati ISTAT - Coeweb: statistiche del commercio estero)
(Dati cumulati - Valori espressi in milioni di Euro)

5. Valore export registrato in Piemonte per provincia Incidenza percentuale delle province sul totale delle esportazioni piemontesi

