



IMPRESE ARTIGIANE

PROVINCIA DI ASTI - Anno 2013 (periodo Gennaio-Settembre)

(Fonte dati Infocamere - Classifiche ATECO 2007)

1. *Suddivisione delle imprese complessivamente registrate per Settore di attività economica
Consistenza singoli settori e variazione rispetto al 30.09.2012*

Settore di Attività Economica	Stock al 30/09/2012	Stock al 30/09/2013	Quota % del settore sul totale al 30/09/2013	Variazione % annuale dello stock	Saldo annuale dello stock
A Agricoltura, silvicoltura pesca	42	45	0,68	7,14	3
B Estrazione di minerali da cave e miniere	1	1	0,02	0,00	0
C Attività manifatturiere	1.579	1.544	23,47	-2,22	-35
E Fornitura di acqua; reti fognarie, attività di gestione d...	10	10	0,15	0,00	0
F Costruzioni	3.247	3.066	46,61	-5,57	-181
G Autoriparazione di autoveicoli e motocicli	364	358	5,44	-1,65	-6
H Trasporto e magazzinaggio	337	320	4,86	-5,04	-17
I Attività dei servizi di alloggio e di ristorazione	181	182	2,77	0,55	1
J Servizi di informazione e comunicazione	32	32	0,49	0,00	0
K Attività finanziarie e assicurative	0	0	0,00	==	0
L Attività immobiliari	0	1	0,02	==	1
M Attività professionali, scientifiche e tecniche	67	65	0,99	-2,99	-2
N Noleggio, agenzie di viaggio, servizi di supporto alle imp...	199	213	3,24	7,04	14
P Istruzione	5	5	0,08	0,00	0
Q Sanità e assistenza sociale	4	5	0,08	25,00	1
R Attività artistiche, sportive, di intrattenimento e diver...	27	29	0,44	7,41	2
S Altre attività di servizi	718	699	10,63	-2,65	-19
X Imprese non classificate	9	3	0,05	-66,67	-6
Totale	6.822	6.578	==	-3,58	-244

ANNO 2013

Provincia di Asti (periodo Gennaio-Settembre)

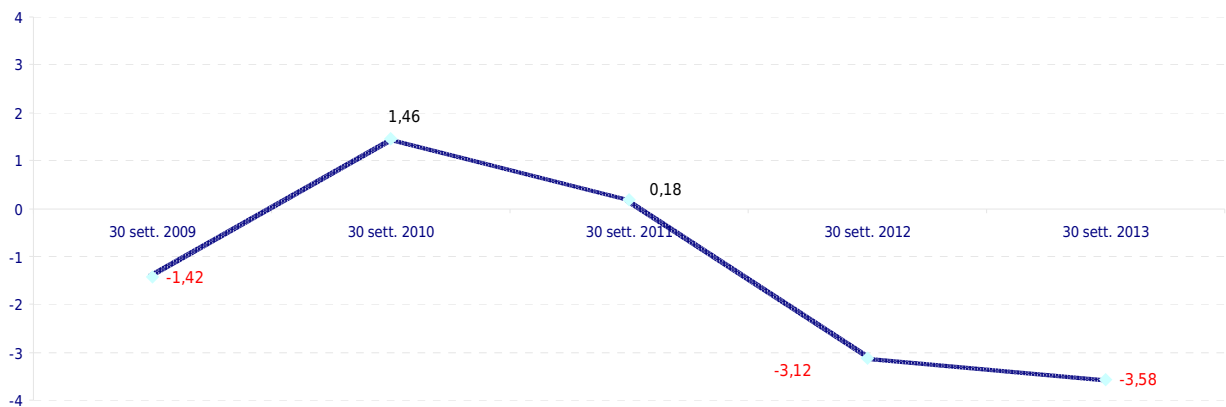


IMPRESE ARTIGIANE

PROVINCIA DI ASTI - Anno 2013 (periodo Gennaio-Settembre)

(Fonte dati Infocamere - Classifiche ATECO 2007)

2. Var. % imprese complessivamente registrate rispetto al 30 settembre dell'anno precedente
Confronto anni 2009, 2010, 2011, 2012, 2013



ANNO 2013

Provincia di Asti (periodo Gennaio-Settembre)



IMPRESE ARTIGIANE

PROVINCIA DI ASTI - Anno 2013 (periodo Gennaio-Settembre)

(Fonte dati Infocamere - Classifiche ATECO 2007)

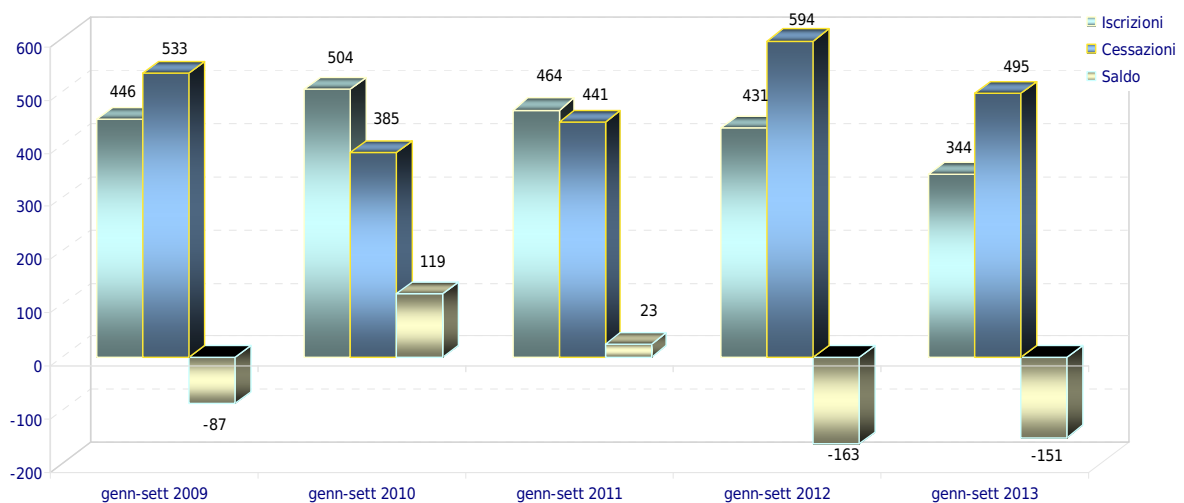
3. Nati mortalità delle imprese

	Periodo genn-sett 2012	Periodo genn-sett 2013	Variazione % genn-sett 2013 su genn-sett 2012	Variazione assoluta genn- sett 2013 su genn-sett 2012
Iscrizioni	431	344	-20,19	-87
Cessazioni (*)	594	495	-16,67	-99
Saldo	-163	-151	==	==

(*) Il dato tiene conto delle cancellazioni d'ufficio delle Camere di Commercio.

A partire dal 2005, in applicazione del D.P.R. 247 del 23.07.2004 e successiva circolare n° 3585/C del Ministero delle Attività Produttive, le Camere di commercio possono procedere alla cancellazione d'ufficio dal Registro delle imprese di aziende non più operative da almeno tre anni.

4. Iscrizioni, cessazioni, saldo Andamento dal 2009 al 2013 Riferimento al 30 settembre di ogni anno



ANNO 2013

Provincia di Asti (periodo Gennaio-Settembre)

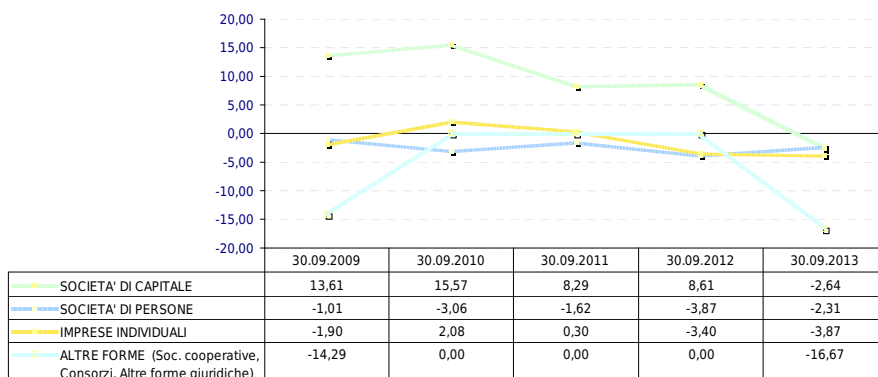
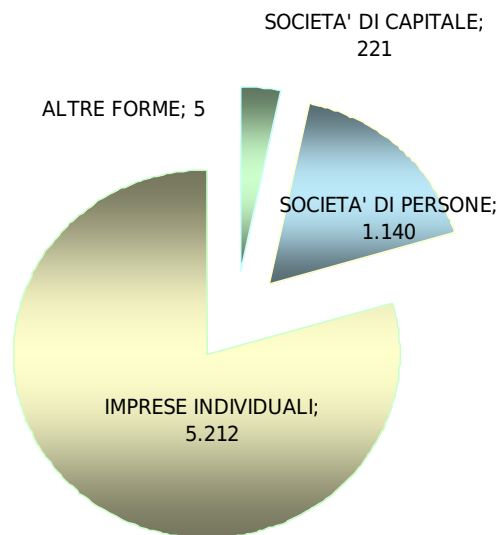


IMPRESE ARTIGIANE

PROVINCIA DI ASTI - Anno 2013 (periodo Gennaio-Settembre)

(Fonte dati Infocamere - Classifiche ATECO 2007)

5. Riepilogo per Forma giuridica
Andamento variazione % consistenza numerica dall'anno 2009
Riferimento al 30 settembre di ogni anno



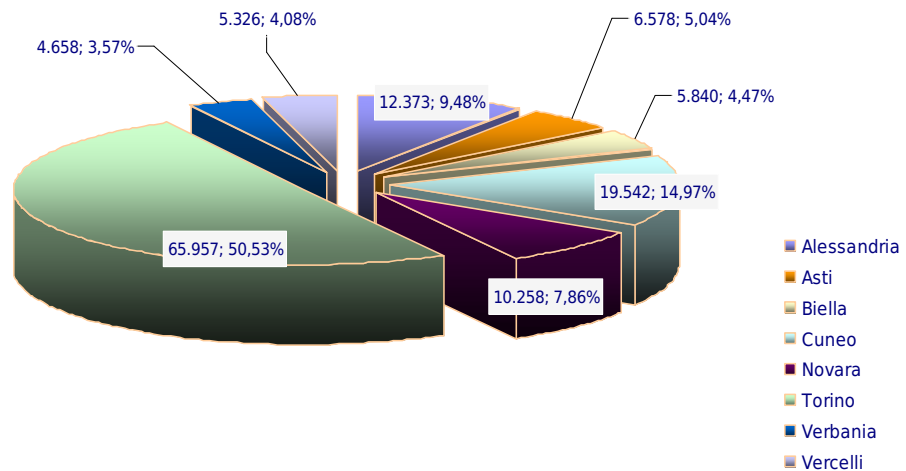


IMPRESE ARTIGIANE

PROVINCIA DI ASTI - Anno 2013 (periodo Gennaio-Settembre)

(Fonte dati Infocamere - Classifiche ATECO 2007)

6. Imprese Artigiane registrate in Piemonte per provincia
Consistenza numerica e incidenza percentuale sul totale delle imprese artigiane piemontesi



7. Imprese Artigiane registrate in Piemonte per provincia
Incidenza % sul totale delle imprese registrate in ciascuna provincia

