



ESERCIZI COMMERCIALI, INTERMEDIARI DEL COMMERCIO, STRUTTURE RICETTIVE E DELLA RISTORAZIONE

PROVINCIA DI ASTI - Anno 2013 (periodo Gennaio-Settembre)

(Elaborazione dati Infocamere - Classifiche ATECO 2007)

1. Consistenza numerica degli esercizi commerciali, degli intermediari del commercio, delle strutture ricettive e della ristorazione

Situazione aggiornata al 30.09.2013 (dati cumulati: periodo gennaio-settembre)

Variazione rispetto all'analogo periodo dell'anno precedente

SETTORE DI ATTIVITA' ECONOMICA	SITUAZIONE AL 30/09/2012			SITUAZIONE AL 30/0/2013			Variazione assoluta			Variazione %		
	Sedi	Unità locali	Totale	Sedi	Unità locali	Totale	Sedi	Unità locali	Totale	Sedi	Unità locali	Totale
Commercio all'ingrosso e al dettaglio di autoveicoli, motocicli e relative parti e accessori	246	100	346	239	103	342	-7	3	-4	-2,85	3,00	-1,16
Intermediari del commercio	785	47	832	814	41	855	29	-6	23	3,69	-12,77	2,76
Commercio all'ingrosso (escluso quello di autoveicoli e motocicli)	810	337	1.147	833	340	1.173	23	3	26	2,84	0,89	2,27
Commercio al dettaglio (escluso quello di autoveicoli e motocicli)	2.885	880	3.765	2.890	890	3.780	5	10	15	0,17	1,14	0,40
Strutture ricettive	99	50	149	97	53	150	-2	3	1	-2,02	6,00	0,67
Ristorazione	1.292	253	1.545	1.293	258	1.551	1	5	6	0,08	1,98	0,39
TOTALE	6.117	1.667	7.784	6.166	1.685	7.851	49	18	67	0,80	1,08	0,86

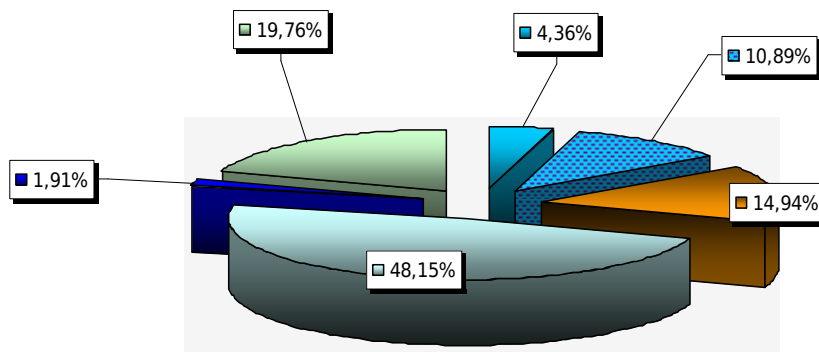


ESERCIZI COMMERCIALI, INTERMEDIARI DEL COMMERCIO, STRUTTURE RICETTIVE E DELLA RISTORAZIONE

PROVINCIA DI ASTI - Anno 2013 (periodo Gennaio-Settembre)

(Elaborazione dati Infocamere - Classifiche ATECO 2007)

2. Incidenza percentuale dei singoli settori di attività



- Commercio all'ingrosso e al dettaglio di autoveicoli, motocicli e relative parti e accessori
- Intermediari del commercio
- Commercio all'ingrosso (escluso quello di autoveicoli e motocicli)
- Commercio al dettaglio (escluso quello di autoveicoli e motocicli)
- Strutture ricettive
- Ristorazione