

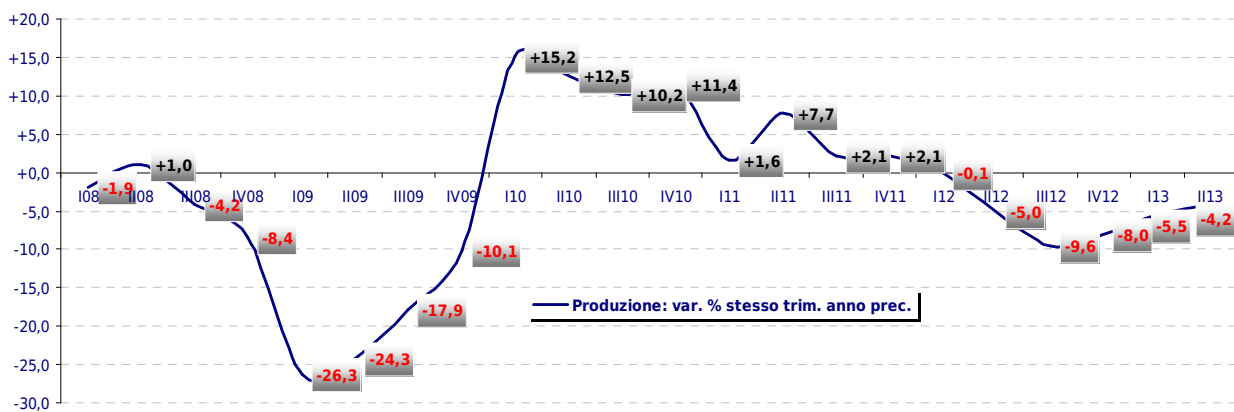


INDUSTRIA

PROVINCIA DI ASTI - Anno 2013 (periodo Aprile-Giugno)

(Fonte: Unioncamere Piemonte - Indagine congiunturale sull'industria manifatturiera piemontese)

1. Andamento della produzione industriale



2. Altri indicatori

INDICATORI	Variazione % stesso trimestre anno precedente
Nuovi ordinativi interni	-2,8
Nuovi ordinativi esteri	1,3
Fatturato	-2,4
Fatturato estero	-1,1

INDUSTRIA

ANNO 2013

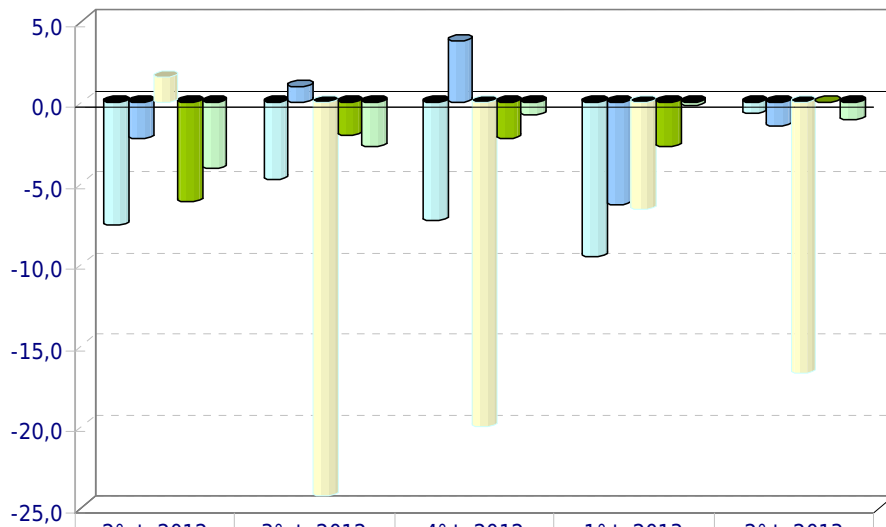
Provincia di Asti (periodo Aprile-Giugno)



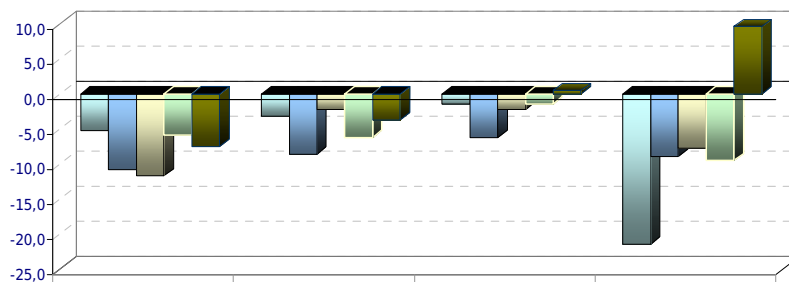
PROVINCIA DI ASTI - Anno 2013 (periodo Aprile-Giugno)

(Fonte: Unioncamere Piemonte - Indagine congiunturale sull'industria manifatturiera piemontese)

3. Variazione % della produzione industriale rispetto allo stesso trimestre dell'anno precedente
Suddivisione per settore e per classe di addetti



	2° t. 2012	3° t. 2012	4° t. 2012	1° t. 2013	2° t. 2013
Industrie metalmeccaniche	-7,6	-4,8	-7,3	-9,5	-0,7
Industrie chimiche e delle materie plastiche	-2,2	1,0	3,8	-6,3	-1,5
Altre industrie manifatturiere	1,6	-24,3	-20,0	-6,6	-16,7
Industrie alimentari	-6,1	-2,0	-2,2	-2,7	0,0
di cui bevande	-4,1	-2,7	-0,8	-0,2	-1,1



	Da 0 a 9	Da 10 a 49	Da 50 a 249	Da 250 in su
2° t. 2012	-5,2	-3,2	-1,4	-21,4
3° t. 2013	-10,8	-8,6	-6,2	-8,9
4° t. 2012	-11,7	-2,2	-2,2	-7,7
1° t. 2013	-5,9	-6,2	-1,4	-9,5
2° t. 2013	-7,5	-3,7	0,5	9,6

INDUSTRIA



PROVINCIA DI ASTI - Anno 2013 (periodo Aprile-Giugno)

(Fonte: Unioncamere Piemonte - Indagine congiunturale sull'industria manifatturiera piemontese)

4. Previsioni per i prossimi tre mesi (periodo luglio-settembre)

	PRODUZIONE	DOMANDA INTERNA	DOMANDA ESTERNA
Aumento	6,0%	1,9%	3,2%
Lieve aumento	20,6%	10,5%	9,4%
Stazionarietà	41,0%	56,8%	66,4%
Lieve diminuzione	15,5%	16,4%	10,1%
Diminuzione	16,8%	14,4%	10,9%

5. Andamento della produzione e del fatturato nelle province piemontesi

PROVINCIA	Produzione: var. % stesso trim. anno prec.	Fatturato totale: var. % stesso trim. anno prec.
Alessandria	-1,1	-0,4
Asti	-4,2	-2,4
Biella	-3,2	-2,4
Cuneo	-3,1	-0,4
Novara	-3,4	-2,8
Torino	1,0	0,7
Verbano Cusio Ossola	-3,1	-1,8
Vercelli	-3,0	-3,1
TOTALE	-1,2	-0,6