



IMPRESE ARTIGIANE

PROVINCIA DI ASTI - Anno 2013 (periodo Gennaio-Giugno)

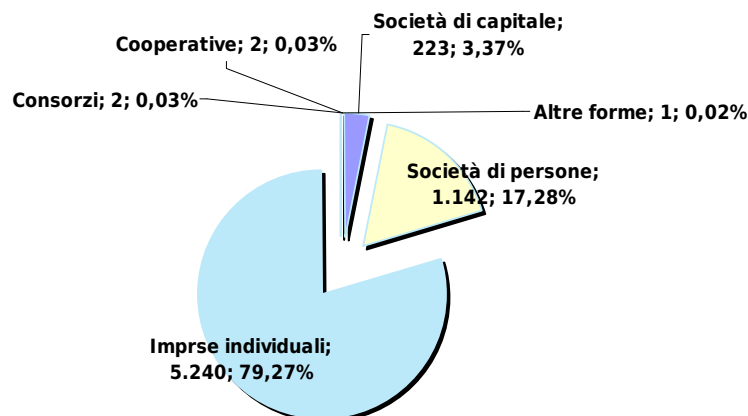
(Fonte dati Infocamere - Classifiche ATECO 2007)

1. Imprese artigiane registrate

Dato provinciale, regionale, nazionale e variazione rispetto al 30 giugno dell'anno 2012

Territorio	Registrate al 30.06.2012	Registrate al 30.06.2013	Variazione assoluta	Variazione %
Asti	6.865	6.610	-255	-3,7
Piemonte	134.600	130.937	-3.663	-2,7
Italia	1.448.867	1.415.855	-33.012	-2,3

2. Suddivisione per Classe di natura giuridica delle imprese registrate nella provincia Consistenza numerica e percentuale



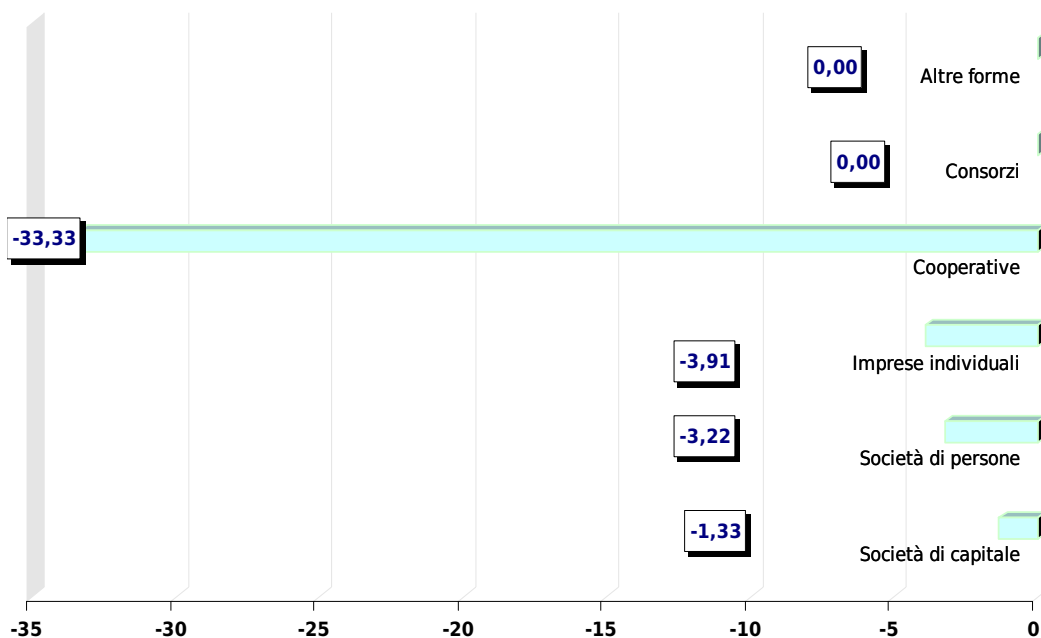


IMPRESE ARTIGIANE

PROVINCIA DI ASTI - Anno 2013 (periodo Gennaio-Giugno)

(Fonte dati Infocamere - Classifiche ATECO 2007)

3. *Suddivisione per Classe di natura giuridica delle imprese registrate nella provincia*
Variatione percentuale della consistenza numerica rispetto al periodo gennaio-giugno 2012





IMPRESE ARTIGIANE

PROVINCIA DI ASTI - Anno 2013 (periodo Gennaio-Giugno)

(Fonte dati Infocamere - Classifiche ATECO 2007)

4. Suddivisione per Settore di attività e variazione rispetto al 30.06.2012

Settore di attività	Registrate al 30/06/2012	Registrate al 30/06/2013	Variazione assoluta	Variazione%
A Agricoltura, silvicoltura pesca	41	46	5	12,2
B Estrazione di minerali da cave e miniere	1	1	0	0,0
C Attività manifatturiere	1.586	1.548	-38	-2,4
E Fornitura di acqua; reti fognarie, attività di gestione d...	11	9	-2	-18,2
F Costruzioni	3.277	3.092	-185	-5,6
G Autoriparazione di autoveicoli e motocicli	371	358	-13	-3,5
H Trasporto e magazzinaggio	341	324	-17	-5,0
I Attività dei servizi di alloggio e di ristorazione	176	178	2	1,1
J Servizi di informazione e comunicazione	31	32	1	3,2
K Attività finanziarie e assicurative	0	0	0	==
L Attività immobiliari	0	0	0	==
M Attività professionali, scientifiche e tecniche	64	65	1	1,6
N Noleggio, agenzie di viaggio, servizi di supporto alle imp...	203	208	5	2,5
P Istruzione	5	5	0	0,0
Q Sanità e assistenza sociale	4	4	0	0,0
R Attività artistiche, sportive, di intrattenimento e diver...	26	28	2	7,7
S Altre attività di servizi	721	707	-14	-1,9
X Imprese non classificate	7	5	-2	-28,6
Totale	6.865	6.610	-255	-3,7



IMPRESE ARTIGIANE

PROVINCIA DI ASTI - Anno 2013 (periodo Gennaio-Giugno)

(Fonte dati Infocamere - Classifiche ATECO 2007)

5. Dettaglio consistenza settore delle Attività manifatturiere e variazione rispetto al 30.06.2012

Dettaglio Settore Attività manifatturiere	Registrate al 30/06/2012	Registrate al 30/06/2013	Variazione assoluta	Variazione%
C 10 Industrie alimentari	195	198	1,54	3
C 11 Industria delle bevande	16	16	0,00	0
C 13 Industrie tessili	40	42	5,00	2
C 14 Confezione di articoli di abbigliamento; confezione di ar...	76	72	-5,26	-4
C 15 Fabbricazione di articoli in pelle e simili	4	2	-50,00	-2
C 16 Industria del legno e dei prodotti in legno e sughero (es...	189	184	-2,65	-5
C 17 Fabbricazione di carta e di prodotti di carta	4	4	0,00	0
C 18 Stampa e riproduzione di supporti registrati	63	65	3,17	2
C 20 Fabbricazione di prodotti chimici	6	6	0,00	0
C 22 Fabbricazione di articoli in gomma e materie plastiche	35	35	0,00	0
C 23 Fabbricazione di altri prodotti della lavorazione di miner..	53	51	-3,77	-2
C 24 Metallurgia	2	1	-50,00	-1
C 25 Fabbricazione di prodotti in metallo (esclusi macchinari ...	416	408	-1,92	-8
C 26 Fabbricazione di computer e prodotti di elettronica e ott...	18	18	0,00	0
C 27 Fabbricazione di apparecchiature elettriche ed apparecchi...	36	32	-11,11	-4
C 28 Fabbricazione di macchinari ed apparecchiature nca	126	117	-7,14	-9
C 29 Fabbricazione di autoveicoli, rimorchi e semirimorchi	27	25	-7,41	-2
C 30 Fabbricazione di altri mezzi di trasporto	5	3	-40,00	-2
C 31 Fabbricazione di mobili	55	54	-1,82	-1
C 32 Altre industrie manifatturiere	109	105	-3,67	-4
C 33 Riparazione, manutenzione ed installazione di macchine ed...	111	110	-0,90	-1

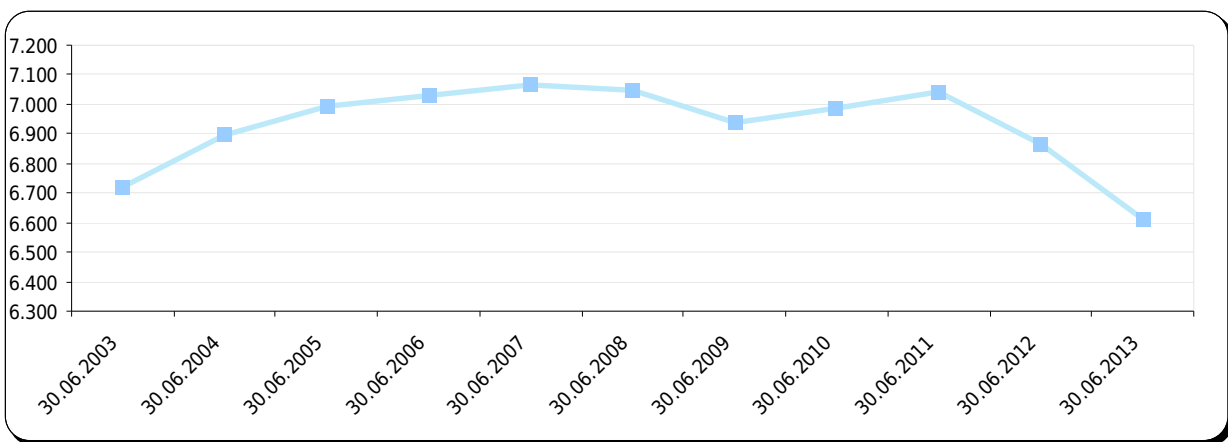


IMPRESE ARTIGIANE

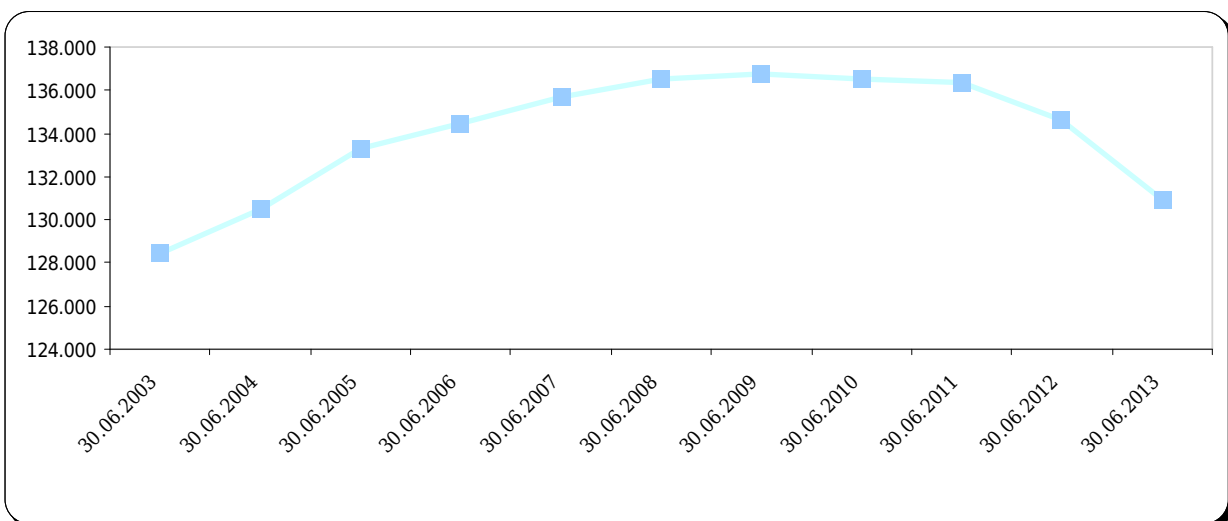
PROVINCIA DI ASTI - Anno 2013 (periodo Gennaio-Giugno)

(Fonte dati Infocamere - Classifiche ATECO 2007)

6. Andamento consistenza numerica delle imprese registrate
Periodo di tempo intercorrente tra l'anno 2003 e l'anno 2013
Riferimento al periodo gennaio-giugno di ogni anno



7. REGIONE PIEMONTE
Andamento consistenza numerica delle imprese registrate
Periodo di tempo intercorrente tra l'anno 2003 e l'anno 2013
Riferimento al periodo gennaio-giugno di ogni anno



ANNO 2013

Provincia di Asti (periodo Gennaio-Giugno)