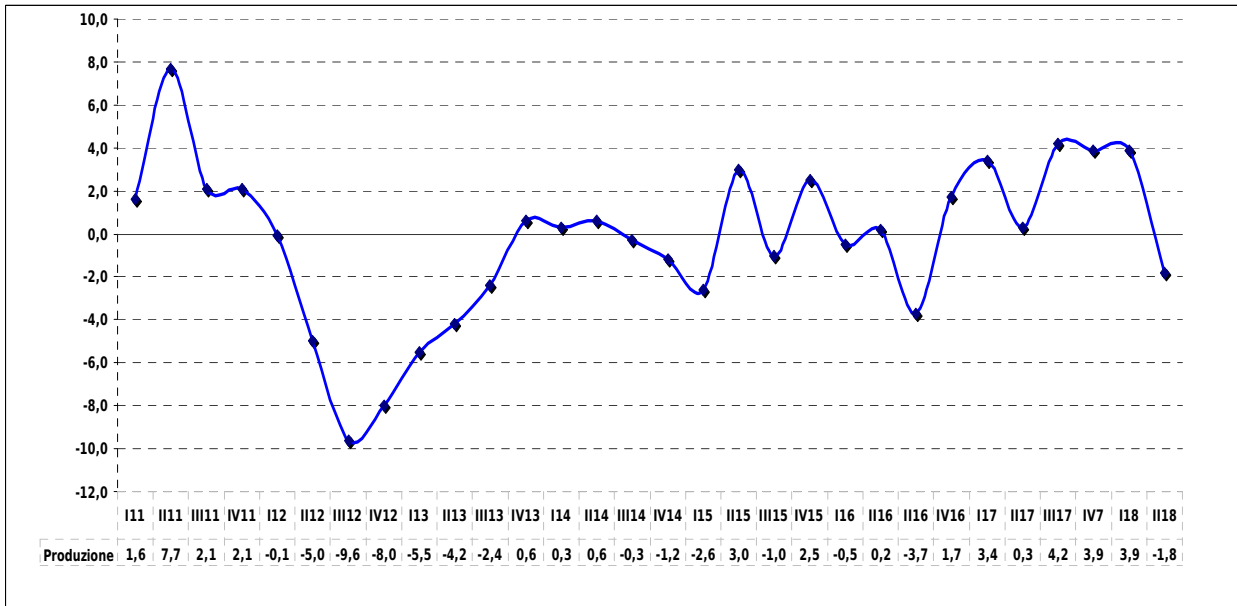
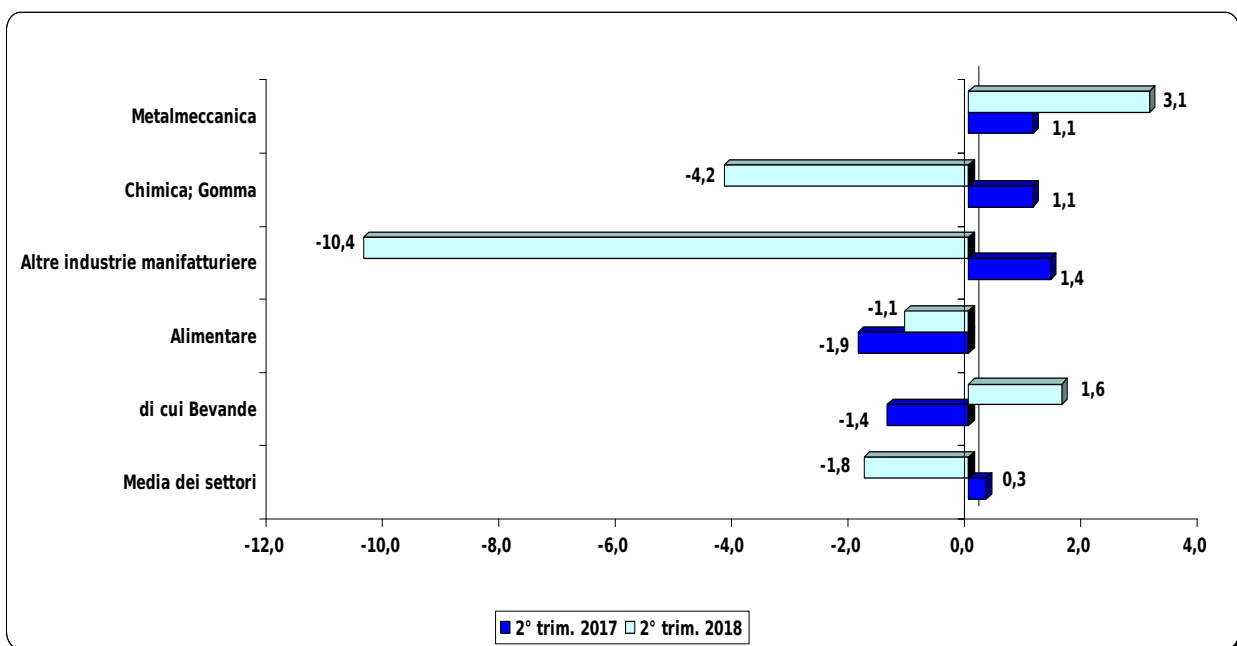




### Andamento della produzione totale (Variazione % rispetto allo stesso trimestre anno precedente)



### Produzione per settore di attività (Variazione % rispetto allo stesso trimestre anno precedente)





### Sintesi dei principali indicatori

**Variazione percentuale rispetto al 2° trimestre 2017**

Produzione industriale grezza **-1,8%** (Piemonte **+1,8%**)

Fatturato totale **+0,2%**

Ordinativi interni **-2,0%**

Ordinativi esteri **+6,5%**

Occupazione **-2,3%**

Grado di utilizzo degli impianti **64,14%**

### Previsioni per i prossimi 3 mesi (periodo luglio-settembre 2018)

Prospettive	PRODUZIONE	ORDINATIVI INTERNI	ORDINATIVI ESTERI
Aumento (oltre 5%)	11,1%	11,0%	1,2%
Lieve aumento (tra 2% e 5%)	12,8%	15,1%	19,2%
Stazionarietà (tra -2% e +2%)	51,9%	56,7%	51,3%
Lieve diminuzione (tra -5% e -2%)	11,0%	10,6%	8,8%
Diminuzione (oltre -5%)	13,3%	6,6%	19,4%

### Riepilogo province piemontesi

(Andamento della produzione e del fatturato totale)

PROVINCIA	Produzione: var. % stesso trim. anno prec.	Fatturato totale: var. % stesso trim. anno prec.
Alessandria	4,2	4,0
<b>Asti</b>	<b>-1,8</b>	<b>0,2</b>
Biella	5,3	7,2
Cuneo	2,0	3,2
Novara	1,8	2,2
Torino	1,0	1,2
Verbano Cusio Ossola	1,5	0,3
Vercelli	4,8	5,0
<b>PIEMONTE</b>	<b>1,8</b>	<b>2,3</b>