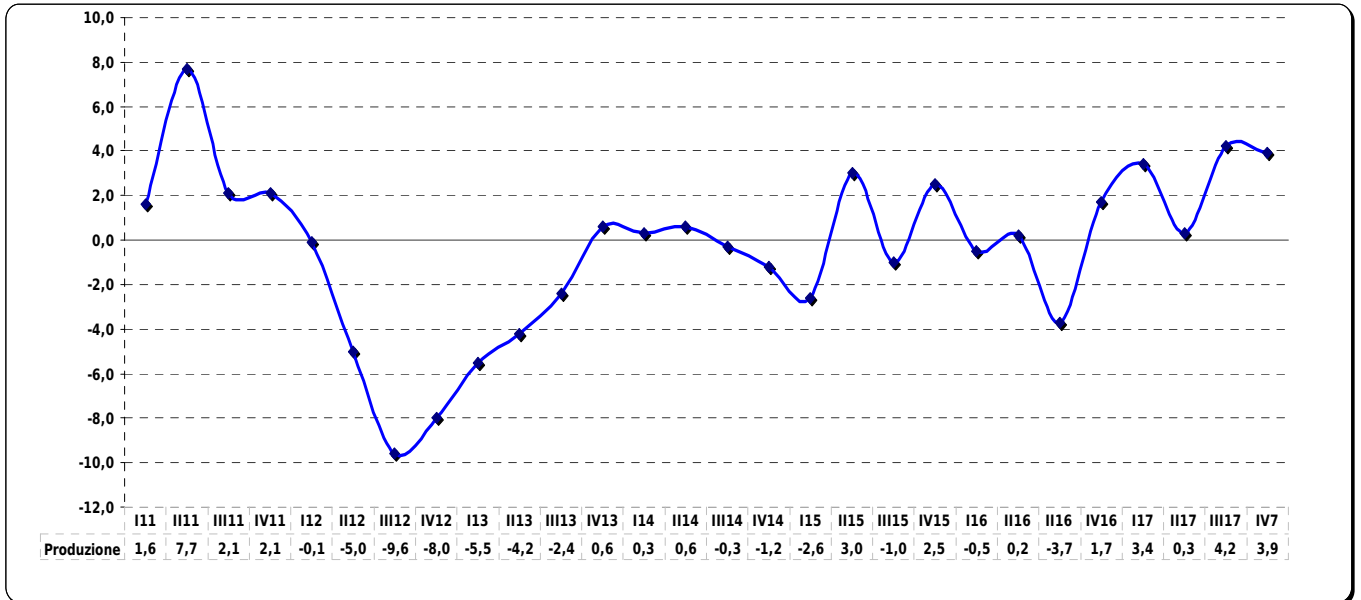




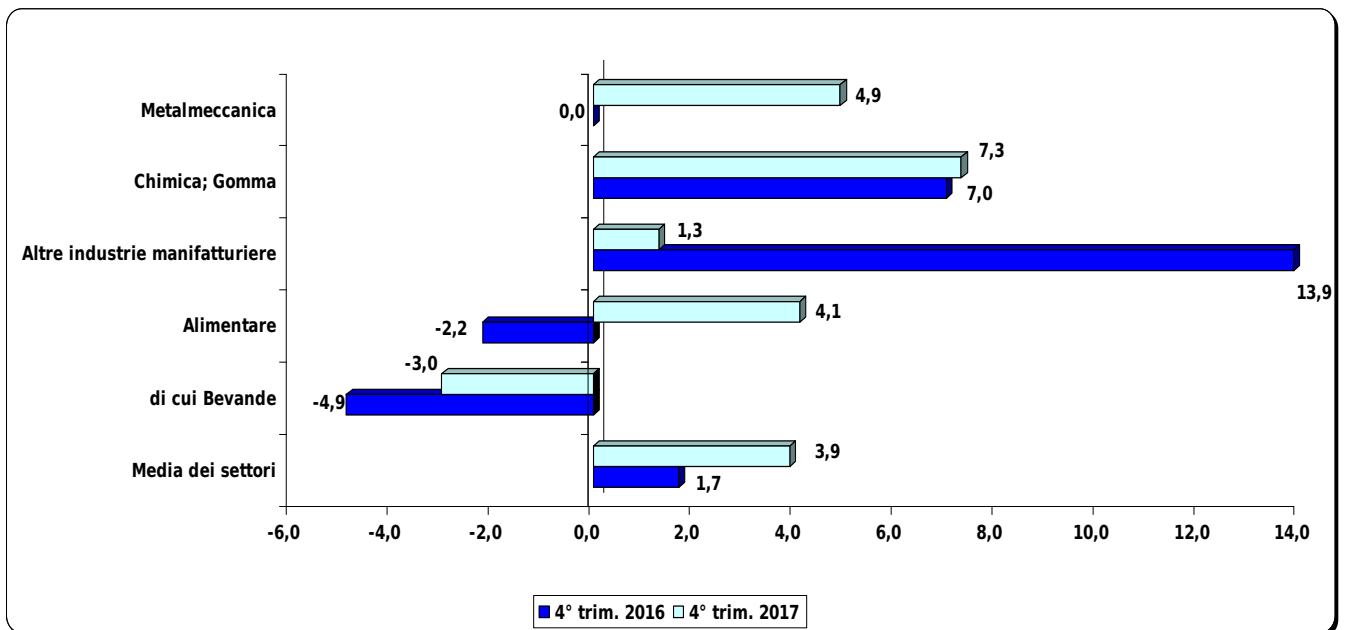
### Andamento della produzione totale

(Variazione % rispetto allo stesso trimestre anno precedente)



### Produzione per settore di attività

(Variazione % rispetto allo stesso trimestre anno precedente)





### Sintesi dei principali indicatori

**Variazione percentuale rispetto al 4° trimestre 2016**

Produzione industriale grezza **+3,9%** (Piemonte **+3,9%**)

Fatturato totale **+4,5%**

Ordinativi interni **+4,6%**

Ordinativi esteri **+3,3%**

Occupazione **-2,3%**

Grado di utilizzo degli impianti **68,3%**

### Previsioni per i prossimi 3 mesi (periodo gennaio-marzo 2018)

Prospettive	PRODUZIONE	ORDINATIVI INTERNI	ORDINATIVI ESTERI
Aumento (oltre 5%)	2,2%	3,0%	9,5%
Lieve aumento (tra 2% e 5%)	21,9%	25,7%	16,3%
Stazionarietà (tra -2% e +2%)	56,0%	43,1%	61,0%
Lieve diminuzione (tra -5% e -2%)	5,1%	4,6%	6,4%
Diminuzione (oltre -5%)	14,8%	23,5%	6,8%

### Riepilogo province piemontesi

(Andamento della produzione e del fatturato totale)

PROVINCIA	Produzione: var. % stesso trim. anno prec.	Fatturato totale: var. % stesso trim. anno prec.
Alessandria	2,4	5,5
<b>Asti</b>	<b>3,9</b>	<b>4,5</b>
Biella	4,7	5,6
Cuneo	4,3	4,2
Novara	4,8	5,8
Torino	3,7	4,7
Verbano Cusio Ossola	6,8	6,9
Vercelli	1,8	2,0
<b>PIEMONTE</b>	<b>3,9</b>	<b>4,8</b>