



OSSERVATORIO DELLA CONGIUNTURA

Import ed export per principali settori di attività economica
(Variazione valore rispetto all'anno precedente)

MERCE	Anno 2016		Anno 2017		Variazione % 2017/2016	
	import	export	import	export	import	export
A-PRODOTTI DELL'AGRICOLTURA, DELLA SILVICOLTURA E DELLA PESCA	26.813.447	2.027.768	34.771.306	2.590.240	29,7	27,7
B-PRODOTTI DELL'ESTRAZIONE DI MINERALI DA CAVE E MINIERE	411.078	104.929	333.362	148.776	-18,9	41,8
C-PRODOTTI DELLE ATTIVITA' MANIFATTURIERE, di cui	1.223.403.885	1.549.581.021	1.398.888.721	1.798.321.404	14,3	16,1
CA-Prodotti alimentari, bevande e tabacco, di cui	86.066.525	351.424.293	100.669.548	367.494.563	17,0	4,6
CA11-Bevande	5.390.080	254.517.913	8.232.172	278.806.746	52,7	9,5
CB-Prodotti tessili, abbigliamento, pelli e accessori	81.361.197	17.914.774	76.414.657	21.371.753	-6,1	19,3
CC-Legno e prodotti in legno; carta e stampa	73.148.625	13.267.693	79.593.136	10.235.361	8,8	-22,9
CD-Coke e prodotti petroliferi raffinati	7.379.801	1.170.740	8.507.062	1.473.876	15,3	25,9
CE-Sostanze e prodotti chimici	158.162.483	59.277.965	189.204.995	63.443.902	19,6	7,0
CF-Articoli farmaceutici, chimico-medicinali e botanici	2.383.971	5.126.791	3.117.684	4.366.820	30,8	-14,8
CG-Articoli in gomma e materie plastiche, altri prodotti della lavorazione di minerali non metalliferi	38.572.266	91.910.144	47.732.005	102.280.654	23,7	11,3
CH-Metalli di base e prodotti in metallo, esclusi macchine e impianti	110.563.439	182.422.985	106.853.620	224.296.957	-3,4	23,0
CI-Computer, apparecchi elettronici e ottici	92.909.106	42.603.056	86.454.471	46.019.944	-6,9	8,0
CJ-Apparecchi elettrici	143.528.576	54.701.511	140.075.874	70.846.807	-2,4	29,5
CK-Macchinari ed apparecchi n.c.a.	176.764.605	315.758.860	277.487.862	420.465.849	57,0	33,2
CL-Mezzi di trasporto, di cui	236.781.564	409.509.491	264.806.782	457.675.254	11,8	11,8
CL293-Parti d accessori per autoveicoli e loro motori	211.278.967	252.770.044	227.901.624	372.955.314	7,9	47,5
CM-Prodotti delle altre attività manifatturiere	15.781.727	4.492.718	17.971.025	8.349.664	13,9	85,8
E-PRODOTTI DELLE ATTIVITA' DI TRATTAMENTO DEI RIFIUTI E RISANAMENTO	1.223.403.885	1.549.581.021	1.398.888.721	1.798.321.404	14,3	16,1
J-PRODOTTI DELLE ATTIVITA' DEI SERVIZI DI INFORMAZIONE E COMUNICAZIONE	3.159.246	515.113	3.763.337	675.387	19,1	31,1
M-PRODOTTI DELLE ATTIVITA' PROFESSIONALI, SCIENTIFICHE E TECNICHE	232.924	3.876.161	315.165	11.237.935	35,3	189,9
R-PRODOTTI DELLE ATTIVITA' ARTISTICHE, SPORTIVE, DI INTRATTENIMENTO E DIVERTIMENTO	27.367	24.210	17.207	20.524	-37,1	-15,2
V-MERCI DICHIARATE COME PROVVISI DI BORDO, MERCI NAZIONALI DI RITORNO E RESPINTE, MERCI VARIE	92.475	40.060	610.090	48.224	559,7	20,4
TOTALE	1.254.140.422	1.556.169.262	1.438.699.188	1.813.042.490	14,7	16,5

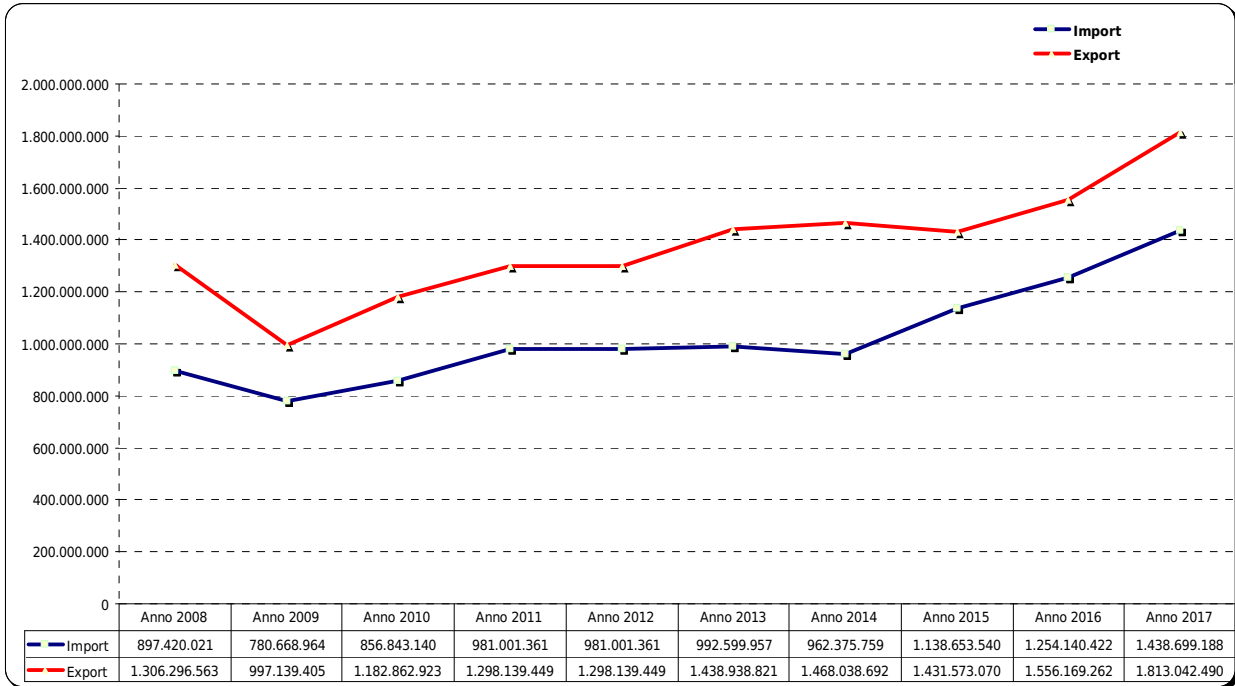


Import ed export per principali Paesi Europei ed Extra Europei
(Variazione valore rispetto all'anno precedente)

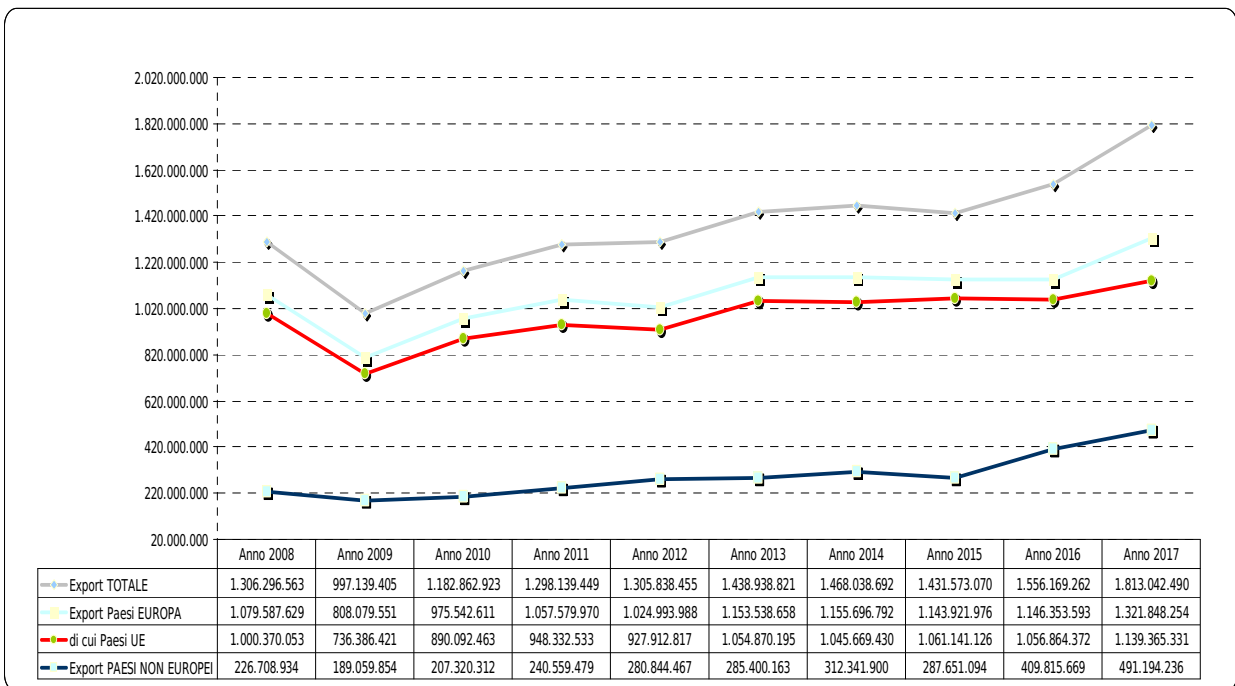
Paese	Anno 2016		Anno 2017		Variazione % 2017/2016	
	import	export	import	export	import	export
EUROPA	1.037.250.880	1.146.353.593	1.211.699.263	1.321.848.254	16,8	15,3
<i>Unione Europea</i>	1.001.077.393	1.056.864.372	1.153.241.027	1.139.365.331	15,2	7,8
<i>Francia</i>	183.918.197	212.442.898	168.847.991	244.913.775	-8,2	15,3
<i>Germania</i>	237.937.148	298.044.244	338.389.083	307.346.852	42,2	3,1
<i>Regno Unito</i>	25.378.943	136.490.070	24.588.301	149.411.436	-3,1	9,5
<i>Spagna</i>	51.698.049	92.573.721	75.062.653	87.768.838	45,2	-5,2
<i>Paesi Europei non UE</i>	36.173.487	89.489.221	58.458.236	182.482.923	61,6	103,9
AFRICA	46.051.958	29.962.808	69.044.959	43.789.399	49,9	46,1
AMERICA	10.021.920	293.650.206	8.173.625	343.611.006	-18,4	17,0
<i>America settentrionale</i>	7.878.420	254.619.711	7.634.104	226.402.563	-3,1	-11,1
<i>Stati Uniti</i>	7.770.186	247.239.170	7.589.590	217.401.649	-2,3	-12,1
<i>Canada</i>	108.234	7.380.541	44.514	9.000.914	-58,9	22,0
<i>America centro-meridionale</i>	2.143.500	39.030.495	539.521	117.208.443	-74,8	200,3
ASIA	160.527.351	80.533.838	149.505.612	93.554.404	-6,9	16,2
<i>Medio Oriente</i>	840.328	20.024.725	1.448.718	15.037.384	72,4	-24,9
<i>Asia centrale</i>	22.180.485	11.581.553	21.430.879	12.494.422	-3,4	7,9
<i>India</i>	5.887.829	3.853.058	5.719.929	7.738.083	-2,9	100,8
<i>Asia orientale</i>	137.506.538	48.927.560	126.626.015	66.022.598	-7,9	34,9
<i>Cina</i>	114.214.478	16.150.445	102.869.641	30.141.544	-9,9	86,6
<i>Giappone</i>	1.235.381	11.618.611	1.287.272	12.134.209	4,2	4,4
OCEANIA E ALTRI TERRITORI	288.313	5.668.817	275.729	10.239.427	-4,4	80,6
TOTALE	1.254.140.422	1.556.169.262	1.438.699.188	1.813.042.490	14,7	16,5



Andamento valore import ed export
(Periodo intercorrente tra l'anno 2008 e l'anno 2017)



Andamento valore export verso Paesi europei e Paesi non europei
(Periodo intercorrente tra l'anno 2008 e l'anno 2017)





Valore export registrato in Piemonte per provincia
(Incidenza percentuale delle province sul totale delle esportazioni piemontesi)

