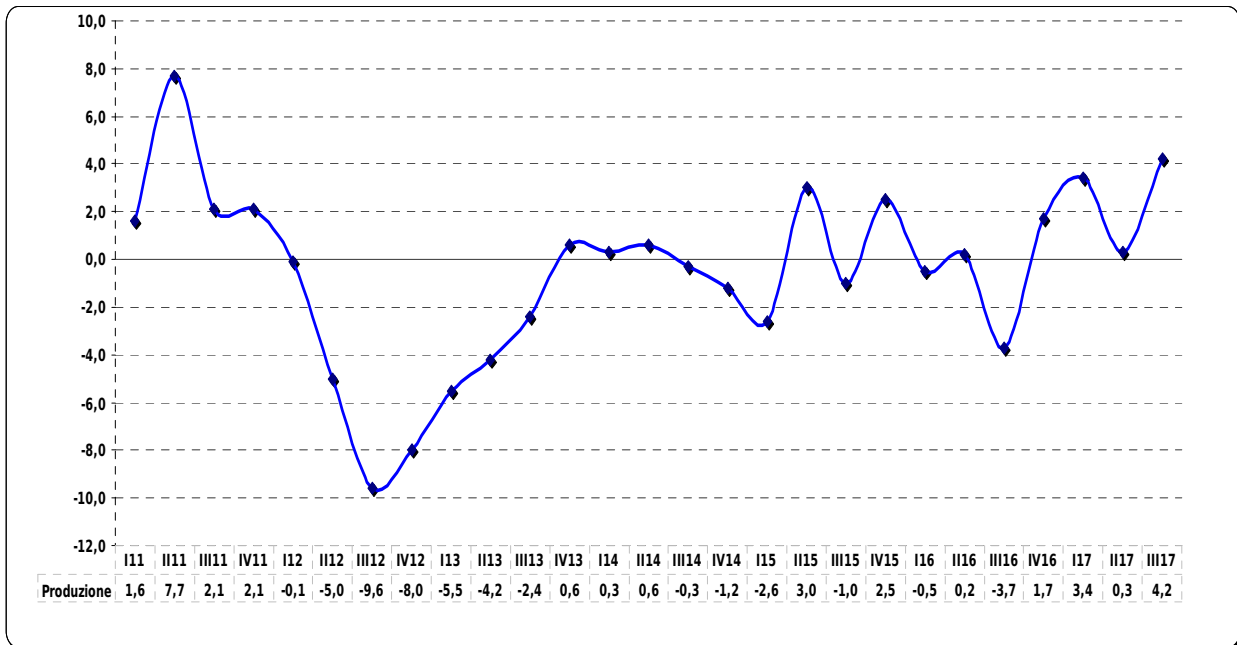




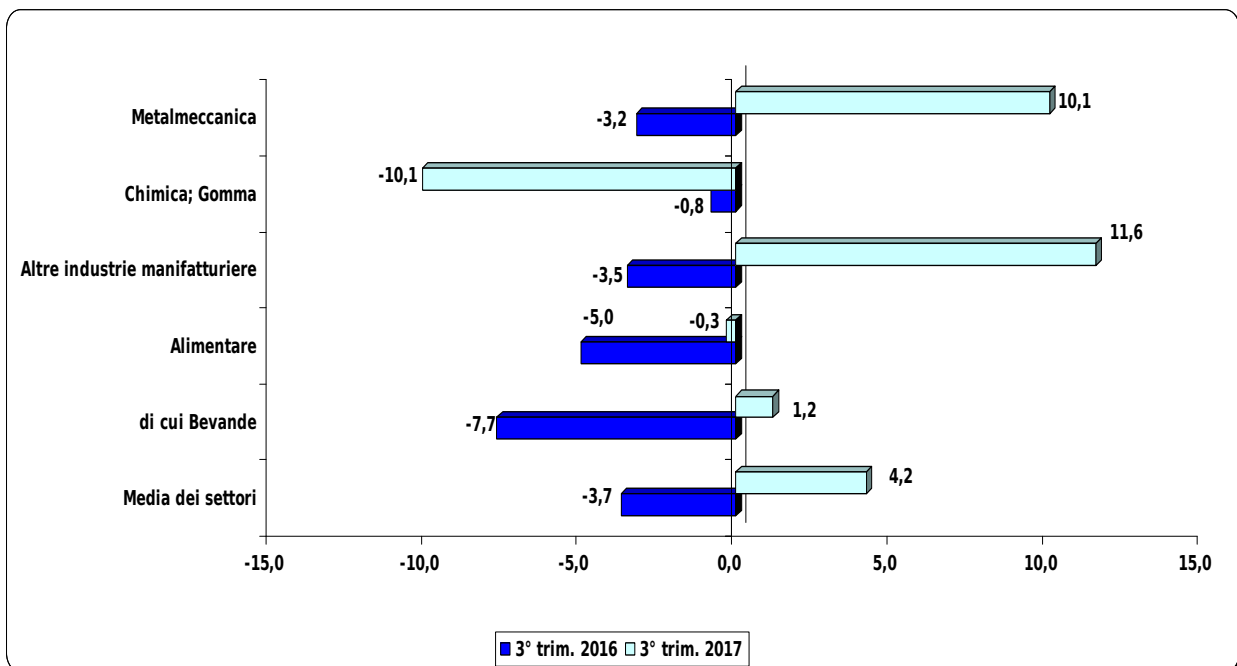
Andamento della produzione totale

(Variazione % rispetto allo stesso trimestre anno precedente)



Produzione per settore di attività

(Variazione % rispetto allo stesso trimestre anno precedente)





Sintesi dei principali indicatori

Variazione percentuale rispetto al 3° trimestre 2016

Produzione industriale grezza **+4,2%** (Piemonte **+2,7%**)

Fatturato totale **+3,2%**

Ordinativi interni **+3,7%**

Ordinativi esteri **+9,7%**

Occupazione **-0,3%** (rispetto al trimestre precedente **+0,9%**)

Grado di utilizzo degli impianti **65,11%**

Previsioni per i prossimi 3 mesi (periodo ottobre-dicembre 2017)

Prospettive	PRODUZIONE	ORDINATIVI INTERNI	ORDINATIVI ESTERI
Aumento (oltre 5%)	6,4%	4,7%	9,2%
Lieve aumento (tra 2% e 5%)	27,6%	29,0%	12,9%
Stazionarietà (tra -2% e +2%)	43,0%	47,0%	65,0%
Lieve diminuzione (tra -5% e -2%)	14,8%	9,4%	8,1%
Diminuzione (oltre -5%)	8,2%	9,8%	4,8%

Riepilogo province piemontesi

(Andamento della produzione e del fatturato totale)

PROVINCIA	Produzione: var. % stesso trim. anno prec.	Fatturato totale: var. % stesso trim. anno prec.
Alessandria	2,6	4,5
Asti	4,2	3,2
Biella	3,5	3,5
Cuneo	3,2	3,3
Novara	2,5	3,9
Torino	2,3	4,1
Verbano Cusio Ossola	1,6	2,8
Vercelli	3,0	1,4
PIEMONTE	2,7	3,7