



Import ed export per principali settori di attività economica
(Variazione valore rispetto al 1° semestre dell'anno precedente)

MERCE	1° Semestre 2016		1° Semestre 2017		Variazione % 1° sem. 2017/1° sem. 2016	
	import	export	import	export	import	export
A-PRODOTTI DELL'AGRICOLTURA, DELLA SILVICOLTURA E DELLA PESCA	13.863.138	753.668	17.455.713	1.288.879	25,9	71,0
B-PRODOTTI DELL'ESTRAZIONE DI MINERALI DA CAVE E MINIERE	183.971	14.090	177.372	55.703	-3,6	295,3
C-PRODOTTI DELLE ATTIVITA' MANIFATTURIERE, di cui	610.945.914	758.472.729	707.866.405	894.305.646	15,9	17,9
CA-Prodotti alimentari, bevande e tabacco, di cui	41.607.686	158.842.331	47.154.959	160.904.573	13,3	1,3
CA11-Bevande	3.403.559	111.141.756	2.631.593	118.355.154	-22,7	6,5
CB-Prodotti tessili, abbigliamento, pelli e accessori	34.992.195	8.442.958	33.855.019	8.101.673	-3,2	-4,0
CC-Legno e prodotti in legno; carta e stampa	39.814.960	6.216.631	41.427.263	4.906.731	4,0	-21,1
CD-Coke e prodotti petroliferi raffinati	4.059.651	668.173	4.077.767	762.399	0,4	14,1
CE-Sostanze e prodotti chimici	83.620.559	29.011.474	93.208.089	33.041.161	11,5	13,9
CF-Articoli farmaceutici, chimico-medicinali e botanici	1.236.617	2.599.473	1.483.984	2.147.186	20,0	-17,4
CG-Articoli in gomma e materie plastiche, altri prodotti della lavorazione di minerali non metalliferi	21.111.107	47.182.733	22.699.494	53.387.758	7,5	13,2
CH-Metalli di base e prodotti in metallo, esclusi macchine e impianti	63.450.282	94.698.016	56.171.358	113.807.021	-11,5	20,2
CI-Computer, apparecchi elettronici e ottici	49.327.342	23.995.326	44.872.470	24.896.838	-9,0	3,8
CJ-Apparecchi elettrici	70.531.373	29.843.715	75.640.890	37.063.026	7,2	24,2
CK-Macchinari ed apparecchi n.c.a.	79.166.470	157.844.525	133.429.492	216.542.897	68,5	37,2
CL-Mezzi di trasporto, di cui	113.475.719	197.056.393	144.820.740	234.340.914	27,6	18,9
CL293-Parti d accessori per autoveicoli e loro motori	105.075.398	116.371.086	119.373.625	197.714.930	13,6	69,9
CM-Prodotti delle altre attività manifatturiere	8.551.953	2.070.981	9.024.880	4.403.469	5,5	112,6
E-PRODOTTI DELLE ATTIVITA' DI TRATTAMENTO DEI RIFIUTI E RISANAMENTO	1.654.546	315.413	2.039.045	241.155	23,2	-23,5
J-PRODOTTI DELLE ATTIVITA' DEI SERVIZI DI INFORMAZIONE E COMUNICAZIONE	148.386	1.046.521	98.917	6.004.654	-33,3	473,8
M-PRODOTTI DELLE ATTIVITA' PROFESSIONALI, SCIENTIFICHE E TECNICHE	0	0	0	0	==	==
R-PRODOTTI DELLE ATTIVITA' ARTISTICHE, SPORTIVE, DI INTRATTENIMENTO E DIVERTIMENTO	4.850	20.506	8.722	0	79,8	-100,0
V-MERCI DICHIARATE COME PROVVISI DI BORDO, MERCI NAZIONALI DI RITORNO E RESPINTE, MERCI VARIE	14.500	15.222	55.707	24.886	284,2	63,5
TOTALE	626.815.305	760.638.149	727.701.881	901.920.923	16,1	18,6

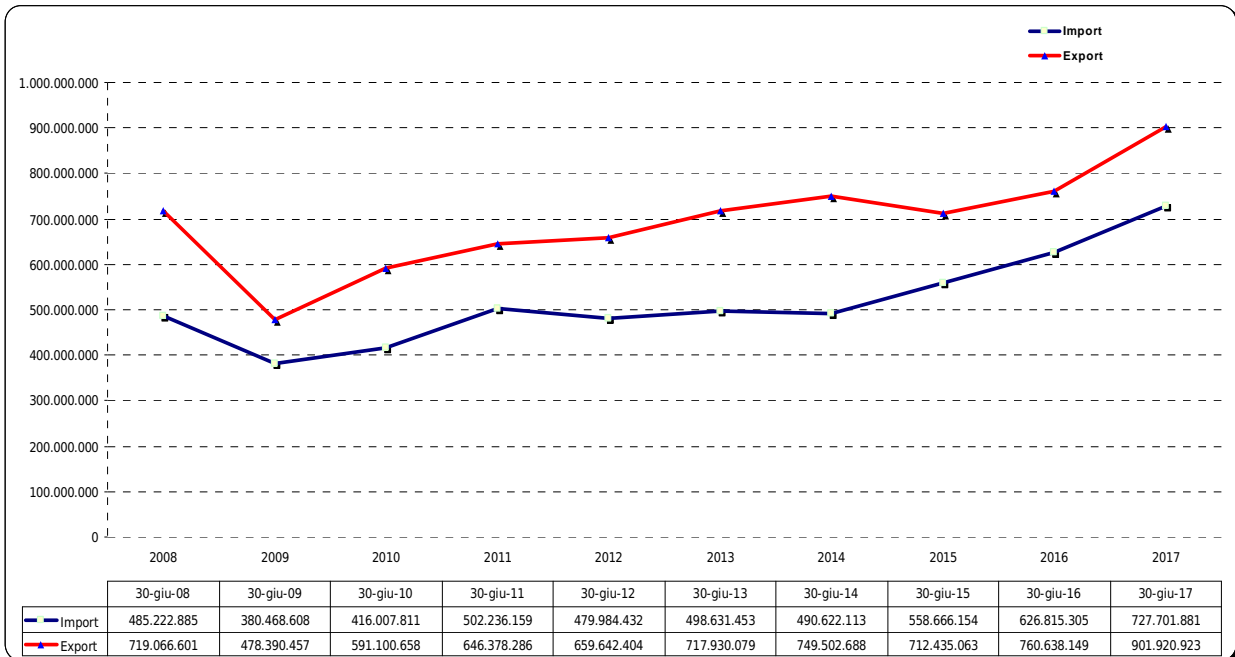


Import ed export per principali Paesi Europei ed Extra Europei
(Variazione valore rispetto al 1° semestre dell'anno precedente)

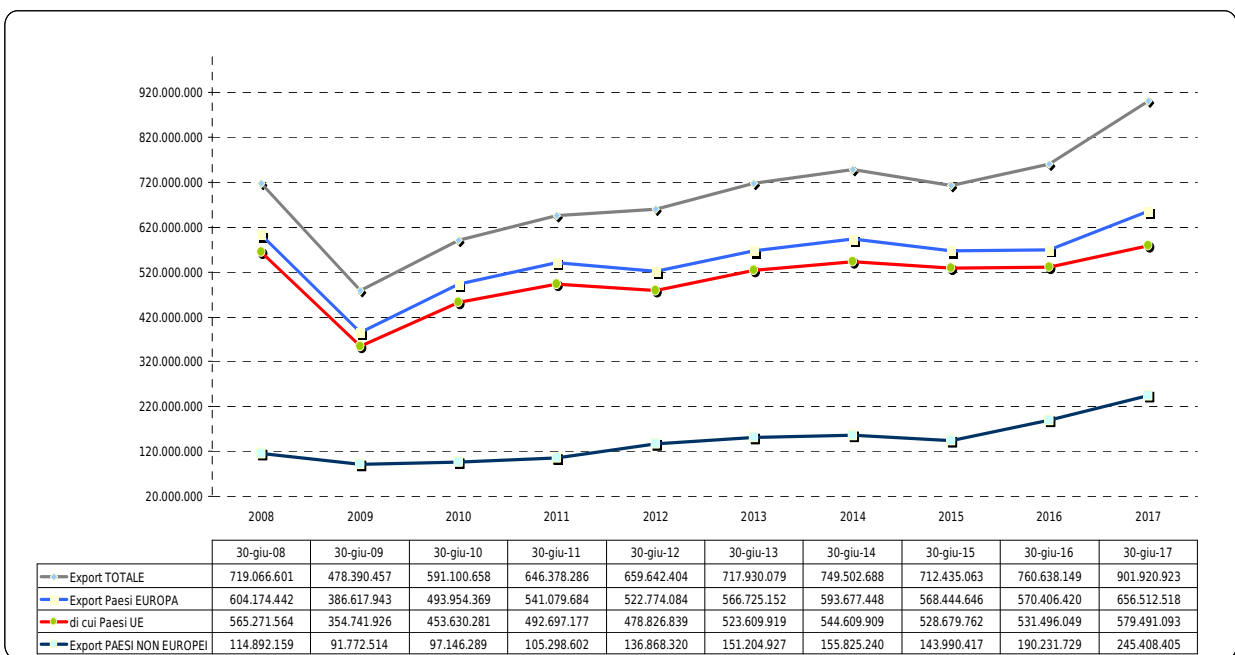
Paese	1° Semestre 2016		1° Semestre 2017		Variazione % 1° sem. 2017/1° sem. 2016	
	import	export	import	export	import	export
EUROPA	522.335.123	570.406.420	613.680.461	656.512.518	17,5	15,1
<i>Unione Europea</i>	504.998.200	531.496.049	581.362.650	579.491.093	15,1	9,0
<i>Francia</i>	98.449.007	110.768.941	85.522.933	127.081.526	-13,1	14,7
<i>Germania</i>	116.335.690	142.965.755	164.131.801	155.994.901	41,1	9,1
<i>Regno Unito</i>	13.160.754	66.784.393	12.269.323	69.159.163	-6,8	3,6
<i>Spagna</i>	26.136.916	45.532.779	36.977.598	48.352.748	41,5	6,2
<i>Paesi Europei non UE</i>	17.336.923	38.910.371	32.317.811	77.021.425	86,4	97,9
AFRICA	17.023.216	13.488.588	36.205.365	29.548.093	112,7	119,1
AMERICA	6.093.231	141.274.431	5.239.659	168.461.443	-14,0	19,2
<i>America settentrionale</i>	4.286.620	126.548.139	4.822.376	105.245.264	12,5	-16,8
<i>Stati Uniti</i>	4.200.462	123.564.010	4.802.274	101.143.920	14,3	-18,1
<i>Canada</i>	86.158	2.984.129	20.102	4.101.344	-76,7	37,4
<i>America centro-meridionale</i>	1.806.611	14.726.292	417.283	63.216.179	-76,9	329,3
ASIA	81.275.282	32.950.712	72.403.828	42.660.225	-10,9	29,5
<i>Medio Oriente</i>	157.704	7.916.676	627.845	7.384.630	298,1	-6,7
<i>Asia centrale</i>	11.758.326	4.215.497	11.134.520	6.504.758	-5,3	54,3
<i>India</i>	2.372.753	1.331.128	2.303.413	3.755.129	-2,9	182,1
<i>Asia orientale</i>	69.359.252	20.818.539	60.641.463	28.770.837	-12,6	38,2
<i>Cina</i>	57.671.909	6.638.791	49.739.330	11.877.253	-13,8	78,9
<i>Giappone</i>	768.285	5.452.538	930.702	5.228.975	21,1	-4,1
OCEANIA E ALTRI TERRITORI	88.453	2.517.998	172.568	4.738.644	95,1	88,2
TOTALE	626.815.305	760.638.149	727.701.881	901.920.923	16,1	18,6



Andamento valore import ed export
(Periodo intercorrente tra l'anno 2008 e l'anno 2017)



Andamento valore export verso Paesi europei e Paesi non europei
(Periodo intercorrente tra l'anno 2008 e l'anno 2017)





Valore export registrato in Piemonte per provincia
(Incidenza percentuale delle province sul totale delle esportazioni piemontesi)

