



OSSERVATORIO DELLA CONGIUNTURA

Import ed export per principali settori di attività economica
(Variazione valore rispetto al 1° trimestre dell'anno precedente)

MERCE	1° Trimestre 2016		1° Trimestre 2017		Variazione % 1° trim. 2017/1° trim. 2016	
	import	export	import	export	import	export
A-PRODOTTI DELL'AGRICOLTURA, DELLA SILVICOLTURA E DELLA PESCA	7.139.260	395.868	9.495.837	664.835	33,0	67,9
B-PRODOTTI DELL'ESTRAZIONE DI MINERALI DA CAVE E MINIERE	78.807	1.234	109.142	25.183	38,5	1.940,8
C-PRODOTTI DELLE ATTIVITA' MANIFATTURIERE, di cui	306.416.487	363.315.807	356.890.070	447.208.476	16,5	23,1
CA-Prodotti alimentari, bevande e tabacco, di cui	21.984.467	74.315.321	23.531.977	76.114.857	7,0	2,4
CA11-Bevande	2.212.369	52.645.045	1.196.203	56.039.026	-45,9	6,4
CB-Prodotti tessili, abbigliamento, pelli e accessori	21.589.592	4.891.106	22.746.976	4.571.995	5,4	-6,5
CC-Legno e prodotti in legno; carta e stampa	19.323.816	2.947.504	19.962.028	2.259.339	3,3	-23,3
CD-Coke e prodotti petroliferi raffinati	2.170.882	390.483	2.062.361	380.056	-5,0	-2,7
CE-Sostanze e prodotti chimici	41.840.457	14.296.295	42.423.176	17.380.236	1,4	21,6
CF-Articoli farmaceutici, chimico-medicinali e botanici	630.623	1.321.778	636.433	1.141.665	0,9	-13,6
CG-Articoli in gomma e materie plastiche, altri prodotti della lavorazione di minerali non metalliferi	10.046.582	22.957.277	10.091.248	26.645.038	0,4	16,1
CH-Metalli di base e prodotti in metallo, esclusi macchine e impianti	34.496.764	44.877.840	24.950.718	57.718.879	-27,7	28,6
CI-Computer, apparecchi elettronici e ottici	26.991.568	12.076.506	19.654.279	12.258.414	-27,2	1,5
CJ-Apparecchi elettrici	32.379.885	15.506.971	41.371.162	17.014.889	27,8	9,7
CK-Macchinari ed apparecchi n.c.a.	35.802.247	73.653.198	65.965.078	118.072.170	84,2	60,3
CL-Mezzi di trasporto, di cui	54.669.016	95.044.477	78.738.282	111.712.076	44,0	17,5
CL293-Parti d accessori per autoveicoli e loro motori	52.249.962	52.663.854	56.988.254	95.426.234	9,1	81,2
CM-Prodotti delle altre attività manifatturiere	4.490.588	1.037.051	4.756.352	1.938.862	5,9	87,0
E-PRODOTTI DELLE ATTIVITA' DI TRATTAMENTO DEI RIFIUTI E RISANAMENTO	456.291	191.994	538.546	130.386	18,0	-32,1
J-PRODOTTI DELLE ATTIVITA' DEI SERVIZI DI INFORMAZIONE E COMUNICAZIONE	77.634	482.907	36.157	2.806.197	-53,4	481,1
M-PRODOTTI DELLE ATTIVITA' PROFESSIONALI, SCIENTIFICHE E TECNICHE	0	0	0	0	==	==
R-PRODOTTI DELLE ATTIVITA' ARTISTICHE, SPORTIVE, DI INTRATTENIMENTO E DIVERTIMENTO	4.664	16.286	4.477	0	-4,0	-100,0
V-MERCI DICHIARATE COME PROVVISI DI BORDO, MERCI NAZIONALI DI RITORNO E RESPINTE, MERCI VARIE	14.500	6.719	24.328	4.057	67,8	-39,6
TOTALE	314.187.643	364.410.815	367.098.557	450.839.134	16,8	23,7

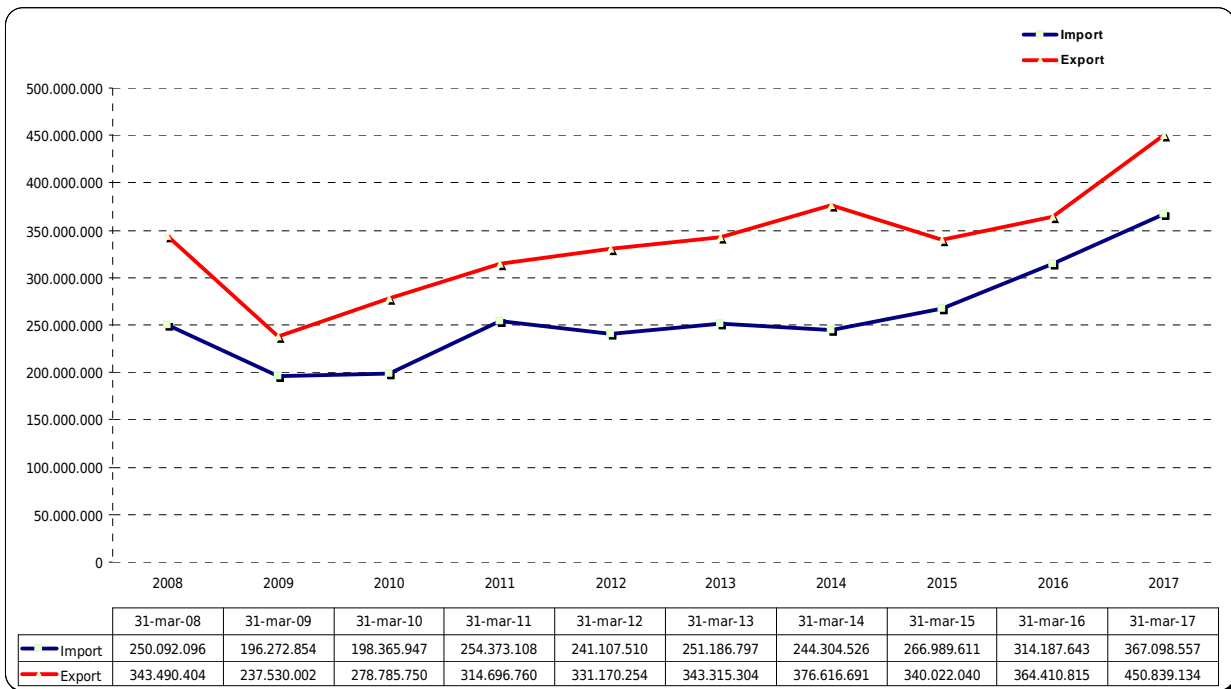


Import ed export per principali Paesi Europei ed Extra Europei
(Variazione valore rispetto al 1° trimestre dell'anno precedente)

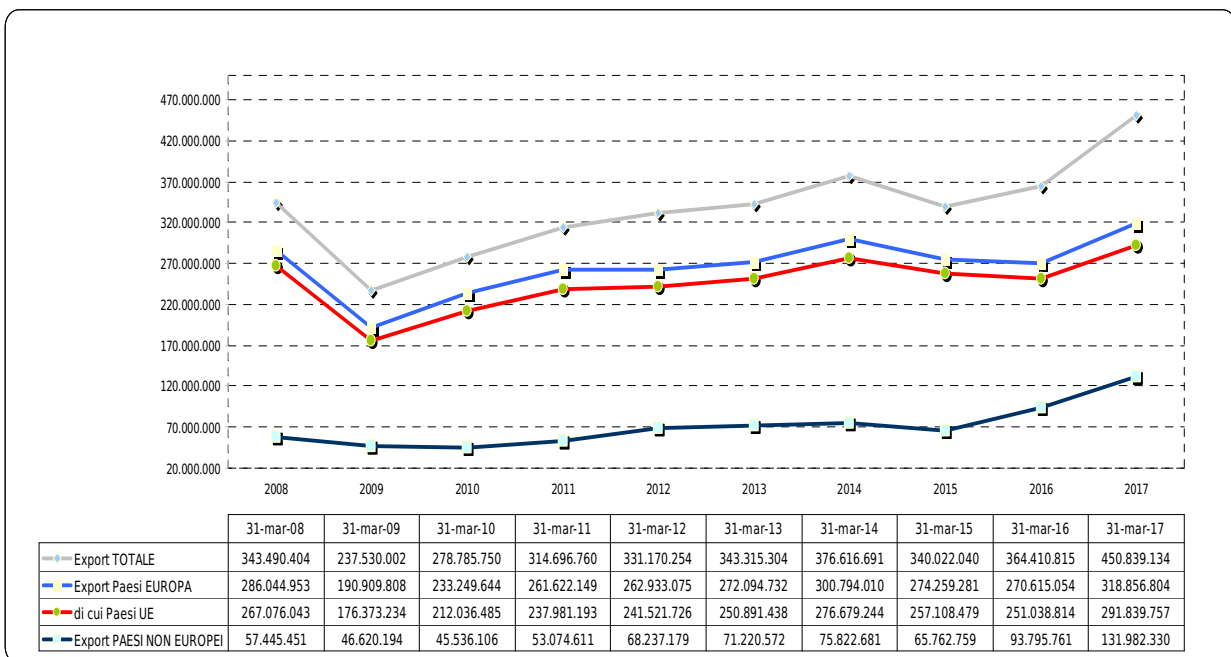
Paese	1° Trimestre 2016		1° Trimestre 2017		Variazione % 1° trim. 2017/1° trim. 2016	
	import	export	import	export	import	export
EUROPA	261.637.732	270.615.054	307.470.050	318.856.804	17,5	17,8
<i>di cui Unione Europea</i>	253.668.646	251.038.814	291.880.892	291.839.757	15,1	16,3
<i>Francia</i>	48.361.597	54.749.115	47.483.886	65.557.840	-1,8	19,7
<i>Germania</i>	55.830.277	65.818.135	87.597.065	78.578.061	56,9	19,4
<i>Regno Unito</i>	6.807.330	31.647.266	5.492.365	33.646.477	-19,3	6,3
<i>Spagna</i>	12.771.345	21.332.628	13.024.536	24.779.546	2,0	16,2
<i>Paesi Europei non UE</i>	7.969.086	19.576.240	15.589.158	27.017.047	95,6	38,0
AFRICA	5.405.127	6.211.020	18.177.283	9.178.999	236,3	47,8
AMERICA	3.731.663	73.002.103	2.906.808	97.990.024	-22,1	34,2
<i>America settentrionale</i>	2.206.800	65.070.341	2.625.904	56.550.349	19,0	-13,1
<i>Stati Uniti</i>	2.175.442	63.491.586	2.624.064	55.115.866	20,6	-13,2
<i>Canada</i>	31.358	1.578.755	1.840	1.434.483	-94,1	-9,1
<i>America centro-meridionale</i>	1.524.863	7.931.762	280.904	41.439.675	-81,6	422,5
ASIA	43.344.460	13.494.474	38.442.936	22.427.336	-11,3	66,2
<i>Medio Oriente</i>	69.630	3.438.743	251.669	3.847.091	261,4	11,9
<i>Asia centrale</i>	6.443.857	892.149	6.789.165	4.491.258	5,4	403,4
<i>India</i>	1.173.225	634.080	1.479.925	2.024.685	26,1	219,3
<i>Asia orientale</i>	36.830.973	9.163.582	31.402.102	14.088.987	-14,7	53,7
<i>Cina</i>	30.431.319	3.030.310	24.207.963	5.773.439	-20,5	90,5
<i>Giappone</i>	167.726	1.856.357	400.218	2.681.576	138,6	44,5
OCEANIA E ALTRI TERRITORI	68.661	1.088.164	101.480	2.385.971	47,8	119,3
TOTALE	314.187.643	364.410.815	367.098.557	450.839.134	16,8	23,7



Andamento valore import ed export
(Periodo intercorrente tra l'anno 2008 e l'anno 2017)



Andamento valore export verso Paesi europei e Paesi non europei
(Periodo intercorrente tra l'anno 2008 e l'anno 2017)





Valore export registrato in Piemonte per provincia
(Incidenza percentuale delle province sul totale delle esportazioni piemontesi)

