


	SERVIZI IGIENICI AD USO ADDETTI AI LAVORI
	LOCALE SPOGLIATOIO
	AREA STOCCAGGIO MATERIALE
	AREA DI SOSTA MEZZI - CARICO / SCARICO

 **QUADRO ELETTRICO DI CANTIERE**

 **PUNTO DI RACCOLTA**

 **ESTINTORE A POLVERE / CO2**

 **CASSETTA / ARMADIETTI
RONGO SOCCORSO**

 **MOVIERE A TERRA**

CARTELLONISTICA DI CANTIERE

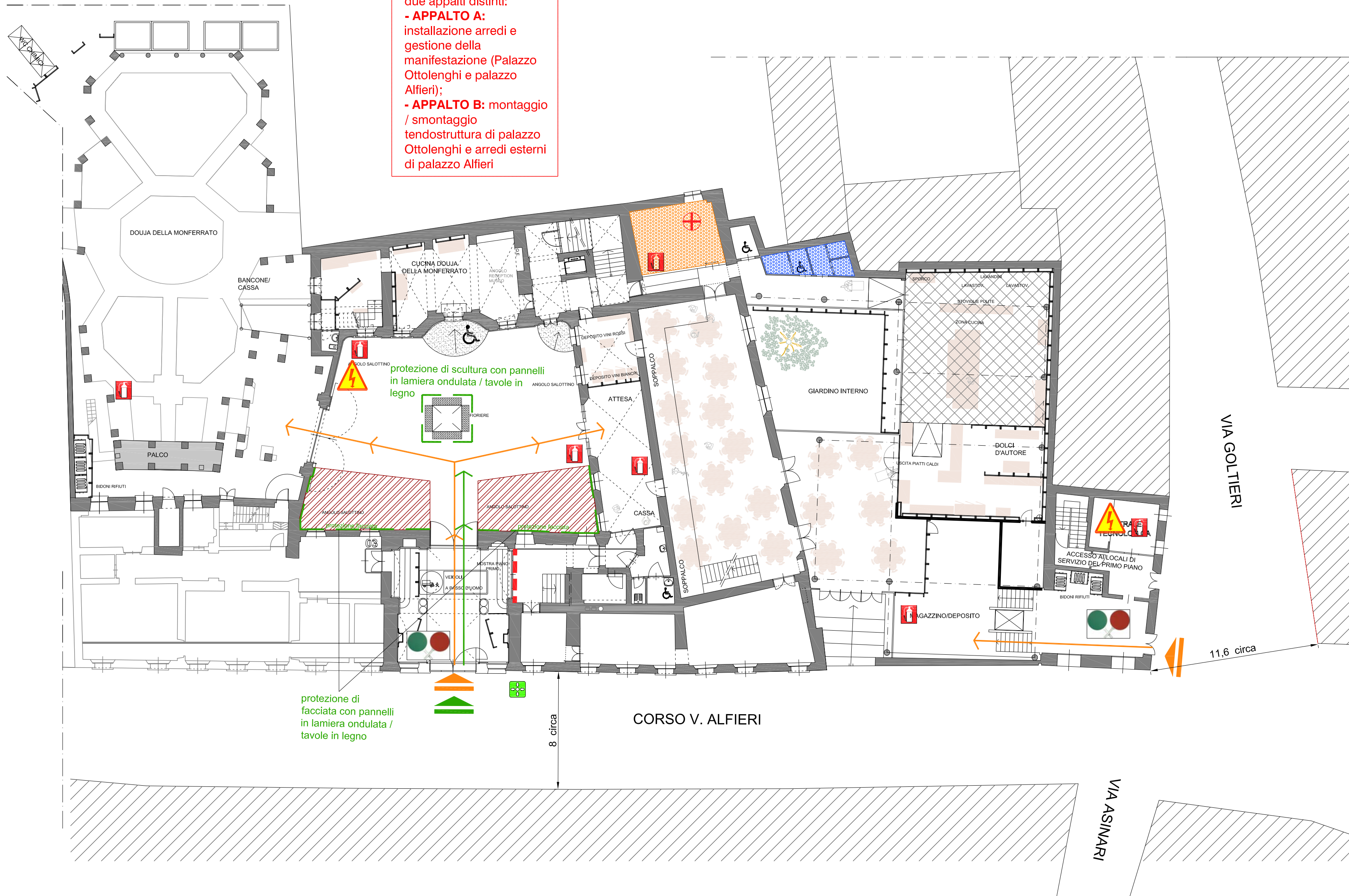


NOTA BENE:
L'intervento è suddiviso in due appalti distinti:

- **APPALTO A:**
installazione arredi e gestione della manifestazione (Palazzo Ottolenghi e Palazzo Alfieri);
- **APPALTO B:** montaggio / smontaggio tendostruttura di palazzo Ottolenghi e coperture esterne di Palazzo Alfieri

AREE:
- Piatti d'Autore;
- Douja del Monferrato;

NOTA BENE:
L'intervento è suddiviso in due appalti distinti:
- **APPALTO A:** installazione arredi e gestione della manifestazione (Palazzo Ottolenghi e palazzo Alfieri);
- **APPALTO B:** montaggio / smontaggio tendostruttura di palazzo Ottolenghi e arredi esterni di palazzo Alfieri



**Azienda Speciale della C.C.I.A.A.
di Asti per la promozione e la
regolazione del mercato**
Piazza Medici, 8
14100 ASTI

RESPONSABILE DEL PROCEDIMENTO: dott.ssa Roberta Panzeri

PROGETTO DI ALLESTIMENTO
 DOUJA D'OR E FESTIVAL DELLE SAGRE
 ASTI - ANNO 2016

TAVOLA

SC 02

SCALA: varie

PIANO DI SICUREZZA E COORDINAMENTO

PLANIMETRIE DELLA SICUREZZA
PALAZZO ALFIERI
corso Vittorio Alfieri, 375



Sede legale: Piazza Sallustio, 21 - 00187 Roma
C.F./P.I. 04786421000
Capitale Sociale € 1.318.941,00

Direzione Tecnica ed Amministrativa:
Corso regio Parco, 29 - 10152 Torino

Filiale di Roma:
Via Toscana, 42/2 - 00187 Roma

DIRETTORE TECNICO: Arch. Sandro Peritore

COORD. SICUREZZA IN FASE DI PROGETTAZIONE	Arch. Sandro Peritore	
CAPO COMMESSA	Ing. Andrea Giaretto	
COLLABORATORI	Arch. Pier Luigi Brandol	Arch. Fabrizio Magnaguagno

CONSULENTI

REV.	PROTOCOLLO	DATA	DESCRIZIONE	REDATTO	VERIFICATO
0	T2/21336/SC/10/A002	05/16	emissione	Magnaguagno	Peritore
1					
2					